

# *Championnat Régional UFOLEP Route*

## **MADRANGES**

### **DIMANCHE 24 JUIN 2018**



## CHAMPIONNAT REGIONAL UFOLEP ROUTE

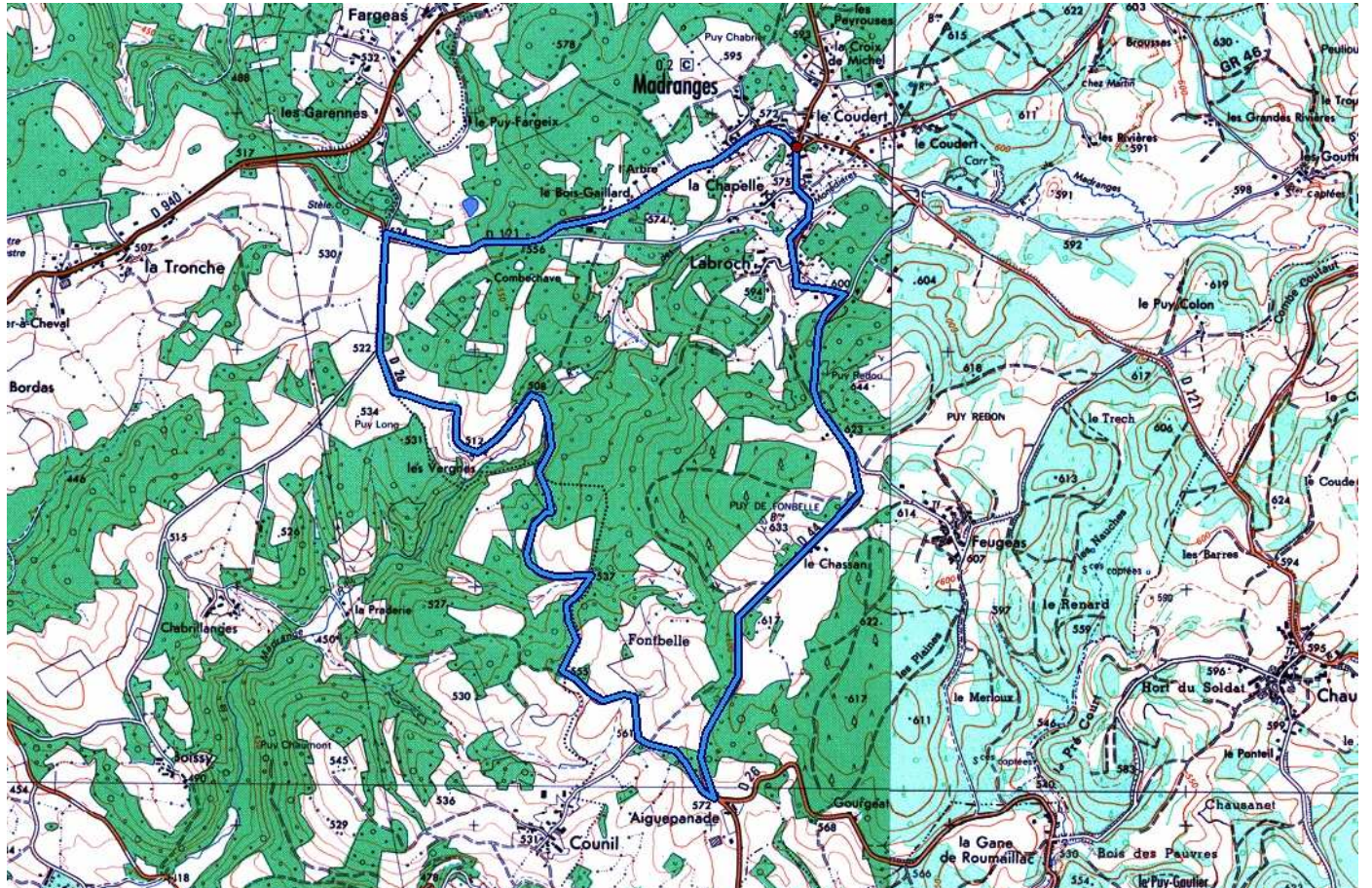
Le championnat régional Ufolep route se déroulera à MADRANGES (19) le dimanche 24 juin 2018. Le circuit est long de 9.7 kms.

### Organisation de la journée

12H00	Ouverture du stand retrait des dossards
12h45	Rassemblement des signaleurs pour mise en place
13h20	Contrôle des braquets pour les 13/14 ans et 15/16 ans
13h30	Départ Adultes 50/59 ans (6 tours)
13h33	Départ Adultes 60 ans et plus (6 tours)
13h36	Départ Jeunes Masculins et Féminines 15/16 ans (6 tours)
13h36	Départ Adultes Féminines (5 tours)
13h39	Départ Jeunes Masculins et Féminines 13/14 ans (3 tours)
15h30	Départ des adultes Masculins 20/29 ans (8 tours)
15h33	Départ des Adultes Masculins 30/39 ans (8 tours)
15h36	Départ des Adultes Masculins 40/49 ans (7 tours)
15h38	Départ des Adultes Masculins 17/19 ans (7 tours)
18h00	Proclamation des résultats et vin d'honneur



# Profil et carte du circuit



## Départ et arrivée

*Route du Lonzac (devant salle polyvalente)*

## Parkings et Echauffement

*Route du Lonzac et route de Treignac*

# REGLEMENT DE L'EPEUVE

## Extrait du règlement national concernant les Championnats :

Les **championnats UFOLEP** ne sont ouverts qu'aux cycloportifs titulaires de la licence UFOLEP et de la carte cycloportive souscrite auprès d'une association dont le siège est sur le secteur géographique concerné, selon les tranches d'âges. Ils se déroulent par catégories d'âge.

**RAPPEL: La participation aux championnats départementaux et régionaux, phases préalables du championnat national, est obligatoire pour les sélectionnés. Pour participer au championnat régional, la participation au championnat départemental n'est pas obligatoire.**

## La DOUBLE LICENCE :

**Peuvent prétendre à une carte « Compétiteur » :** - Licenciés UFOLEP masculins n'ayant jamais pratiqué le cyclisme en compétition, les ex-licenciés UFOLEP qui reviennent à la compétition, les licenciés UFOLEP pratiquant le VTT, qui prennent ou non une double appartenance - Les nouvelles licenciées UFOLEP féminines n'ayant jamais pratiqué le cyclisme en compétition, les ex-licenciées UFOLEP qui reviennent à la compétition, qui prennent ou non une double appartenance - Les ex-licenciés FFC, les licenciés FFC - Les ex-licenciées FFC, les licenciées FFC - Les licenciés et licenciées « FFC.Juniors » - Les ex-licenciés FSGT - Les licenciés FSGT - Les ex-licenciées FSGT - Les triathlètes masculins et féminines - Les double licenciés UFOLEP/FFC « Pass'Cyclisme », «Pass'Cyclisme Open », «Série 3 ayant 50 points et moins » - Les double licenciées UFOLEP/FFC « Pass'Cyclisme », «Pass'Cyclisme Open », «Série3 ayant 50 points et moins » - Les double licenciés UFOLEP/FFC « Juniors Masculins » - Les double licenciées UFOLEP/FFC « Juniors Féminines » - Les double licenciés UFOLEP/FSGT - Les double licenciées UFOLEP/FSGT.

## LES CATEGORIES D'AGES :

Les années de naissance correspondant aux différentes catégories d'âge en vigueur dans les épreuves officielles sont publiées annuellement dans l'additif aux Règlements Généraux Administratifs et Financiers des Compétitions Nationales.

### **MASCULINS :**

Adulte Masculin : 17-19 ans

Adulte Masculin : de 20 ans à 29 ans inclus

Adulte Masculin : de 30 ans à 39 ans inclus

Adulte Masculin : de 40 ans à 49 ans inclus

Adulte Masculin : de 50 ans à 59 ans inclus

Adulte Masculin : de 60 ans et plus

### **FEMININES :**

Adulte Féminine : de 17 ans à 29 ans inclus

Adulte Féminine : de 30 ans à 39 ans inclus

Adulte Féminine : de 40 ans et plus

## Les JEUNES Masculins et Féminines :

**De 13 et 14 ans**

**De 15 et 16 ans**

**Le port du casque à coque rigide est obligatoire pour toutes les catégories :** Les cycloportifs refusant cette protection et ceux qui n'en seront pas pourvus se verront interdire le départ. Chaque concurrent devra le conserver correctement fixé, durant toute l'épreuve. Tout contrevenant sera mis hors compétition.

**Dépannage et ravitaillement :** libre pendant tout le déroulement de l'épreuve.

## **ACCES :**

Les coureurs, dirigeants et autres accompagnateurs devront respecter le dispositif de sécurité mis en place aux abords du circuit et à l'entrée du village.

## **DOSSARDS :**

La remise des dossards se fera à partir de 12H00 en présence de la Commission Départementale Cycloport UFOLEP Corrèze sur présentation de la licence et de la carte cycloportive. **Prévoir des épingles.**

## **CONTROLE DES BRAQUETS :**

Les jeunes coureurs devront se présenter d'eux même au contrôle des braquets qui aura lieu à 13h20 sur la ligne.

**Jeunes Masculins et Féminines 13/14 ans 7.01 m (46 x 14)**

**Jeunes Masculins et Féminines 15/16 ans 7.62m (50 x 14)**

**Tenue lors des cérémonies protocolaires** Pour toute cérémonie protocolaire, la tenue cycliste est obligatoire. En cas de non respect de cette règle, l'intéressé(e) se verra refuser l'accès au podium.

Pour retirer son dossard, chaque participant devra déposer à la table de contrôle, sa licence et sa carte « cyclosport » UFOLEP correctement complétées (photo + signature).

Les coureurs doivent se conformer strictement au code de la route. Le port du casque rigide est obligatoire même à l'échauffement. Interdiction de couper la ligne d'arrivée en contre-sens.

En cas d'agressions verbales, injures aux commissaires des sanctions seront prises.

Toute réclamation peut être faite oralement auprès des commissaires dans le quart d'heure qui suit la proclamation des résultats ou par écrit après la proclamation des résultats dans un délai de 48h au responsable de la Commission Départementale moyennant une caution de 20 €.

**Les freins à disque sont interdits.**

Retrouvez les résultats complets et les photos sur

<http://www.velo19.com>



La passion du cyclisme en Ille-et-Vilaine ! Tous les résultats FFC et UFOLEP, des calendriers, plus de 10 000 photos, de nombreux articles. Un site de référence pour tous...

