

ufolep

# Parcours Coordonné

Cahier des charges Sport Société 2024

ufolep — TOUS LES SPORTS AUTREMENT

## Sport Société

Accompagner pour transformer

#ParcoursCoordonné

Fédération sportive de  
la ligue de  
l'enseignement  
un avenir par l'éducation populaire



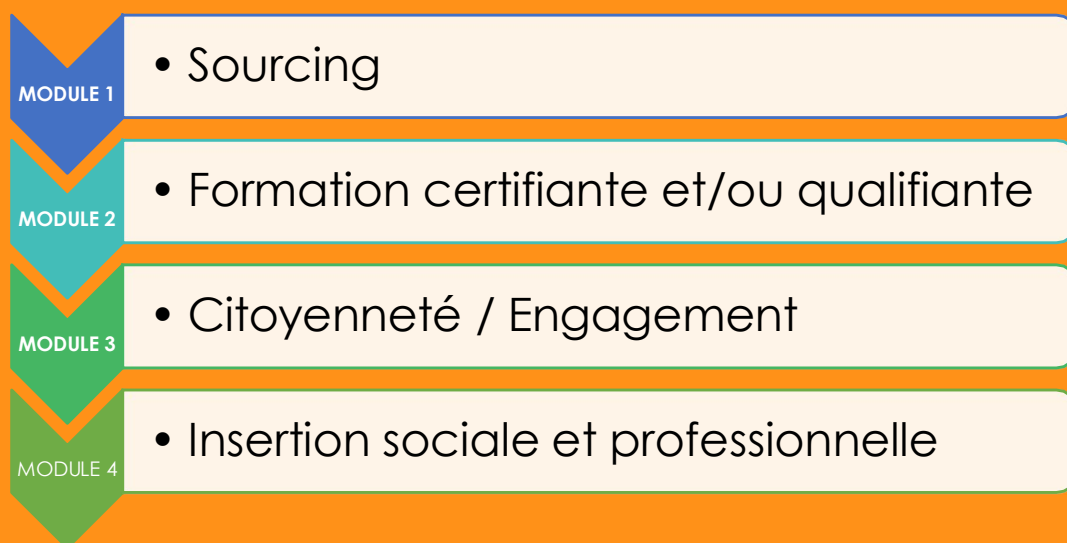
# #ParcoursCoordonné



# Éléments de contexte

Les territoires prioritaires urbains et ruraux se caractérisent par de fortes inégalités, particulièrement concernant le domaine de l'emploi et de l'accès à celui-ci. Le secteur du sport, fort du marché qu'il représente, de son développement et de l'attrait qu'il peut susciter, doit jouer un rôle au bénéfice des publics et des territoires prioritaires.

Particulièrement en ce qui concerne le champ des emplois relevant de l'animation sportive et de l'encadrement. L'UFOLEP souhaite développer le dispositif du Certificat de Qualification Professionnel « Animateur de Loisir Sportif » ainsi qu' « Initiateur en prévention » suivi de « Formateur PSC1 » (diplôme d'état) en direction des publics issus des territoires relevant de la géographie prioritaire. S'appuyant sur le dispositif du « Parcours Coordonné », il aura pour vocation de permettre l'accompagnement et la formation aux métiers de l'animation sportive et de l'encadrement, et de contribuer à une insertion sociale et professionnelle durable en mettant en place une démarche visant à accompagner les publics en insertion dans une action d'acteurs coordonnée et d'accompagnement collectif et individualisé des jeunes incluant de la pré qualification, un dispositif de formation citoyenneté et professionnelle et un soutien à l'insertion professionnelle des personnes formées.





— ufolep — TOUS LES SPORTS AUTREMENT

# Sport Société

Accompagner pour transformer

Le secteur « **Sport et Société** » englobe les modalités d'interventions initiées **par le comité UFOLEP, une structure ou une association affiliée** ayant pour finalité une logique de réduction des inégalités d'accès à la pratique sportive, d'éducation, d'insertion, d'inclusion sociale, de santé, de bien-être ou de cohésion sociale dans un objectif fédératif, s'appuyant prioritairement sur des moyens humains professionnels rattachés au comité UFOLEP.

## Axes d'interventions :

1

### Réduction des inégalités d'accès à la pratique :

Faciliter et accompagner l'accès à la pratique sportive pour les publics les plus éloignés.

2

### Education par le sport :

Utiliser le Sport Comme outil d'éducation par et pour le sport (éducation à la citoyenneté, au développement durable, santé, ...).

3

### Inclusion sociale et professionnelle :

Utiliser le sport comme outil d'insertion sociale et professionnelle par et pour la pratique sportive.

4

### Stratégie d'influence :

Mettre en œuvre des actions et des campagnes de lobbying politique et de stratégie d'influence à destination des institutions et du grand public.

## #ParcoursCoordonné



# Le concept

*ufolep*

# Parcours Coordonné

# Le Label fédéral Centre de formation Socio Sportif

## LES OBEJCTIFS



- Structurer l'offre de formation socio-sportive,
- Homogénéiser la formation socio-sportive,
- Mettre en valeur la culture et le savoir-faire UFOLEP.

- Les contenus de formation s'inscrivent dans les priorités fédérales définies au sein du PSF

**Le projet fédéral**

- **Avant**

- Diagnostic initial

- **Pendant**

- Projet de formation
- Projet d'accompagnement
- Mobilisation sésame
- Mobilisation outils fédéraux

- **Après**

- Scénarios de sortie

**Le projet d'accompagnement**

- Certification et/ou qualification dispensées

**Le projet qualifiant ou certifiant**

**La structuration fédérale**

- 1 référent insertion
- 1 personne formée au socio sport
- 1 comité de pilotage pluriacteurs

#ParcoursCoordonné



# Un programme d'accompagnement modulaire de la pré qualification à la sortie « positive » .

## Public autonome

### Informer

Sur l'ensemble des activités de l'association,

Sur l'offre de formation adaptée.

## Public nécessitant un accompagnement en dehors de notre champ de compétences

### Orienter

Mettre en lien nos jeunes avec notre réseau d'associations et de partenaires,

Accompagner les jeunes dans leurs projets d'avenir.

## Public adapté à notre accompagnement

### Prendre en charge

**Accompagner** les jeunes dans leur insertion,

**Créer une dynamique de groupe,**

Construire **une formation adaptée** au public,

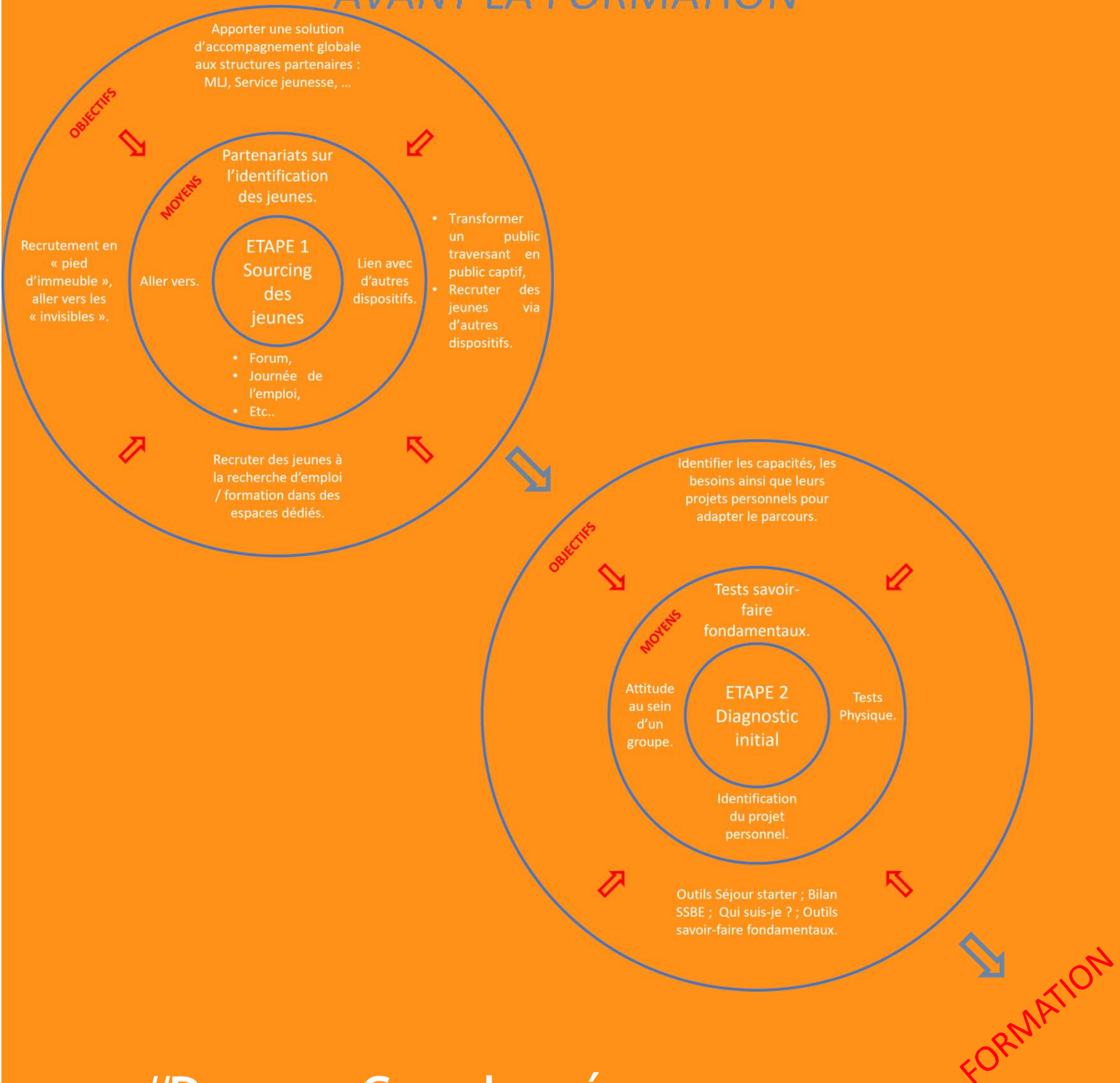
**Générer des temps forts** sur le parcours des jeunes,

Orienter vers les **dispositifs UFOLEP.**

# Les étapes du Parcours Coordonné



## AVANT LA FORMATION



#ParcoursCoordonné



# Les étapes du Parcours Coordonné



## PENDANT LA FORMATION

AVANT

Outils à disposition :  
Séjours, intervenants,  
rassemblements, malette  
pédagogique, projet fil  
rouge, Matrice des  
compétences transversales.



APRÈS

#ParcoursCoordonné

# Les étapes du Parcours Coordonné



## APRÈS LA FORMATION

FORMATION  
↓

OBJECTIFS  
↓

MOYENS  
↓

Créer une tuyauterie qui permet de finaliser notre action par de l'emploi.

Evaluation finale des compétences et des apports du PC

**ETAPE 4**  
Insertion sociale et professionnelle

Orienter vers de la formation

Accompagnement entrepreneurial

Recrutement : comité / Association / Collectivité / Partenaire

Accompagner les démarches entrepreneuriales des jeunes formés

#ParcoursCoordonné



# Les étapes d'un parcours coordonné type UFOLEP

## FORMATION SOCIO SPORTIVE

### Diagnostic initial

#### AVANT

#### PENDANT

#### IDENTIFICATION DU CANDIDAT

Sourcing auprès des partenaires, des structures de l'insertion (MLJ, Service jeunesse, etc.), Prise en compte de la candidature et RDV.

#### ENTRETIEN INDIVIUEL

Permet de mieux cerner le profil et les attentes du candidat afin de l'orienter vers l'offre de formation la plus adaptée.

#### TEST D'ENTRÉE

Permet d'identifier la posture du jeune au sein d'un groupe mais également ses savoirs faire de base (français, scientifiques, numériques, techniques d'apprentissages, capacités physique mentales et sociales).

#### DÉBUT DU PARCOURS

Entrée sur le parcours de formation.

CONVENTION.

MALETTE PEDAGOGIQUE PC, PLAQUETTE  
ENTRETIEN.

# Les étapes d'un parcours coordonné type UFOLEP



## Les étapes du parcours coordonné

AVANT

PENDANT

APRÈS

6 mois

6 mois

### DIAGNOSTIC INITIAL :

Outils permettant de déterminer quel type de parcours est le plus adéquat.

### FORMATION PROFESSIONNELLE

Ensemble des formations qui seront dispensées lors du parcours (PSC1, CQP, BPJEPS,...).

### ACCOMPAGNEMENT

Ensemble des ateliers et des projets mis en place par le comité pour le jeune (Séjour, dotation, etc...).

### EVALUATION FINALE

Au-delà du diplôme, évaluer les savoir être développer par le jeune au cours du parcours.

Scénario 1 :  
Emploi au sein du comité,

Scénario 2 :  
Emploi au sein d'une association affilié,

Scénario 3 :  
Emploi au sein du la collectivité,

Scénario 4 :  
Emploi chez un partenaire,

Scénario 5 :  
Accompagnement Entreprenariat.

TESTS D'ENTRÉE PC.

MALETTE PEDAGOGIQUE PC, SÉJOURS SOCIO SPORTIFS, SÉJOURS INSPIRATION, EVENEMENTS LOCAUX, FINALE UFOSTREET.

ATELIERS CV LM, JOB DATING, AIDE DE LA FÉDÉRATION, 1 JEUNES 1 SOLUTION.



# Les étapes d'un parcours coordonné type UFOLEP

## REFERENT INSERTION

### Mission Principales

FORMATION  
SOCIO  
SPORTIVE

### Descriptif de mission

- Préciser le projet du candidat et confirmer la certification choisie,
- Elaborer et envoyer le dossier de faisabilité du candidat au certificateur,
- Concevoir des parcours individualisés avec le candidat,
- Assurer l'accompagnement méthodologique et la préparation au jury,
- Assurer la gestion financière des dossiers des candidats.
- Trouver des partenariats permettant à la fois le financement de l'action mais aussi la continuité après le parcours.

Le référent insertion a pour mission d'accompagner individuellement chaque jeune sur son projet d'avenir. En étroite collaboration avec le référent socio-sport il oriente les jeunes (avant, pendant et après le parcours) afin de lui permettre d'aller jusqu'à un emploi qui lui correspond.

# Les étapes d'un parcours coordonné type UFOLEP

## REFERENT SOCIO SPORT

### Mission Principales



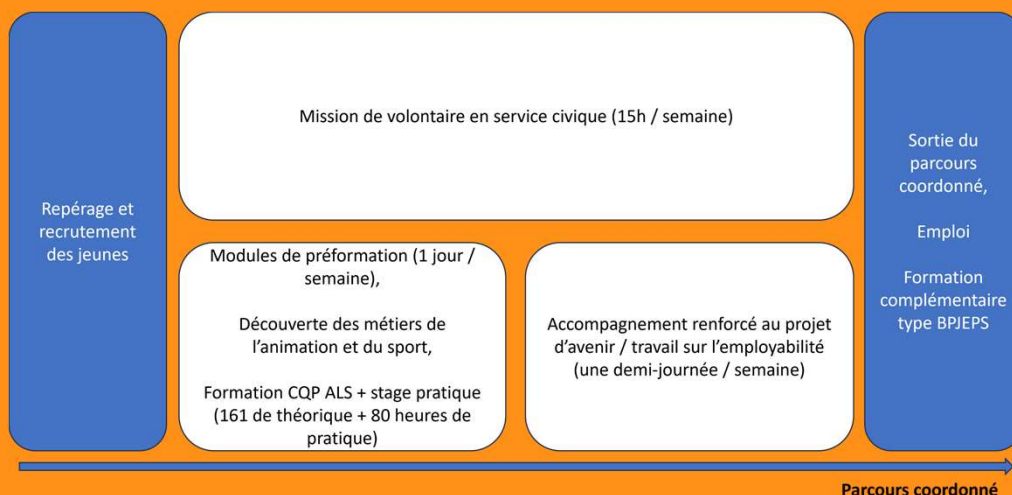
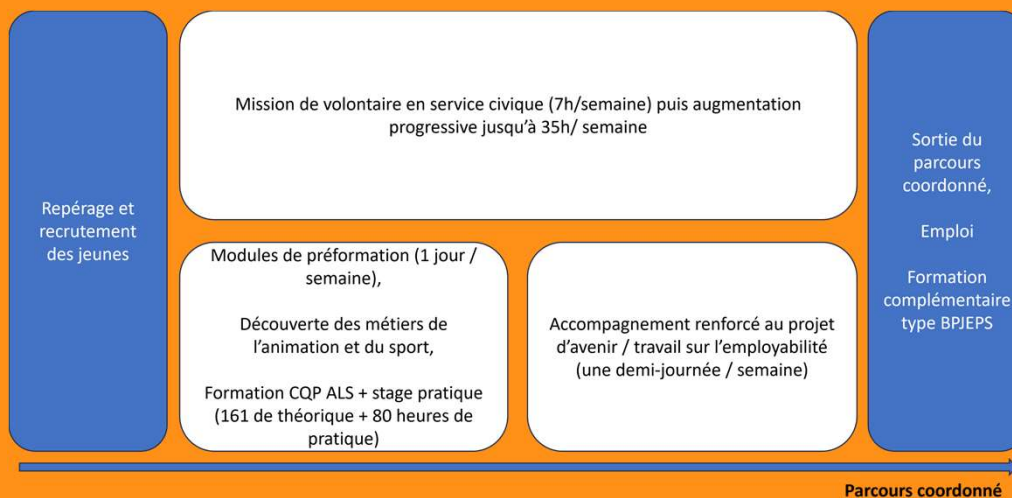
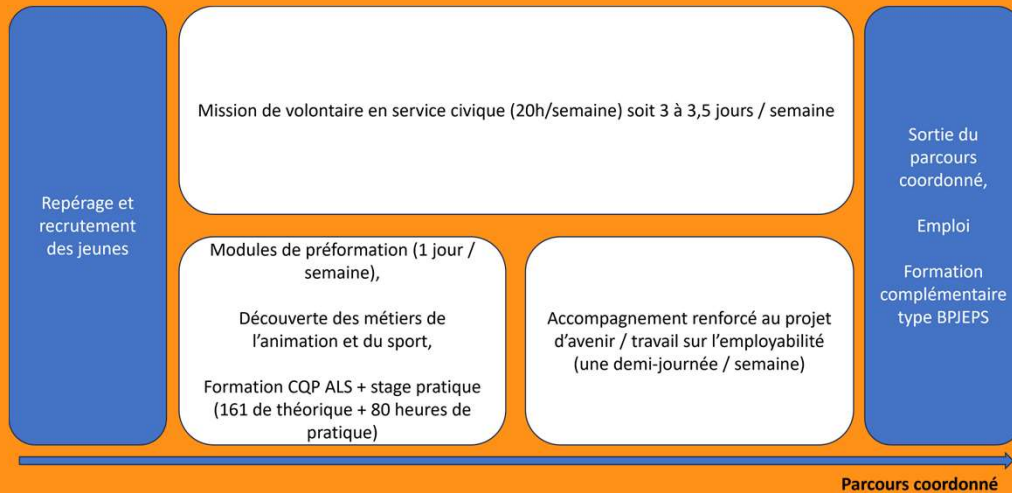
### Descriptif de mission

- **Sourcer des jeunes « invisibles » pour leur permettre d'intégrer le parcours,**
- **Animer une cohorte de jeune en insertion en utilisant le sport,**
- **Créer un parcours socio-sportif pour favoriser l'insertion des jeunes via le sport,**
- **Assurer un suivi de l'évolution des compétences transversales des jeunes,**
- **Créer des outils permettant l'évaluation des jeunes lors du parcours ou améliorer les outils préexistants.**

**Le référent socio sport est le premier relais des jeunes avec le comité ou l'association qui porte le dispositif. C'est lui qui est en charge de l'animation du groupe et de l'accompagnement primaire des jeunes. Il doit pouvoir accompagner les jeunes dans l'acquisition / l'amélioration de leurs compétences physique mentales et sociales.**

# Service Civique et Parcours Coordonné :

## 3 scénarios au service de la prise en charge et de l'accompagnement des jeunes.



## Du stade vers l'emploi



- Le programme « Du Stade Vers l'Emploi » consiste en une méthode de recrutement performant et innovante.
- Il s'agit :
  - D'un évènement centré sur une journée Job Dating Sportif ( matinée d'activités sportives, déjeuner convivial, après-midi d'entretiens de recrutement )
  - Un évènement qui vise à faciliter le recrutement ( emplois de proximité, publics éloignés de l'emploi ).
- **Matinée :**
  - 100 demandeurs d'emploi, 20 entreprises,
  - Les participants sont uniquement identifiés par les prénoms indiqués sur les dossards,
  - Equipes de 10 participants ( 8 demandeurs d'emploi et 2 représentants d'entreprises).
- **Déjeuner :**
  - Déjeuner commun : permet de prolonger les échanges, toujours sous couvert d'anonymat.
- **Job dating :**
  - L'anonymat est levé : les entreprises sont présentées avec leurs représentants (domaine d'activité, compétences recherchées, besoins de l'entreprise...)
  - Entretiens.

**Pour 2024, l'UFOLEP aura 12 étapes DSVE à organiser, chaque projet est financé à hauteur de 7 000€.**

**[Contactez-nous pour en savoir plus.](#)**



## Séjour Inspiration 2024



Remplissez le formulaire dédié au Séjour Inspiration 16 – 25 à Paris en cliquant sur l'image ou en scannant le QR Code ci-dessous.

Un droit d'entrer pourrait être demandé pour chaque participant en raison de la hausse des prix.

Scannez-moi



[Retrouvez la vidéo du séjour Inspiration 2023 en cliquant ici](#)

# Ressources matérielles

Afin d'optimiser l'utilisation et l'utilité de ce dispositif, le comité organisateur dispose d'un ensemble de ressources qui viennent soutenir le programme dans son application. La ressource peut prendre plusieurs formes :

1 kit (contenant l'ensemble des éléments ci-dessous) par comité UFOLEP Organisme de formation ou engagée dans le dispositif du parcours coordonné	Quantité
<b>Matériel pédagogique</b>	
Cahier des charges CQP ALS	1
Matrice des compétences transversales	1
GUIDE Fédéral UFOLEP parcours Emploi Compétences	1
Malette pédagogique Parcours Coordonné	1
Livret fédéral CQP ALS	1
Kit rendez vous partenaires	1
<b>Matériel de communication</b>	
- Flyers Parcours Coordonné, - Logos Parcours Coordonné,	1
<b>Dotation bénéficiaires</b>	
<ul style="list-style-type: none"> <li>- Dotation d'un tee-shirt « Formateur.rice », à destination des encadrants.</li> <li>- Dotation d'un pack « Animateur.rice » à destination des jeunes.</li> </ul>	





# L'action du comité ufolep

# Responsabilité du comité

**Le comité départemental ou régional organisateur aura pour mission de permettre au public issu des territoires prioritaires de participer à des sessions de formation au CQP ALS et / ou organiser des sessions spécifiques si nécessaire, en s'appuyant notamment sur le dispositif fédéral UFOLEP « parcours coordonné ». Il a ainsi pour rôle de :**

- Assurer la promotion du dispositif au niveau local et dans les réseaux spécialisés, en s'appuyant sur le kit de communication national si nécessaire, afin de mobiliser le public et les différentes parties prenantes,
- Assurer l'accompagnement et le suivi nécessaire du public en s'appuyant notamment sur un comité de pilotage local mobilisant les acteurs du sport, de l'insertion sociale et professionnelle et de l'éducation populaire,
- Organiser et coordonner la mise en réseau des différents acteurs de l'insertion sociale et professionnelle ainsi que de l'éducation populaire,
- Mettre en place des modules complémentaires avant, pendant et après la formation des jeunes afin de compléter l'apport de celle-ci,
- Réaliser un suivi des jeunes tout au long du parcours en utilisant et en adaptant notamment les outils fédéraux mis à disposition,
- Organiser un séjour avec les jeunes du parcours en utilisant notamment les aides de l'ANCV,
- Identifier et assurer des financements complémentaires permettant au public de bénéficier de la formation, d'un suivi ou d'un accompagnement supplémentaire, en s'appuyant notamment sur le modèle économique fédéral proposé,
- Solliciter l'UFOLEP nationale, si nécessaire, pour tout accompagnement méthodologique, stratégique ou pédagogique,
- Mettre en place une remise des diplômes à laquelle seront invités les jeunes, leurs parents ainsi que les différents partenaires du projet,
- Réaliser un travail de suivi des jeunes après la sortie du parcours à 3 mois, 6 mois et 1 an à minima,
- Recruter ou nommer un référent insertion.



# Accompagnement UFOLEP NATIONALE

---

- Doter chaque participant.e d'un pack « animation socio sportive »,
- Doter les formateur.rice.s d'un t-shirt « Formateur.rice »,
- Doter financièrement le comité organisateur à hauteur de 250 € par personne formée (et non certifié), plafonnée à 600 personnes formées au niveau fédéral,
- Accompagner la création de poste d'animateur.rice socio sportif dans les comités, les structures ou associations UFOLEP, à hauteur de 1500€,
- Accompagner financièrement les projets d'entreprenariats des jeunes formés dans le cadre du dispositif,
- Accompagner financièrement les projets mis en place dans le cadre des contrats territoriaux,
- Développer des partenariats nationaux visant à renforcer la mise en place des projets locaux et territoriaux,
- Doter le comité organisateur de kit de communication locale, d'affiches et de flyers,
- Organiser la communication nationale du dispositif dans les différents réseaux d'acteurs et de parties prenantes,
- Prendre en charge les déplacements, hébergements et restauration des porteurs de projets au sein des comités ainsi que du public en cas de sollicitation de l'UFOLEP nationale,
- Accompagner sur le plan méthodologique, stratégique et pédagogique les comités organisateurs,
- Mettre en place un label socio sport et un dispositif de formation de formateur visant à garantir la bonne mise en œuvre du protocole fédéral,
- Doter à hauteur de 4000€ pour accompagner le recrutement d'un référent insertion au sein du comité.



# Ressources fédérales à disposition

— *ufolep* — TOUS LES SPORTS AUTREMENT

**Sport Société**  
Accompagner pour transformer

# COMMUNIQUER VALORISER SON PROJET

**HASHTAG FEDERAL A UTILISER SUR TOUS LES SUPPORTS**

**#ParcoursCoordonné #UFOLEP**

**#Insertion #SocioSport #ParcoursEmploi**

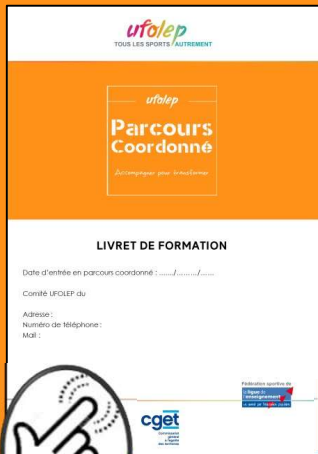


**Télécharger le KIT COM**  
**#ParcoursCoordonné**

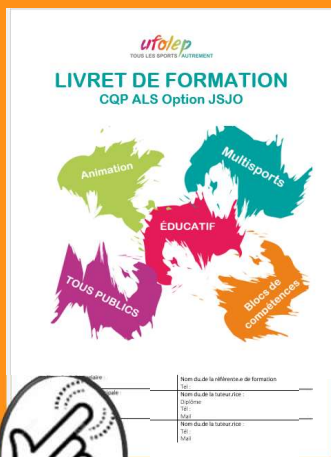
ufolep — TOUS LES SPORTS AUTREMENT  
**Sport Société**  
Accompagner pour transformer



# Ressource fédérale Parcours Coordonné



[PDF + POWERPOINT ICI](#)



**Livret de formation CQP ALS**



**Guide fédéral « Parcours Emploi compétences »**

Compétences sociales / intrapersonnelles	
<b>COMMUNICATION</b>	
Communication écrite: faculté d'exprimer et d'interpréter des pensées, des sentiments et des faits sous différentes formes écrites.	
Communication orale: faculté d'utiliser la parole pour exprimer, échanger ou recevoir des idées ou des informations en milieu de travail ou dans la vie de tous les jours.	
Capacité à s'exprimer oralement et de comprendre les langages corporels (soi et autres).	Communication visuelle: faculté de sélectionner, élaborer et expliquer des supports ou des éléments graphiques pour cadrer, appuyer ou illustrer un message.
	Communication non verbale: faculté de tenir compte chez autrui comme pour soi-même des éléments corporels (gestes, postures, expressions, etc.) qui accompagnent la communication orale.
	Communication numérique: faculté de choisir et de faire usage des outils numériques de manière adaptée au public auquel l'information s'adresse.
<b>TRAVAIL EN EQUIPE</b>	
	Intégration au groupe: faculté de se diriger vers un collectif déjà constitué, d'y trouver une place et d'en devenir un membre légitime.
	Coordination de groupe: faculté d'organiser les activités et les rôles des différents membres du groupe en tenant compte de leurs compétences et de leurs contraintes afin de rendre la réalisation la plus rigoureuse et efficace.
	Rigueur et fiabilité: faculté de veiller à la qualité de son action et de celle d'autrui, et de tenir compte des règles, des méthodes, des engagements et des priorités.
	Appartenance: faculté de se mettre à la place de l'autre, de

**Matrice Compétences Transversales**

**Livret de formation parcours coordonné (stagiaire)**



**Présentation type RDV Partenaire 1**



**Cahier des charges CQP ALS**



**Présentation type RDV Partenaire 2**



**Flyer Parcours Coordonné  
Flyer modifiable (PPT)**

[Télécharger le dossier source PDF + POWERPOINT ICI](#)

[Télécharger les logos du Parcours Coordonné \(Noir et Blanc\)](#)



# Ressources fédérales

**ufolep**  
TOUS LES SPORTS AUTREMENT

Structuration et Développement du Secteur Sport Société

Outils & Méthodes

**Sport Société**  
Accompagner pour transformer



**ufolep**  
TOUS LES SPORTS AUTREMENT

**SYNTHESE DES CAHIERS DES CHARGES 2024**

REDUCTION DES INEGALITES D'ACCES AU SPORT | EDUCATION PAR LE SPORT | INSERTION PAR LE SPORT | STRATEGIE D'INFLUENCE

**Sport Société**  
Accompagner pour transformer

Dirigeant.e | Directeur.rice | Developpeur.se

[www.ufolep.org](http://www.ufolep.org) | 01 43 58 97 71  
FOLEP NATIONALE | 3 rue Récamier - 75341 Paris Cedex 07



**ufolep**  
TOUS LES SPORTS AUTREMENT

**PLAN D'ACTION FÉDÉRAL 2024**

REDUCTION DES INEGALITES D'ACCES AU SPORT | EDUCATION PAR LE SPORT | INSERTION PAR LE SPORT | STRATEGIE D'INFLUENCE

**Sport Société**  
Accompagner pour transformer

Dirigeant.e | Directeur.rice | Developpeur.se

[www.ufolep.org](http://www.ufolep.org) | 01 43 58 97 71  
FOLEP NATIONALE | 3 rue Récamier - 75341 Paris Cedex 07



**ufolep**  
TOUS LES SPORTS AUTREMENT

**ACCOMPAGNEMENT FÉDÉRAL 2024**

REDUCTION DES INEGALITES D'ACCES AU SPORT | EDUCATION PAR LE SPORT | INSERTION PAR LE SPORT | STRATEGIE D'INFLUENCE

**Sport Société**  
Accompagner pour transformer

Dirigeant.e | Directeur.rice | Developpeur.se

[www.ufolep.org](http://www.ufolep.org) | 01 43 58 97 71  
FOLEP NATIONALE | 3 rue Récamier - 75341 Paris Cedex 07





# LES OUTILS A DISPOSITION

## La pédagogie sociosportive

**FICHE PEDA « Jeu du Pouce »**



**FICHE PEDA « Respiration »**



**FICHE PEDA « Egalité »**



**FICHE PEDA « ETIREMENTS des GRANDS LEVIERS »**



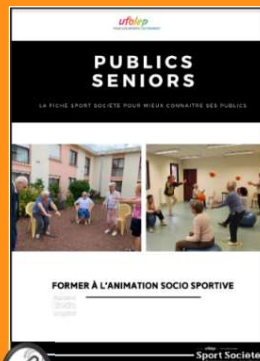
**FICHE PEDA « GESTION DES CONFLITS »**



**FICHE PEDA « ECHAUFFEMENT EDUCATIF »**



### FICHES « PUBLICS »



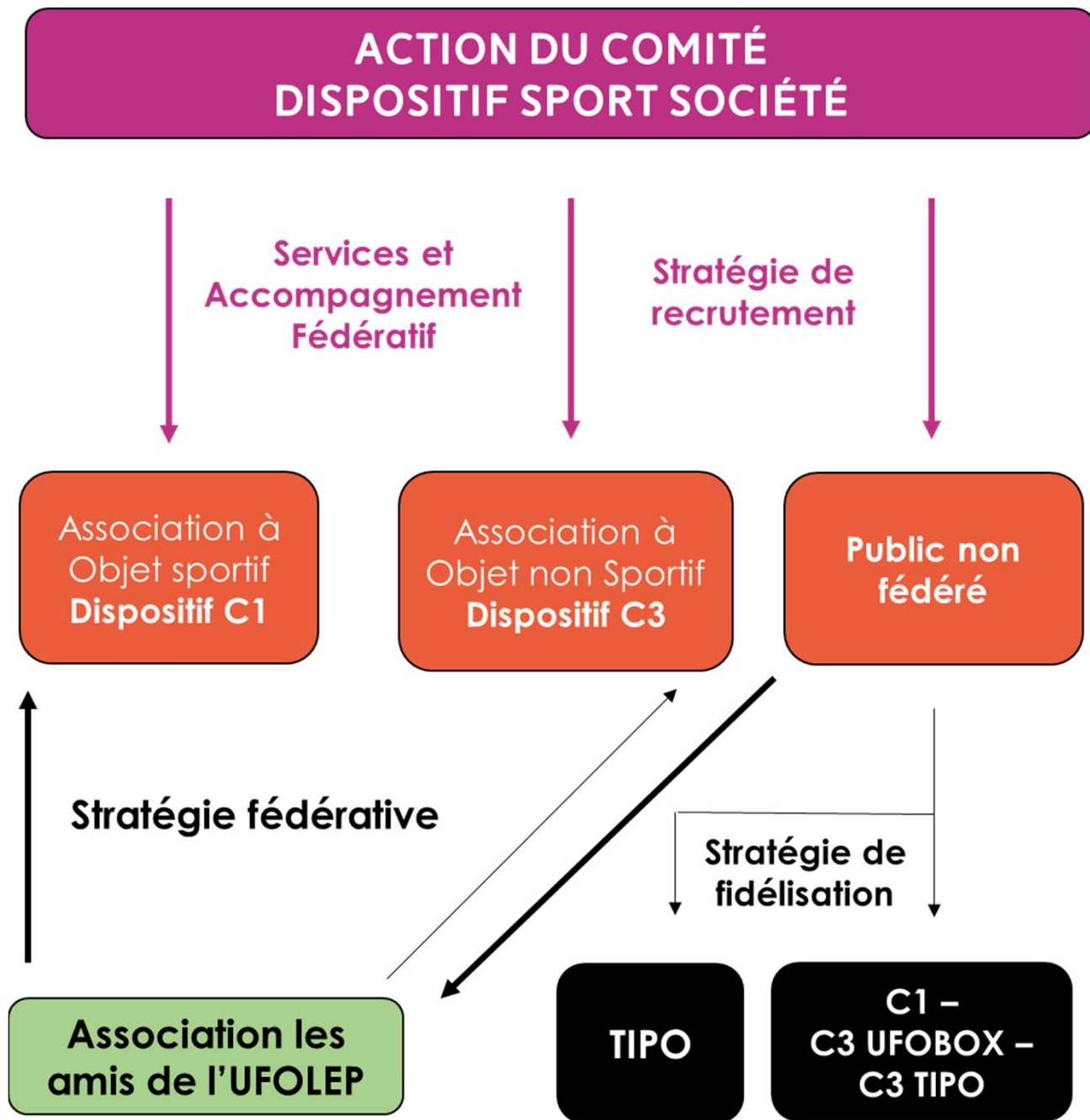
# Outils fédératifs à disposition

Type d'affiliation	Participants aux activités
<b>Affiliation des associations</b>	Licences Ufolep : offre de pratique sportive de loisir et ou compétitive.
	Titres de participation TIPO (2) : pour les opérations découvertes, grand public et évènementiel.
	UFOPASS : Programmes et dispositifs Sport Société
<b>Affiliation des structures non sportives</b>	Titres de participation TIPO : Prestation UFOLEP + Opérations découvertes, grand public et évènementiel
<b>Affiliation des associations scolaires et de jeunes</b>	Licences UFOLEP : offre de pratique sportive de loisir et ou compétitif.
	Titres de participations TIPO (2) : pour les opérations découvertes, grand public et évènementiel.
	UFOPASS : Programmes et dispositifs Sport Société

*Cliquez sur la page dédiée à l'affiliation et adhésion sur le portail ufolep : [Affiliation & Adhésions \(sharepoint.com\)](#)*

# Stratégie Fédérative : mode opératoire

## #ParcoursCoordonné



[TELECHARGER STATUTS TYPE  
Les Ami-e-s de l'UFOLEP](#)



[TELECHARGER  
Ressources Vie Fédérative](#)

# La Boutique UFOLEP

**Accéder à la boutique officielle UFOLEP**

## BOUTIQUE OFFICIELLE UFOLEP

DU MATÉRIEL CLÉ EN MAIN POUR RENFORCER VOS DISPOSITIFS



### TEXTILE UFOLEP

Commandes sur mesure !



TEXTILE

TEXTILES UFOLEP



### MATÉRIEL SPORTIF

Du matériel spécifique pour vos programmes



SIGNALETIQUE

SIGNALÉTIQUE UFOLEP



### SIGNALÉTIQUE UFOLEP

Les belles couleurs de l'UFOLEP



MATERIEL SPORTIF

MATÉRIEL SPORTIF



# Ressource fédérale Sport Société

ufolep  
TOUS LES SPORTS AUTREMENT



1 Accords Cadres,  
Conventions et textes  
législatifs.

ufolep  
Sport Société  
Stratégie pour l'Éducation

ufolep  
TOUS LES SPORTS AUTREMENT



2 Guides, Programmes et  
Outils Fédéraux

ufolep  
Sport Société  
Stratégie pour l'Éducation



[Accéder à la RESSOURCE FEDERALE](#)

## CONTACTS



**CHEVALIER Pierre** – *Directeur Technique National*  
[Pchevalier.laligue@ufolep.org](mailto:Pchevalier.laligue@ufolep.org)  
06 18 89 71 77



**EL OUADEHE Adil**  
*DTN Adjoint – Pôle Sport Société*  
[aelouadehe.laligue@ufolep.org](mailto:aelouadehe.laligue@ufolep.org)  
07 86 22 37 85



**MERY Victor**  
*Chargé de mission Primo Sport / UFOSTREET*  
[vmery.laligue@ufolep.org](mailto:vmery.laligue@ufolep.org)  
07 78 56 61 67



**DOUCOURE Houné**  
*Chargé de mission Cités Educatives / Engagement / Parcours Coordiné*  
[hdoucoure.laligue@ufolep.org](mailto:hdoucoure.laligue@ufolep.org)  
06 67 18 00 40



**FOURET Gaëlle**  
*Chargée de mission Femmes et Sport / Communication / Séjours femmes*  
[gfourret.laligue@ufolep.org](mailto:gfourret.laligue@ufolep.org)  
06 37 65 90 33



**MALET Chloé**  
*Chargée de mission Santé / Séjours sociosportifs*  
[cmalet.laligue@ufolep.org](mailto:cmalet.laligue@ufolep.org)  
06 32 83 70 54



**SAGNE Maël**  
*Chargé de mission Playa Tour / PJJ*  
[msagne@ufolep.org](mailto:msagne@ufolep.org)  
07 61 03 02 86



**CHAIR Jennifer**  
*Assistante de direction Sport Société / Chargée de mission UNADERE*  
[jchair.laligue@ufolep.org](mailto:jchair.laligue@ufolep.org)  
06 01 48 58 77

ufolep

# Parcours Coordonné

Accompagner pour transformer

RÉDUCTION DES INÉGALITÉS  
d'accès au SPORT

ÉDUCATION par le SPORT

INSERTION par le SPORT

Stratégie D'INFLUENCE

ufolep — TOUS LES SPORTS AUTREMENT  
**Sport Société**  
Accompagner pour transformer

[www.ufolep.org](http://www.ufolep.org) | 01 43 58 97 71

#ParcoursCoordonné



ufolep —  
**Dirigeant.e**  
Accompagner pour transformer

ufolep —  
**Directeur.rice**  
Accompagner pour transformer

ufolep —  
**Développeur.se**  
Accompagner pour transformer

