

ufolep

TOUS LES SPORTS AUTREMENT



CHAMPIONNAT NATIONAL PÉTANQUE

22
au **24**
Juillet
2022

Saint Vaury (23)

Fédération sportive de
la ligue de
l'enseignement
un avenir par l'éducation populaire

ufolep23 ©

ufolep
TOUS LES SPORTS AUTREMENT
CREUSE

MINISTÈRE
DE L'ÉDUCATION
NATIONALE,
DE LA JEUNESSE
ET DES SPORTS

Nouvelle-
Aquitaine

la CREUSE
le Département

GRAND
GUÉRET
Communauté
d'Agglomération



FOL 23

SOMMAIRE

Le mot de l'Ufolep National et Régional	page 3
Le mot de du Maire de St Vaury	page 4
Le mot de l'Ufolep Creuse et la CTD	page 5
Bienvenue en Creuse / Contact	page 6
Accueil	page 7
Comment venir	page 8
Lieu de la Compétition	page 9 à 15
Programme du weekend	page 16
Quotas	page 17
Liste des hébergements	page 18 à 20
La restauration	page 21 à 22
Fiche de réservation repas	page 23
Fiche de réservation cochonnet	page 24
Fiche de commande Tee Shirt	page 25
Fiche réservation Emplacement Camping car	page 26
Tourisme sur Saint-Vaury	page 27 et 28
Activités à proximité	page 29 et 30
Développement durable	page 31
Avec le soutien	page 32

LE MOT DE L'UFOLEP NATIONALE

Bienvenue au National Pétanque 2022

Pour avoir participé au national de pétanque 2021 à Saint Etienne, je sais l'attente des compétitrices et des compétiteurs et l'engouement que suscite cette finale.

Les différentes compétitions locales ont permis de sélectionner les finalistes qui vont s'affronter dans le meilleur état d'esprit sportif. Je souhaite remercier chaleureusement l'Ufolep de la Creuse, ses bénévoles, ses salariés, la commission technique départementale et toutes celles et ceux qui depuis plusieurs mois donnent le meilleur d'eux-mêmes pour vous accueillir. La pétanque est une discipline très importante à l'Ufolep qui regroupe de très nombreux clubs et des milliers de licenciés et ce national fait partie des nationaux qui regroupent le plus de personnes. La commission nationale travaille depuis des mois pour que les officiels soient prêts et qu'avec les efforts creusois, nous puissions dignement fêter la pétanque durant ces deux jours.

Très belle compétition à toutes et tous .

Arnaud Jean,
Président national.



LE MOT DE L'UFOLEP REGIONALE

C'est avec un grand plaisir que nous vous accueillons en Nouvelle-Aquitaine, et plus particulièrement à Saint-Vaury dans la Creuse, les 22 et 23 juillet prochain, pour ce National de Pétanque.

Je tiens à remercier tout particulièrement le club support à l'organisation de cette manifestation et ses bénévoles, le comité départemental et bien évidemment la commune et les différents partenaires pour l'aide apportée (que ce soit technique, mise à disposition d'infrastructures ou de matériel, ou financier) au bon déroulement de cette manifestation nationale.

Je suis certaine que ce rassemblement sera une belle réussite sportive.

Sandrine MANET
Présidente du Comité Régional UFOLEP Nouvelle-Aquitaine.



LE MOT DU MAIRE DE SAINT VAURY

Les 22, 23 et 24 juillet prochains, Saint-Vaury redevient la capitale de la pétanque grâce au Comité Départemental UFOLEP et à notre club local l'As de Trêfle.

Après le championnat National cycliste des élus en 2005, le National UFOLEP cyclosport, nous avons donc la fierté d'accueillir cette grande épreuve populaire dans notre petite commune creusoise.

Saint-Vaury est une terre d'accueil et je sais que nos bénévoles feront le maximum pour rendre votre séjour agréable et festif.

La municipalité et moi-même partageons les valeurs portées par le sport en général, celles de l'UFOLEP tout particulièrement.

Le Comité UFOLEP 23 est un partenaire précieux, tant pour nos associations, que pour notre politique enfance et jeunesse portée par notre Conseil Municipal de Jeunes ou notre centre de loisirs.

Accueillir toutes ces délégations venant de toute la France est un vrai plaisir, j'espère que vous apprécierez la douceur, l'authenticité de notre département et pourquoi pas en devenir des ambassadeurs !

Ce National de pétanque est un vrai défi pour nous tous, mais comme on dit à l'UFOLEP le jeu doit primer sur l'enjeu !

Amis pétanqueurs bienvenue et bon séjour !
Amitiés Ufolépiennes,

Philippe Bayol
Maire de Saint-Vaury
Conseiller Départemental



LE MOT DE L'UFOLEP DEPARTEMENTAL CREUSE

Chers amis boulistes,

C'est avec un grand plaisir que l'ensemble du Comité Départemental UFOLEP de la Creuse, vous accueille à Saint-Vaury. Cela fait plus de 15 ans que le National de Pétanque UFOLEP n'a pas posé ses valises en Creuse. Nous ferons tout notre possible pour que cet événement soit une réussite mais surtout un week-end de fête. Je tiens d'ores et déjà à féliciter tous les joueurs qui parviendront à se qualifier. Je vous souhaite à tous plein de réussite dans cette compétition. J'attire également votre attention sur l'importance du fair-play et du respect envers les autres (joueurs, officiels, bénévoles, spectateurs).

Que la fête soit belle !

Daniel Adenis,
Président du Comité Départemental l'Ufolep Creuse.



LE MOT DE LA CTD DE PETANQUE

Les membres de la Commission Technique Départementale Ufolep de pétanque sont heureux de vous accueillir à Saint Vaury, le weekend du 22, 23 et 24 juillet 2022. Nous félicitons les bénévoles de Saint Vaury pour leur implication dans l'organisation de ce championnat. Les organisateurs de cette manifestation permettront aux boulistes de tout âge de disputer les rencontres compétitives, dans un esprit sportif convivial et chaleureux.

Que cette manifestation soit une réussite pour l'image de la pétanque UFOLEP.

Francis Chenot, Samuel Cout, Sébastien Gouvernaire, Philippe Vincent.
Membres de la CTD Pétanque Creuse.

BIENVENUE EN CREUSE

L'Ufolep Nationale,
La Commission Nationale Sportive Pétanque,
Le Comité Régional,
Le Comité Départemental Ufolep de la Creuse,
La Commission Technique Départemental de pétanque,
Le Conseil Régional Nouvelle Aquitaine,
Le Conseil Départemental de la Creuse,
La Communauté d'Agglomération du Grand Guéret,
La Commune de Saint-Vaury
Ainsi que tous nos partenaires et bénévoles
Sont heureux de vous accueillir
pour le National de Pétanque UFOLEP 2022

CONTACTS

Comité Départemental UFOLEP de la Creuse

12 rue de Londres
23 000 GUERET
05.44.30.07.96



Véronique MICHNOWSKY

Déléguée Départementale

ufolep23@wanadoo.fr - 06.76.06.25.97

Clément CORREIA DE PAIVA

Délégué Départemental Adjoint

clement.ufolep@gmail.com - 06.08.92.16.66

ACCUEIL

Les infrastructures se situent

À Saint-Vaury (23320) à coté de la gendarmerie, route d'Anzème

Avis aux joueurs: les terrains sont de vrais terrains de pétanque avec cailloux
et non un parking, sablette, terre battue ...

Une permanence sera assurée au bureau d'accueil (**Salle des Fêtes**):

Le vendredi 22 juillet 2022 de 16H00 à 20H00

Il sera remis au représentant départemental désigné:

- * 1 plaquette du programme
- * Le cadeau d'accueil
- * Les bons concernant les réservations des repas et cochonnets

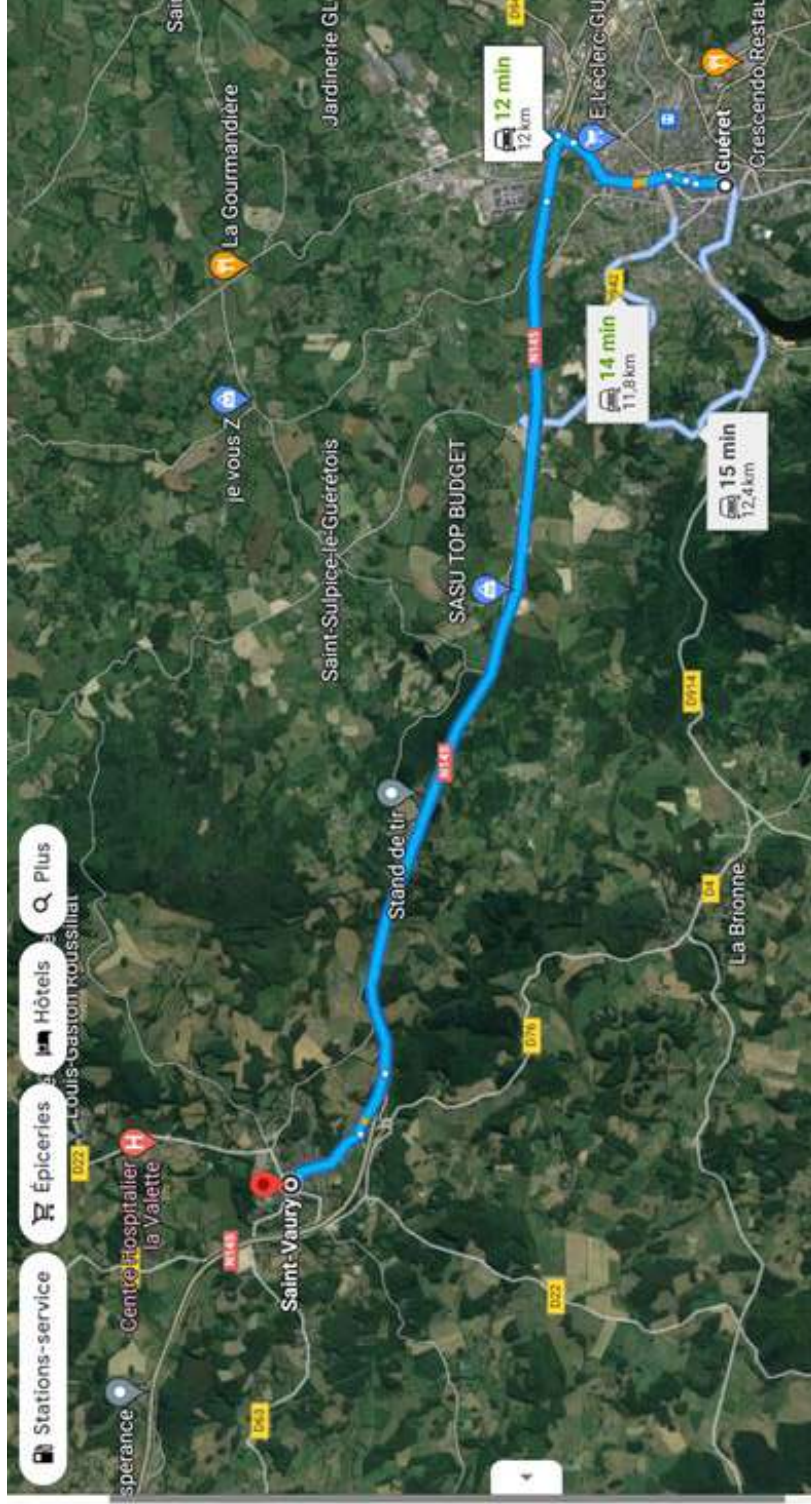
Les dossards ne pourront être récupérés que le vendredi entre 16h00 et 20h00

Le représentant départemental désigné devra régler les formalités sportives en:

- * Venant retirer l'ensemble des dossards des licenciés de son département
- * S'assurant que tous les licenciés soient en possession d'un badge permettant de visualiser facilement la licence.

Information importante: Les inscriptions pour le Challenge de l'Amitié auront lieu uniquement le dimanche matin de 08h00 à 09h00. Licence Ufolep obligatoire

COMMENT VENIR



← Point de départ : Guéret, 23000
Point d'arrivée : Saint-Vaury, 23320

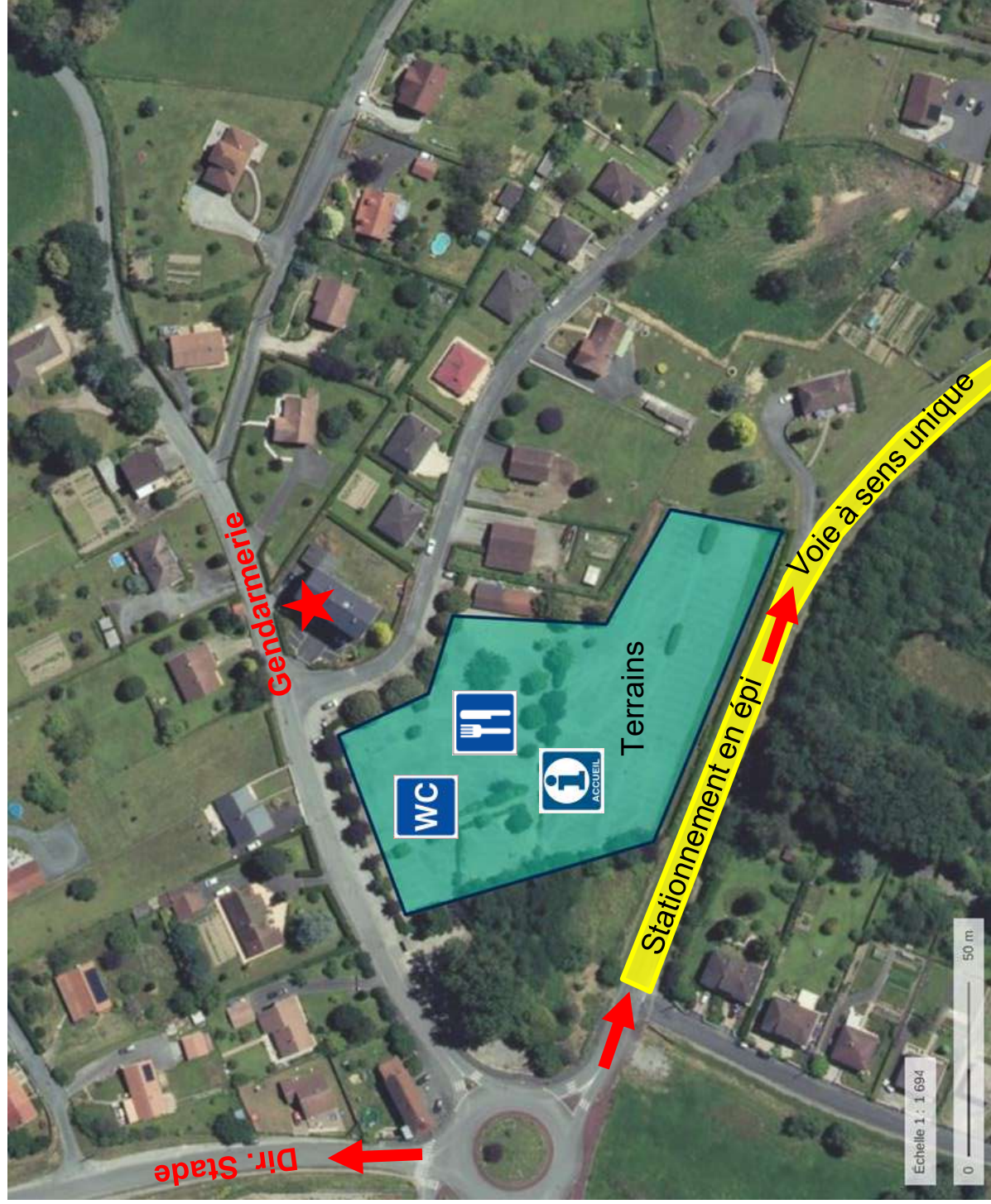
12 min (12,0 km)
via N145

Le plus rapide, conditions de circulation normales

Guéret
23000

- > Prendre N145 et quitter D940
5 min (2,5 km)
- > Suivre N145 en direction de D76 à Saint-Vaury.
Prendre la sortie 50 et quitter N145
6 min (8,7 km)
- > Suivre D76 en direction de Pass. de l'Ancienne
Gendarmerie
1 min (800 m)

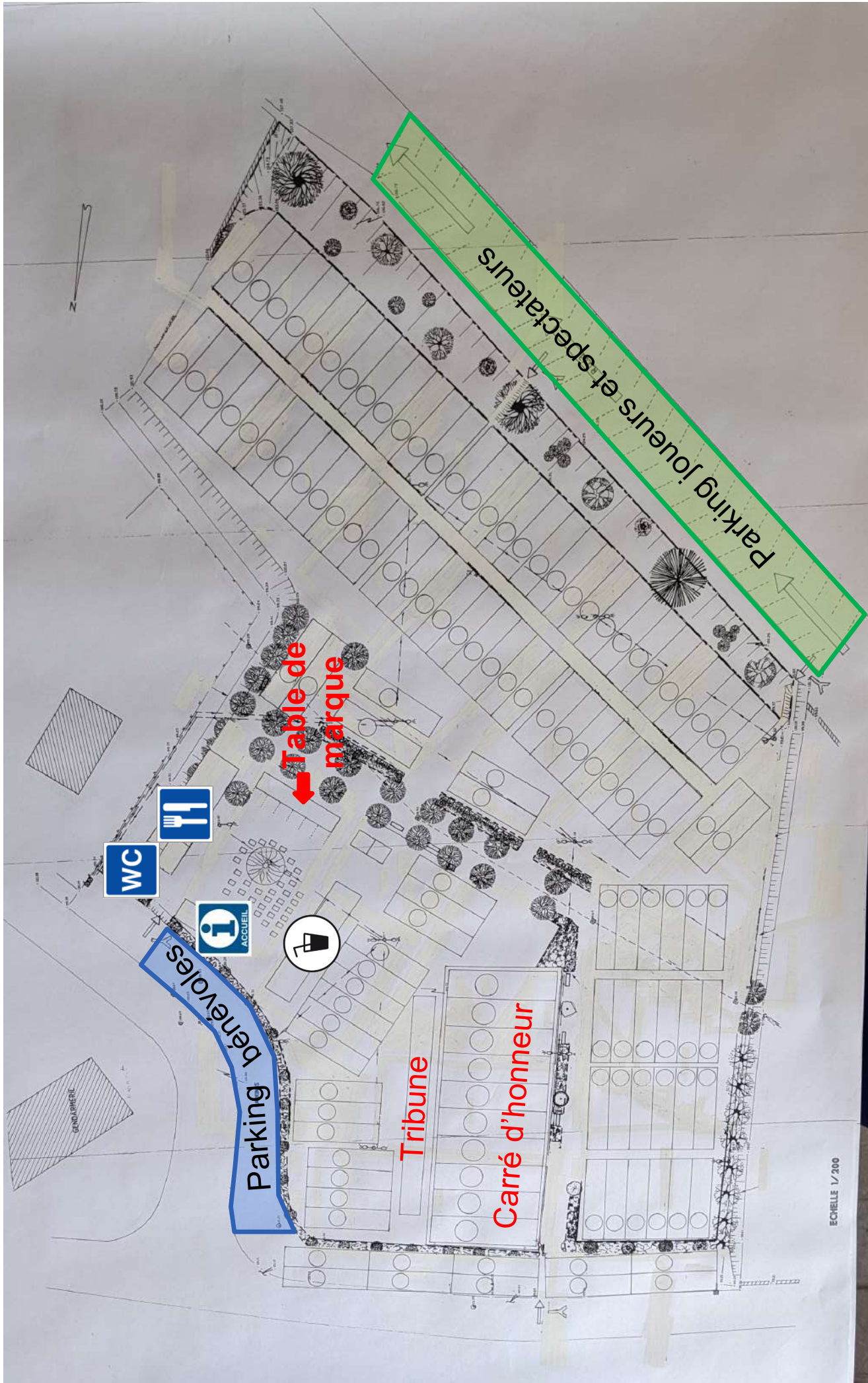
Saint-Vaury
23320



GENDARMERIE

- 135 terrains dont 12 en 15x4m
- 1 table de marque
- Buvette / Restauration
- Toilettes
- Point d'information
- Parking

**Joueront à la gendarmerie :
TADA, TASU, TV et DJ**



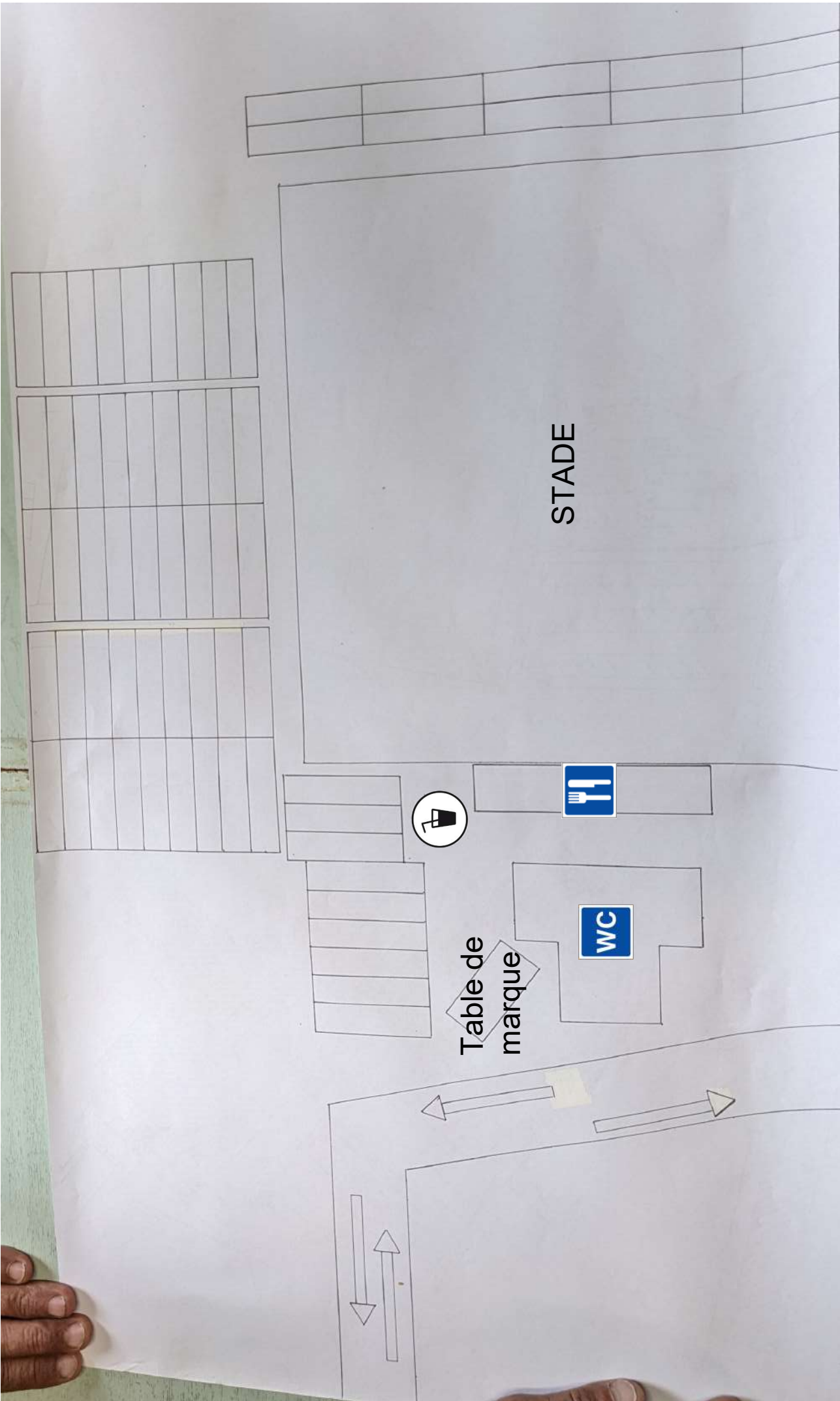
ECHELLE 1/200



STADE

- 68 terrains
- 1 table de marque
- Toilettes
- Buvette/Restauration
- Point d'information
- Parking

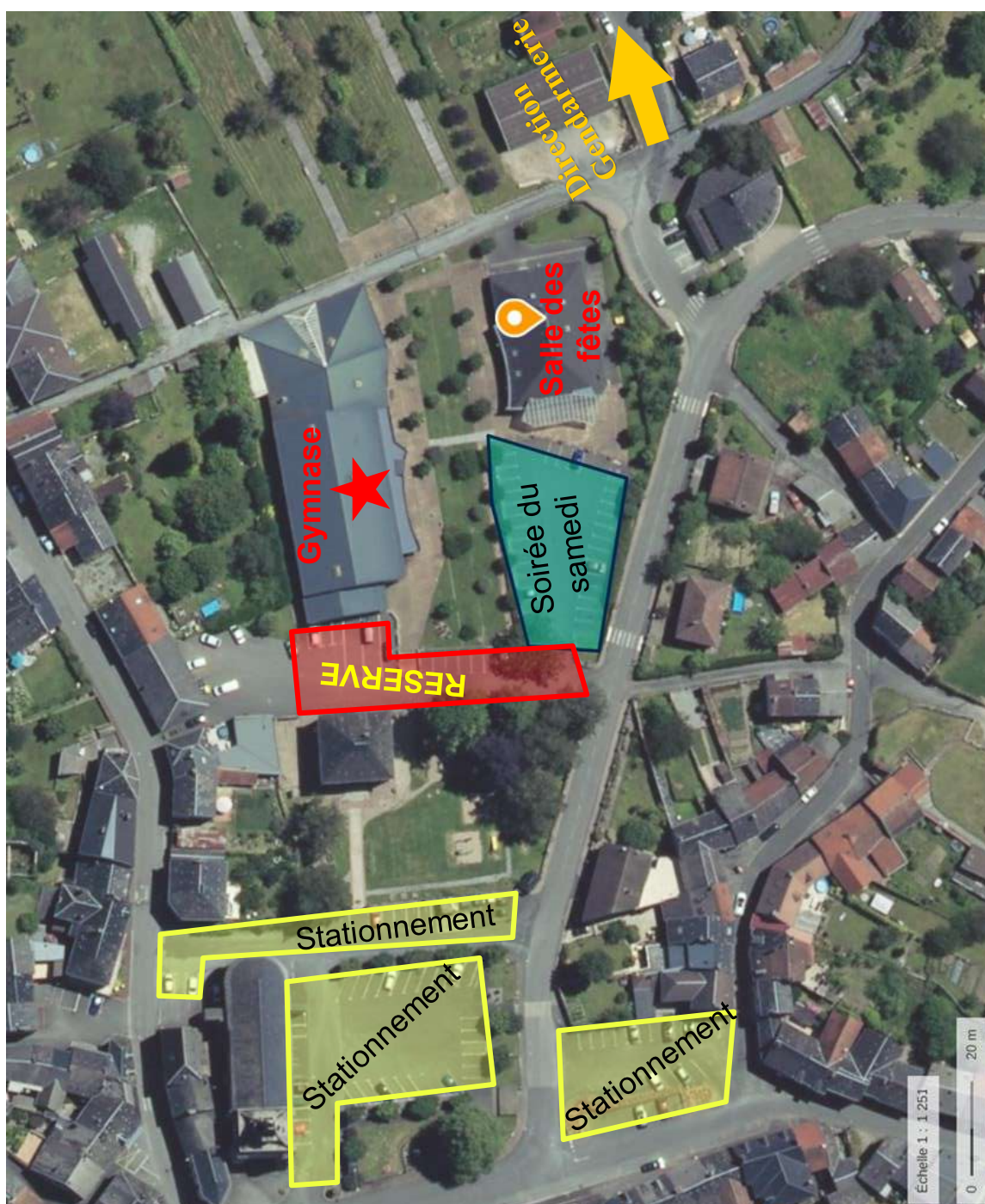
*Joueront au stade les
doublettes mixtes et les
doublettes féminines.*



PARKING SALLE DES FÊTES

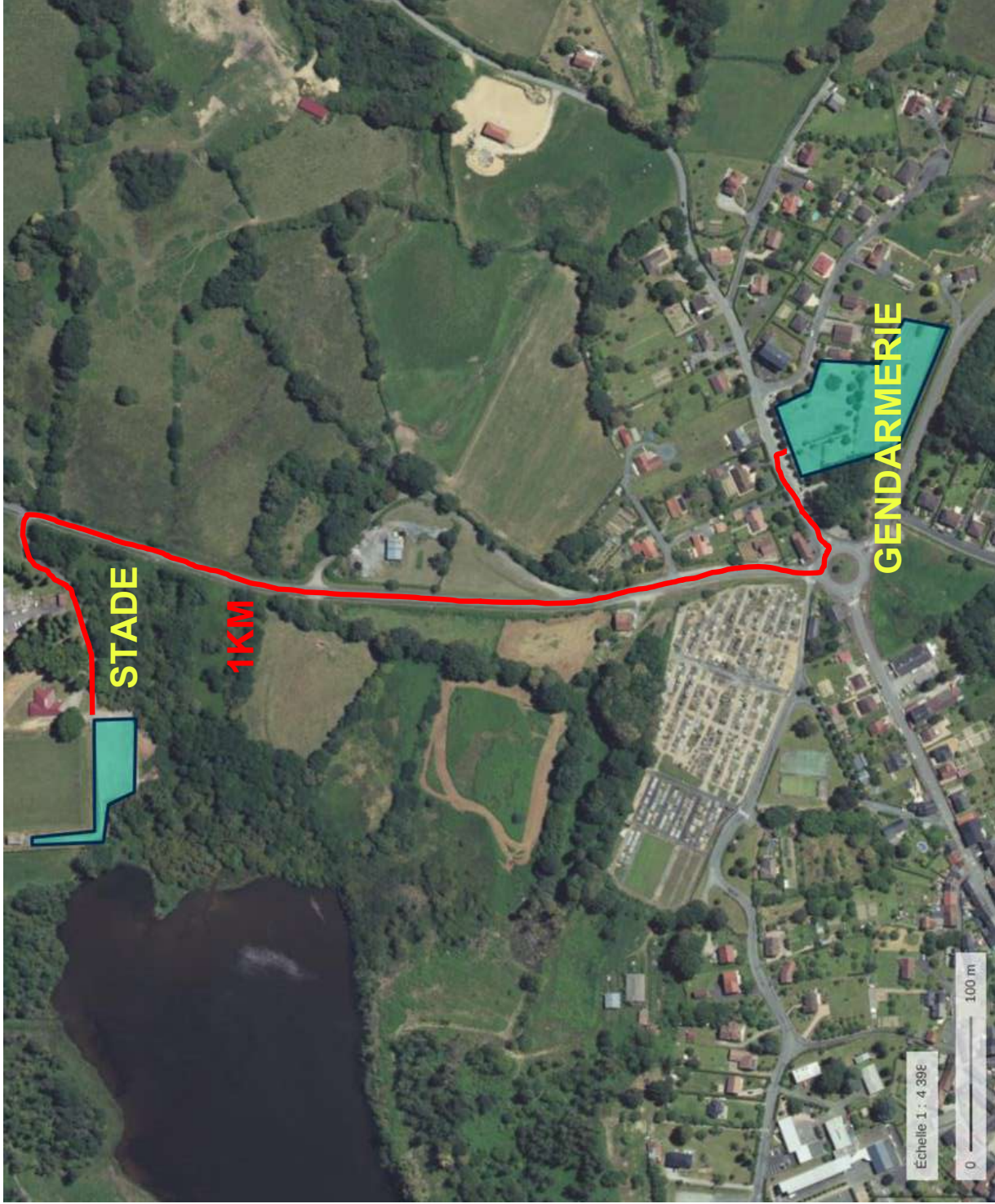
- Soirée dansante du samedi soir et feu d'artifice
- Repas sur réservation au gymnase
- Repas amélioré du samedi dans la salle des fêtes

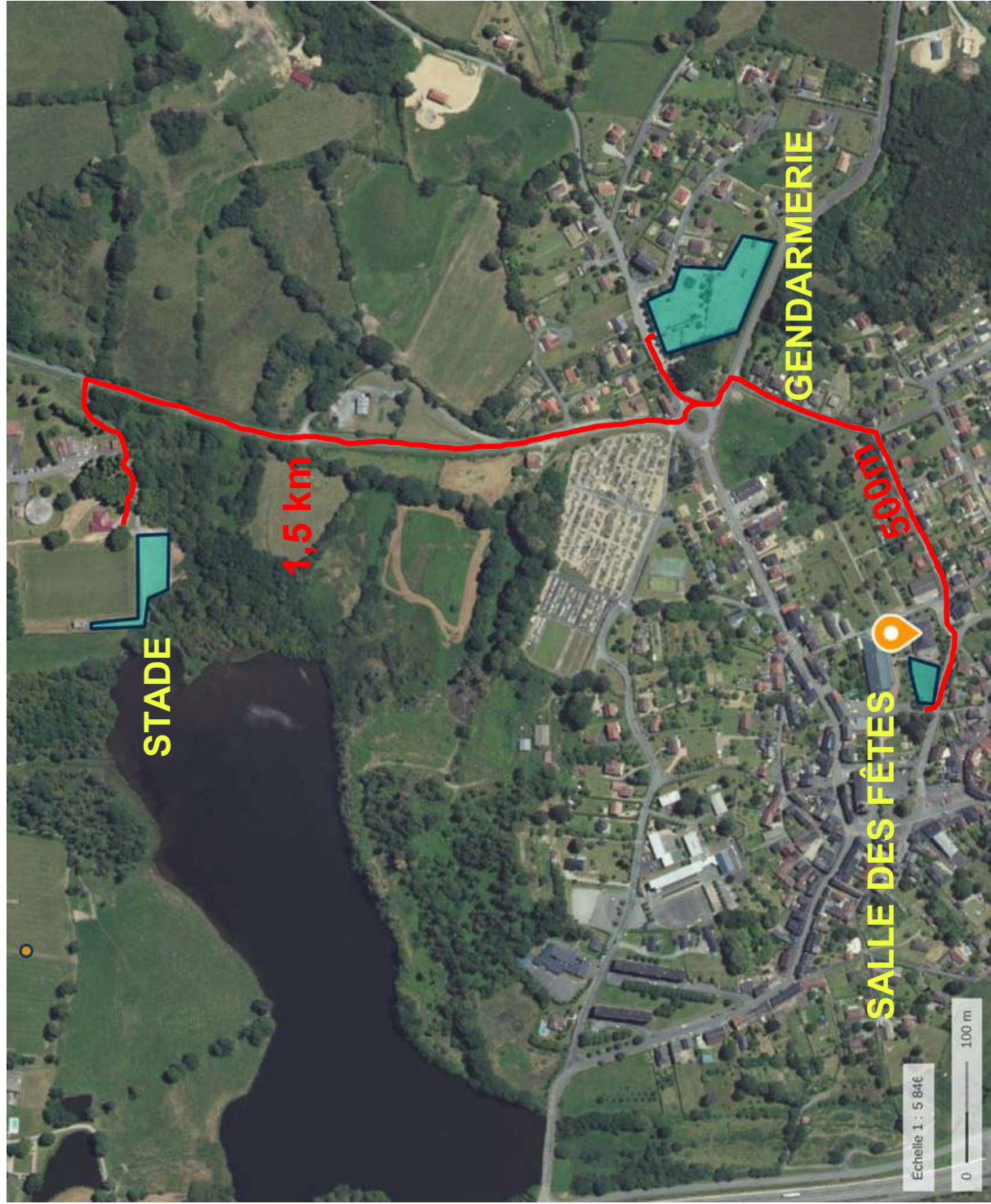
Le stationnement autour de la salle des fêtes est prévu pour les joueurs du stade !



Les 2 sites de pratique
Voie piétonne sur le bord de la route

- 1km entre la gendarmerie et le stade
- Soit 2 min en voiture
- Soit 12 minutes à pied





Entre la gendarmerie et la salle des fêtes :

- 500m
- 1 min en voiture
- 7 min à pied

Entre le stade et la salle des fêtes :

Présence d'une voie piétonne du stade au cimetière.

- 1,3 km
- 3 min en voiture
- 15 min à pied

LE PROGRAMME

Vendredi 22 juillet 2022 :

- 14H00 à 20H00 Accueil des responsables des délégations sur le site
20H30 **Tirage au sort**
19h30 Réception officiels

Samedi 23 juillet 2022 :

- 08h00 - 12h30 Ouverture du championnat National
 08h00 - 11h30 TASU -
 08h30 - 12h00 TADA - TV
 08h30 - 12h30 DF - DM
 09h30 - 12h30 DJ
11h30 - 14h30 Repas sur réservation ou restauration rapide
13h30 - 20h00 Reprise de la compétition (32ème, 16ème et
8ème)
22h00 Soirée Adas
23h00 Feu d'artifice



Dimanche 24 juillet 2022 :

- 08h00 Reprise de la compétition (1/4 - 1/2)**
08h00 - 09h00 Inscription au challenge de l'Amitié *(licence ufolep obligatoire)*
12h00 - 14h00 Restauration
15h00 Finales sur les terrains d'honneur
17h00 Remise des récompenses sur le terrain d'honneur
18h00 Fin du championnat National et vin d'honneur

**CONCOURS DE TIR tout le week-end
(inscriptions bureau d'accueil : 2€ le tir, ouvert à tous)**

QUOTAS PREVISIONNELS POUR LE CHAMPIONNAT NATIONAL (SAISON 2021/2022)

22 au 24 juillet 2022 Saint VAURY (23)

Ces quotas sont à titre indicatifs seul les délégués départementaux et ou les responsables de CTD sont habilités à engager le nombre d'équipes afficher dans ce tableau

Ces quotas de participation, calculés sur la base des effectifs de l'année sportive 2020/2021, tiré de la base Affiligue national, ne sont données qu'à titre indicatif. Si la pratique de l'activité pétanque au cours de cette année 2021/2022 le justifie, une réactualisation des quotas peut être acceptée sur demande justifiée des Comités Départementaux le souhaitant.

23 départements pratiquent l'activité pétanque. Les quotas ont donc été calculés avec les indications fournies par Affiligue national.

La méthode de calcul est valable pour chacune des 6 catégories, à savoir :

Nbre d'équipes prévues au tableau X Nbre de joueurs déclarés dans la catégorie par le département
Nbre total de joueurs de tous les départements recensés dans la catégorie.

		TASU	TADA	TV	DJ	DF	DM
Nombre d'équipes prévues au tableau		128	64	64	32	64	64
02	AISNE	2	0	2	0	1	1
10	AUBE	7	0	1	1	0	0
19	CORREZE	7	4	2	0	2	4
23	CREUSE	Département organisateur					
24	DORDOGNE	8	4	4	4	5	6
27	EURE	2	2	2	1	0	1
28	EURE ET LOIR	10	5	5	2	5	5
30	GARD	0	0	1	0	0	0
33	GIRONDE	1	0	0	0	0	0
36	INDRE	8	3	3	0	2	3
42	LOIRE	3	4	4	0	3	4
44	LOIRE ATLANT.	6	4	6	1	4	4
45	LOIRET	5	4	8	2	6	6
47	LOT ET GARONNE	1	0	1	1	1	1
52	HAUTE MARNE	11	0	4	2	4	7
55	MEUSE	5	1	3	1	2	5
59	NORD	6	1	3	1	2	3
61	ORNE	0	3	4	0	4	0
62	PAS DE CALAIS	11	4	1	0	3	3
63	PUY DE DOME	4	5	5	3	3	4
78	YVELINE	0	4	4	0	4	4
87	HAUTE VIENNE	4	5	6	2	4	5
91	ESSONNE	1	3	5	0	3	3
Interdépartemental, Régional ou Interrégional		Quotas supplémentaire départemental attribué au vainqueur de chaque catégorie					

TASU = Triplettes Adultes Strictement UFOLEP - TADA = Triplettes Adultes Double Appartenance

DJ = Triplettes Jeunes 11/16 ans - DF = Doublettes Féminines -

DM = Doublettes Mixtes Adultes (un masculin + une féminine)

(*) La catégorie <<doublette jeunes>> (TJ) a été modifiée : les jeunes peuvent y participer à partir de l'âge de 11

ans. De ce fait, les jeunes qui figurent dans les équipes DJ, doivent obligatoirement être âgés de 11 à 16 ans, c'est-à-dire être né(e)s entre le 1 janvier 2005 et le 31 décembre 2010.

Aucun sur classement n'est autorisé pour les moins de 13 ans révolus.

Cont@ct n°13 du 15 Mars 2022

LES HOTELS

Distance	Etablissement	Site web	Téléphone
15 min	Hôtel Kyriad Guéret	https://www.kyriad.com/fr-fr/	05 55 80 11 60
15 min	Hôtel le pommeil à Guéret	https://www.hotel-restaurant-lepommeil-gueret.fr/	05 55 52 38 54
17 min	Hotel des Voyageurs à Sainte Feyre		05 55 80 00 10
20 min	Hôtel les remparts à Bénévent		06 73 37 45 01
28 min	Hôtel le lion d'or à Ahun		01 84 19 10 43
33 min	Hôtel Rive Gauche	https://www.hotelrivegauche87.com/	05 55 76 01 66
33 min	Inter Hôtel De France	https://www.theoriginalshotels.com/hotels/de-france-bessines-sur-gartempe	05 55 76 03 04
33 min	Hôtel Restaurant Bellevue	https://www.bellevue87.com/	05 55 76 01 99
29 min	Hôtel le Lion d'Or à Gouzon	https://www.logishotels.com/fr/hotel/logis-l-hostellerie-du-lion-d-or-2126?partid=661	05 55 62 28 54
47 min	Hôtel des Voyageurs à Ambazac	http://www.hotel-ambazac.fr/	05 55 56 60 31
50 min	Hôtel Le Chapitre à Aubusson	https://hotellechapitre.pagesperso-orange.fr/HLC%20nouveau%20avril%202016/index.html	05 55 66 18 54
48 min	Le Relais des Forêts à Blessac	https://relaisdesforets.com/	05 55 66 15 10
23 min	Hôtel Alexia La Souterraine	https://www.hotelalexia.com/	05 55 63 01 01
23 min	Hôtel Jinjaud La Souterraine	https://www.hotel-restaurant-jinjaud.fr/hotel-souterraine	05 55 63 02 53
43 min	Hôtel Le Central Boussac	https://hotelcentral-creuse.com/	05 55 65 00 11
23 min	Hôtel A La Porte Saint Jean	https://hotel-restaurant-alaportesaintjean.com/hotel.html	05 55 63 90 00
56 min	Campanile Limoges	https://limoges-centre-gare.campanile.com/fr-fr/	05 55 10 70 60
56 min	Ibis Budget Limoges		
56 min	B&B Hôtel Limoges 1	https://www.hotel-bb.com/fr/hotel/limoges-1?utm_source=googlemaps&utm_medium=fichehotel&utm_campaign=yext	
56 min	Hôtel Kyriad Limoges	https://limoges-centre-gare.kyriad.com/fr-fr/	05 55 10 75 75
56 min	Hôtel Kyriad Feytiat	https://limoges-sud-feytiat.kyriad.com/fr-fr/	05 55 06 07 07
56 min	Première Classe Limoges	https://limoges-nord.premiereclasse.com/fr-fr/	05 55 35 57 94
56 min	Sure Hotel Feytiat	https://surehotel-limoges-sud.com/	05 55 06 14 60
56 min	Hôtel le Saint Martial	https://www.hotel-saint-martial.com/	05 55 77 75 29
56 min	Hôtel Limoges Nord	https://www.hotel-limoges-nord.fr/	05 55 35 54 55
56 min	Hôtel Ibis Limoges Centre	https://all.accor.com/hotel/0881/index.fr.shtml?utm_campaign=seo+maps&utm_medium=seo+maps&utm_source=google+Maps	05 55 79 03 30
56 min	Hôtel ibis Budget Limoges Nord		
56 min	Hôtel Campanile Limoges Nord	https://limoges-nord.campanile.com/fr-fr/	05 55 37 35 62
56 min	Black and Green Limoges	https://www.blackngreen.fr/	05 55 06 25 25

56 min	B&B Hôtel Limoges Gare	https://www.hotel-bb.com/fr/hotel/limoges-gare?utm_source=googlemaps&utm_medium=fichehotel&utm_campaign=yext	
56 min	Brit Hotel Limoges Centre	https://hotel-limoges.brithotel.fr/	05 55 77 67 77
56 min	Kyriad Direct Limoges Nord	https://www.kyriad.com/fr-fr/nos-hotels/france/nouvelle-aquitaine/hotels-limoges/	05 55 37 02 55
56 min	B&B Hôtel Limoges 2	https://www.hotel-bb.com/fr/hotel/limoges-2?utm_source=googlemaps&utm_medium=fichehotel&utm_campaign=yext	
56 min	Hôtel Ibis Limoges Nord	https://all.accor.com/hotel/0615/index.fr.shtml?utm_campaign=seo+maps&utm_medium=seo+maps&utm_source=google+Maps	05 55 37 50 14
57 min	Hôtel de l'Univers Montluçon	https://www.the-originals.hotel-montlucon.fr/	04 70 05 33 47
57 min	Ibis Budget Montluçon	https://all.accor.com/hotel/7263/index.fr.shtml?utm_campaign=seo+maps&utm_medium=seo+maps&utm_source=google+Maps	
57 min	B&B Hôtel Montluçon	https://www.hotel-bb.com/fr/hotel/montlucon?utm_source=googlemaps&utm_medium=fichehotel&utm_campaign=yext	
57 min	Comfort Hôtel Montluçon	https://www.choicehotels.com/france/montlucon/comfort-inn-hotels/fr526?mc=blgobeeunbnxx&pmf=bleu	04 70 03 74 29
57 min	ACE Hôtel Montluçon	https://www.ace-hotel-montlucon.com/fr/	05 70 02 76 76
57 min	Hôtel Kyriad Montluçon	https://design-enzo-montlucon.kyriad.com/fr-fr/	04 70 28 88 88
57 min	Première Classe Montluçon	https://montlucon-saint-victor.premiereclasse.com/fr-fr/	04 70 28 87 98
57 min	Logis Hôtel Montluçon	https://www.logishotels.com/fr/hotel/logis-hotel-des-bourbons-rest-aux-ducs-de-bourbon-2481?partid=1535	04 70 05 28 93
57 min	Hôtel Ibis Montluçon	https://all.accor.com/hotel/1112/index.fr.shtml?utm_campaign=seo+maps&utm_medium=seo+maps&utm_source=google+Maps	04 70 28 48 42
57 min	Campanile Montluçon	https://montlucon-saint-victor.campanile.com/fr-fr/	04 70 28 48 48
57 min	Hôtel Le Jardin Delice	https://www.jardindelice.fr/	04 70 28 80 64

LES GITES

Distance	Etablissement	Site web	Téléphone
36 min	Hameau de Gîtes - Chate-lus le Marcheix	https://www.tourisme-creuse.com/offres/gites-de-chatelus-le-marcheix-511-chatelus-le-marcheix-fr-1465892/	05 55 64 30 09
18 min	Gîtes la Celle Dunoise	https://www.tourisme-creuse.com/offres/location-gites-de-france-la-celle-dunoise-5-personnes-ref-23g469-la-celle-dunoise-fr-809087/	05 55 89 10 77
15 min	Chambre d'hôtes Irma 6 personnes	https://www.gites-de-france-creuse.fr/location-vacances-Chambre-d-hotes-Irma-a-Naillat-23G0585.html?&deb=220722&nbj=2&exe=2022	
51 min	Le domaine des Prés 7 personnes	https://www.gites-de-france-creuse.fr/location-vacances-Chambre-d-hotes-Le-Domaine-Des-Pres-a-Mainsat-23G0664.html?&deb=22/07/2022&nbj=2&exe=2022&reload=true	

44 min	Château Gioux 8 personnes	https://www.gites-de-france-creuse.fr/location-vacances-Chambre-d-hotes-Chateau-Gioux-a-Saint-pierre-bellevue-23G0911.html?&deb=22/07/2022&nbj=2&exe=2022&reload=true	
32 min	La Chapelle Saint Martial 8 personnes	https://www.gites-de-france-creuse.fr/location-vacances-Chambre-d-hotes-La-Chapelle-Saint-Martial-a-La-Chapelle-saint-martial-23G0531.html?&deb=22/07/2022&nbj=2&exe=2022&reload=true	
38 min	Vei Lou Quéri 6 personnes	https://www.gites-de-france-creuse.fr/location-vacances-Chambre-d-hotes-Vei-Lou-Queri-Chambres-Et-Table-D-hotes-a-Moutier-malcard-23G0602.html?&deb=22/07/2022&nbj=2&exe=2022&reload=true	
16 min	Gite Sainte Feyre 6 personnes	https://www.gites-de-france-creuse.fr/location-vacances-Chambre-d-hotes-a-Sainte-feyre-23G0909.html?&deb=22/07/2022&nbj=2&exe=2022&reload=true	
39 min	La petite maison en Creuse 7 personnes	https://www.gites-de-france-creuse.fr/location-vacances-Chambre-d-hotes-La-Petite-Maison-En-Creuse-a-Peyrat-la-noniere-23G0916.html?&deb=220722&nbj=2&exe=2022	
30 min	Lavaurette	https://www.gites-de-france-creuse.fr/location-vacances-Chambre-d-hotes-Lavaurette-a-Moutier-d-ahun-23G0600.html?&deb=22/07/2022&nbj=2&exe=2022&reload=true	
2 min	Domaine de la Jarrige	https://www.gites-de-france-creuse.fr/location-vacances-Chambre-d-hotes-Domaine-De-La-Jarrige-a-Saint-vaury-23G0661.html?&deb=220722&nbj=2&exe=2022	
22 min	La Maison d'Auguste	https://www.booking.com/hotel/fr/la-maison-d-39-auguste-blaudeix.fr.html?aid=1490324&hotelid=7726926&no_rooms=1&group_adults=2&req_adults=2&group_children=0&req_children=0&checkin=2022-07-22&checkout=2022-07-24&room1=A,A&label=gite&selected_currency=EUR#availability	

LES CAMPINGS

Distance	Etablissement	Site web	Coordonnées
15 min	Camping de Courtille	https://entreprisefrery.fr/gueret/	05 55 81 92 24
23 min	Camping l'Aquarelle du Limousin	https://www.camping-creuse-limousin.com/	05 55 63 59 71
21 min	Camping de l'Age		05 55 62 16 57
32 min	Camping La Forêt	http://www.campingdelaforet23.com	05 55 62 38 26
29 min	Camping de la Roussille à Châtelus Malvaleix		05 55 80 70 31
18 min	Camping de la Baignade à la Celle Dunoise		05 55 89 10 77
46 min	Camping Evaux les Bains		05 55 65 55 82
44 min	Camping Lac de Saint Pardoux	https://www.aquadis-loisirs.com/camping-nature/camping-du-lac-de-st-pardoux	05 55 76 57 22
27 min	Moulin de Piot	http://www.moulindepot.com/	05 55 62 80 90

LA RESTAURATION

Nous organiserons un service de restauration rapide sur tout le week-end, midis et soirs.



Des boissons fraîches (bières, sodas, eau...), sandwichs, frites, café...

REPAS ET SOIREE DU SAMEDI SOIR

Réservez votre repas festif obligatoire avant le 30 juin 2022

Repas Festif

Samedi 23 juillet - Soir

30.00 €

- Salade Gourmande (foie gras, magret de canard, noix, tomates cerises...)
- Paupiette de saumon, sauce poireaux
 - Choux fleurs
- Rôti de bœuf limousin et son gratin dauphinois
 - Salade fromage
- Fondant au chocolat

Samedi soir

**Feu d'artifice et soirée en musique
parking de la salle des fêtes**



PLATEAU REPAS

Vendredi soir, samedi midi et soir, dimanche midi

16.00 €

Réservation plateau repas obligatoire avant le 30 juin 2022

Vendredi soir:

Gaspacho Tomate Concombre et Basilic (ciboulette, huile d'olive, parmesan, chips de lard fumé)

Pâté au pomme de terre, jambon de pays

Salade Fromage

Creusois

Samedi midi:

Melon

Sauté de Porc au curry ou confit de canard

Macaroni

Salade Fromage

Choux à la crème

Samedi soir:

Crudités

Rôti de bœuf limousin

Gratin dauphinois

Salade Fromage

Fondant au chocolat

Dimanche midi:

Tomate - mimosa

Rougaille saucisse ou Poulet Basquaise

Riz

FICHE DE COMMANDE REPAS

Fiche à retourner d'**urgence** pour 30 JUIN 2022

UFOLEP 23
12 rue de Londres 23 000 GUERET
Tél. : 05.44.30.07.96

Nom:.....
Prénom:.....
Téléphone du responsable (obligatoire) :
Mail:.....
Club:.....
Nom du département + n°:.....

Réservation des bons repas

Vendredi 22 juillet 2022 SOIR x 16 €	TOTAL :.....€
Samedi 23 juillet 2022 MIDI x 16 €	TOTAL :.....€
Samedi 23 juillet 2022 SOIR x 16 €	TOTAL :.....€
Samedi 23 juillet 2022 SOIR - REPAS FESTIF x 30 €	TOTAL :.....€
Dimanche 24 juillet 2022 MIDI x 16 €	TOTAL :.....€
TOTAL DE LA COMMANDE	€

Libeller le chèque à l'ordre de l'Ufolep 23

La réservation ne sera prise en compte qu'à partir de la réception du paiement

FICHE DE COMMANDE COCHONNET

Fiche à retourner d'urgence pour le 30 JUIN 2022

UFOLEP 23
12 rue de Londres 23 000 GUERET
Tél. : 05.44.30.07.96

Nom:.....
Prénom:.....
Téléphone du responsable (obligatoire) :
Mail:.....
Club:.....
Nom du département + n°:.....

Désignation	Unité	Prix unitaire	Montant Total
Cochonnet		2.00 €	



Libeller le chèque à l'ordre de
l'Ufolep 23

Seulement 500 de disponible !!!

La réservation ne sera prise en compte qu'à partir de la réception du paiement

FICHE DE COMMANDE TEE SHIRT

Fiche à retourner d'urgence pour le 30 JUIN 2022

UFOLEP 23
12 rue de Londres 23 000 GUERET
Tél. : 05.44.30.07.96

Nom:.....
Prénom:.....
Téléphone du responsable (obligatoire) :
Mail:.....
Club:.....
Nom du département + n°:.....

Taille Nombre de
 Commande Prix Total

S ... x 15 €

M ... x 15 €

L ... x 15 €

XL ... x 15 €

XL ... x 15 €

XXL ... x 15 €

Montant Total €



Taille	A (cm)	B (cm)	C (cm)
S	71.0	46.0	21.0
M	74.0	51.0	22.0
L	77.0	56.0	23.0
XL	79.0	61.0	24.0
XXL	83.0	66.0	25.0
3XL	85.0	71.0	26.0
4XL	88.0	76.0	27.0

Trouver la bonne taille Comparez les mesures avec un produit similaire en votre possession. Mesurez les vêtements à plat sur le sol.

T-shirt Homme


★★★★★ (54126)

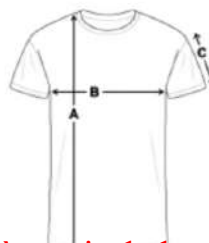
Il n'est pas étonnant que ce T-shirt soit notre meilleur vendeur: avec sa coupe impeccable, décontractée et ultracomfortable, tu auras fière allure en portant ce vêtement classique et durable.

- Finitions haut de gamme avec doubles coutures
- Coupe droite
- Tissu doux : 153 g/m² (blanc : 144 g/m²)
- Composition : 100 % coton (gris chiné : 90 % coton, 10 % polyester)

Tableau des tailles

Tailles disponibles : S, M, L, XL, XXL, 3XL, 4XL

 Le produit taille: Taille normal



Libeller le chèque
à l'ordre de
l'Ufolep 23

La réservation ne sera prise en compte qu'à partir de la réception du paiement

FICHE DE RESERVATION EMPLACEMENT CAMPING CAR

Camping Muniपाल La Valette
23 230 Saint Vaury

Contacter la Mairie

Au 05.55.80.20.17 afin de réserver votre emplacement
Camping car, tente... Gratuit



TOURISME SUR SAINT VAURY

Gîte Communal La Valette

Mairie de Saint-Vaury La Valette 23320 Saint-Vaury 05 55 80 20 17 ou
05 55 80 22 16 [Contactez-nous](#) [Visitez le site web](#)



Informations complémentaires :

Labellisé 3 épis Gîte de France, le gîte d'une capacité de 14 personnes vous offre un cadre idyllique pour vos vacances en famille, en groupe ou pour l'organisation de vos cousinades.

Situé à 10 mn de Guéret, préfecture du département de la Creuse, le gîte se trouve à 2 mn du bourg de Saint-Vaury dans lequel vous trouverez toutes les commodités pour votre séjour.

Nos amis pêcheurs et randonneurs sont les bienvenus car ils trouveront à deux pas du gîte, l'étang communal, des pistes VTT et des circuits de randonnées adaptés à tous.

Le Gîte au Chez

Le Chez 23320 Saint-Vaury 05 55 80 48 33
[Contactez-nous](#) [Visitez le site web](#)



Domaine de la Châtre

Stéphane DEVILETTE La Châtre 23320 Saint-Vaury 05 55 80 20 22 / 06 14 95 14 17
[Contactez-nous](#) [Visitez le site web](#)

Informations complémentaires :

Le Domaine de la Châtre : c'est en parcourant sur une centaine de mètres une allée ombragée que l'on découvre cette grande et magnifique demeure, ouvrant sur un jardin clos en bordure de 2 étangs (de 1 et 13 ha). Le tout est implanté sur un domaine privé de 60 ha dédié à l'élevage de chevaux de sport. Vous y trouverez également quelques vaches limousines broutant paisiblement dans les prés. Gîte 15 personnes (12 adultes + 3 enfants) à proximité de la RN 145. A 1 km du bourg et 10 km de Guéret.



Office de Tourisme du Grand Guéret

1 Rue Eugène FRANCE B.P. 52 23000 Guéret 05 55 52 14 29
[Contactez-nous](#) [Visitez le site web](#)



Tourisme en Creuse

Agence de Développement et Réservation Touristique

9, Avenue Fayolle 23000 Guéret 05 55 51 93 23
[Visitez le site web](#)

Gîte des 3 Cornes

Nathalie CHAPUT Dompeix 23320 Saint-Vaury 05 55 80 26 39 / 06 08 66 87 35

[Contactez-nous](#)[Visitez le site web](#)

Informations complémentaires :

Dans une grande maison de maître du 19ème siècle, située au pied du PUY DES 3 CORNES.

Cette ancienne bâtisse a été entièrement rénovée, pour lui apporter tout le confort d'une maison moderne, tout en conservant son caractère et son charme d'autrefois. Nous avons pensé et conçu l'aménagement de cette maison pour en faire un lieu idéal de réunion familiale.

Avec 15 couchages répartis dans 6 chambres spacieuses, une grande cuisine très bien équipée et communiquant avec la salle de réception de 50m².



Domaine de La Jarrige

Gîtes et Chambres d'Hôtes

Yolande et Marc MULLER5 La Jarrige 23320 Saint-Vaury 05 55 41 05 81 / 06 64 42 70 71

[Contactez-nous](#)[Visitez le site web](#)

Informations complémentaires :

Gîtes, Chambres et Tables d'Hôtes, Loft, Espace Bien-Être avec Jacuzzi et Sauna, Boutique Rom-Antique.



UN PEU D'HISTOIRE

Saint-Vaury est un chef-lieu de canton du département de la Creuse et de la région du Limousin.

Ses habitants sont appelés les Saint-Valériens et les Saint-Valériennes.

La commune s'étend sur 46,5 km² et compte 1 922 habitants selon le dernier recensement de la population datant de 2013.

Saint-Vaury est un des bourgs les plus anciens de la Creuse.

Au temps des Gaulois, il s'appelait BOANERGIA. Son nom venait de la montagne voisine, plus connue, aujourd'hui, sous le nom de « PUY des TROIS CORNES », appelé aussi « PUY de BERNAGE », du gaulois «BOANARCA», montagne cornue (d'après Laborde).

D'après Ernest GLIGNY :

BERNAGE, BARAM/USV/A = le village sur le ruisseau de la forteresse.

- BAR (*ber*) = VAR (*ver*) = FAR (*fer*) = éperon fortifié.

Dans les toponymes, formés à l'aide de ce mot, on retrouve le sens de : encerclement, clôture, protection.

Toujours, d'après le même auteur, BERNAGE fut attesté, en 766, dans la chartre de PEPIN le BREF, sous la forme de BOARNERGES, que plusieurs auteurs ont cru pouvoir rattacher au gaulois : BANNO, ARCA = Montagne cornue.

Le bourg tient son nom actuel d'un ermite belge "St Valéric", qui installa son ermitage au Puy des Trois Cornes (635m), haut lieu de l'histoire creusoise, à la fin du VIIème siècle.

ACTIVITES A PROXIMITE

LE PUY DES CORNES

Le puy des Trois Cornes, ou mont Bernage est une sommet du Massif Central situé dans l'ouest du département de la Creuse, dans la commune de Saint-Vaury. Il est avec le Maupuy le principal relief des monts de Guéret, une chaîne de petites montagnes orientée sud-est/nord ouest, constituant l'une des dernières ramifications granitiques de la Montagne limousine avant les plaines du Berry et du Poitou.
Altitude: 634m

Circuit de randonnée pedestre n° 19 - Le tour du Puy des Trois Cornes
10.3km - environ 2h30 - Dénivelé 296.09m



LA STATION SPORT NATURE DES MONTS DE GUERET

Retrouvez une multitude d'activité de loisir de pleine nature: VTT, Canoé, Escalade, Tyrolienne, Parc aventure, Cyclotourisme, Trail, Randonnée pedestre, Randonnée équestre, Paintball, Parapente...

Réservations au 06.37.88.15.77

<http://www.gueret-tourisme.fr/Sports-de-Nature/Activites-sportives-et-de-pleine-nature/Station-Sports-Nature-des-Monts-de-Gueret>



LABYRINTHE GEANT DES MONTS DE GUERET

Voici une ide originale de sortie à aire en famille ou entre amis! Petits et grands, nous sommes persuadés que vous allez adorer vous perdre dans le plus grand labyrinthe d'Europe!

Défiiez-vous en équipe, ou lancez vous le challenge de trouver seul la sortie! Tel est ce que vous propose le labyrinthe Géant de Guéret. Pour s'orienter dans ce dédale de verdure, l'équipe du Labyrinthe met à votre disposition plusieurs thèmes de questionnaires et selon les réponses que vous apporterez, vous vous orienterez dans la bonne ou mauvaise direction.

Temps moyen pour retrouver la sortie : 1 heure

A la sortie du labyrinthe, plusieurs activités vous attendent (incluses dans le prix d'entrée): le jardin des petits géants, les jeux de société géants, 2 aquagliss, le bâtiment pédagogique, la mini-ferme, le vallon humide, le parcours de jeux d'adresse, le labyrinthe en panneaux de bois, un parcours pieds nus, un parcours de 9 jeux d'adresse (-7ans).

05.55.41.01.97 labyrinthe.geant@gmail.com

www.labyrinthe-gueret.fr



ESCAPE GAME

A l'intérieur d'une pièce vous devrez résoudre des énigmes pour parvenir à en sortir.

3 salles vous sont proposées: « Trésor des Lutins », « Dédale Antique » et « L'Antre du Professeur Labyrinthus »

09.54.67.99.87 escape.gueret@gmail.com

Visitez également le site internet: www.escapegame-gueret.fr

LES LOUPS DE CHABRIERES

Devenez l'observateur privilégié du plus fascinant des prédateurs... Situé au cœur de la forêt de Chabrières, à quelques kilomètres du centre de Guéret, le parc animalier « Les Loups de Chabrières » permet de découvrir une quarantaine d'animaux dans leur milieu naturel. Pour le plaisir des familles, petits et grands tenteront de comprendre l'histoire des relations entre l'homme et le loup. Un lieu unique en Nouvelle-Aquitaine!

05.55.81.23.23 infos@loups-chabrieres.com

www.loups-chabrieres.com



COURTILLE

Durant l'été, le plan d'eau de Courtille à Guéret devient LA base de loisirs où vous trouverez une multitude d'animations pour vos enfants ! Tous les après-midi retrouvez animations terrestres et aquatiques: mini karting, tricycles, structure gonflable, jeux d'escalade, tir à l'arc, mini-golf, mini trampolines, pédalos à bras, canoës, stand-up paddle, beach volley, accrolud...

06.07.75.51.84

Baignade est surveillé sur la plage du plan d'eau de Courtille, tous les jours de 14h à 19h.



BALADE AU MAUPUY et DE CHABRIERES

Le Maupuy est un sommet du Massif Central situé sur la commune de Saint Léger le Guérétois. D'une hauteur granitique de 686M, c'est un bloc surélevé des failles dont le versant raide domine Guéret.

Entre les vallées de la Creuse et de la Gartempe, la Forêt de Chabrières couvre une chaîne de collines constituant les Monts de la Marche. Plongez vous au cœur de cette forêt et contemplez les paysages qui s'offrent à vous!

5 sites de découverte aménagés: L'arboretum, la mare, la fourmière, le sentier découverte, les pierres et légendes



Développement Durable

Depuis plus de 10 ans, l'UFOLEP s'est engagée dans le développement durable et la limitation des impacts environnementaux de ses manifestations.



Tri sélectif :

- avec un conteneur « verre »

Pour recyclage - présence sur le lieu de la manifestation (en plus de ceux existantes sur la commune)

En partenariat avec le SIERS

- Distribution à chaque équipement de sac poubelles, avec bennes pour réception

Utilisation de l'outil ADERE



.L'outil ADERE permet de s'interroger sur l'éco conception de son évènement à travers une liste de questions, ainsi il est plus facile de mesurer évaluer et gérer l'impact écologique de cette manifestation sur l'environnement.

Un questionnaire type sera ainsi rempli par les organisateurs afin de comprendre et trouver les solutions pour que l'ensemble de la manifestation respect au maximum l'environnement

AVEC LE SOUTIEN DE



Le plaisir

Le plaisir

par le sport

*« Le jeu prime l'enjeu, il faut vouloir
gagner tout en sachant perdre »*

ufolep

TOUS LES SPORTS AUTREMENT
CREUSE

12 rue de Londres
23000 GUERET
05 44 30 07 96
<http://www.cd.ufolep.org/creuse/>
ufolep23@wanadoo.fr
secretariat.ufolep23@orange.fr