

**ufolep**

TOUS LES SPORTS AUTREMENT  
GIRONDE



# CHAMPIONNAT DEPARTEMENTAL 15 DEC 2024

9h30-16h00  
4 Départs  
dont 1 spécial Féminines  
16 catégories  
1 initiation jeunes



Domaine de Modery  
2 chemin des Anglais

## CYCLOCROSS



## SAINT-LOUBÈS

COMITE DEPARTEMENTAL UFOLEP GIRONDE  
<http://www.cd.ufolep.org/gironde> // @ufolep33



SAINT-LOUBÈS



# CHAMPIONNAT DÉPARTEMENTAL UFOLEP 2024/2025 CYCLO-CROSS 15 décembre 2024



C'est toujours un immense plaisir de vous retrouver à St Loubès pour cette nouvelle édition du championnat départemental UFOLEP de cyclocross.

Sur un espace nouveau et en devenir, mis à disposition du club par la commune de Saint-Loubès qui sera j'en suis sûr transformé en un merveilleux terrain de jeu.

Cette saison, vous êtes encore très nombreuses et nombreux à participer à cette belle activité, exigeante mais si conviviale.

Je tiens à remercier le Cyclo Club de Saint-Loubès, son président Marc BARRERE, ses bénévoles pour le travail accompli, ainsi que la commune de Saint-Loubès pour son soutien.

Merci également à la CTD Cyclocross qui œuvre chaque dimanche pour vous permettre de vivre de grandes émotions.

Bon championnat à toutes et tous

**Jean-Jacques MOZE**  
**Président du Comité départemental UFOLEP Gironde**

---

C'est pour le Cyclo Club de St-Loubès un nouveau défi qui nous a été posé par le comité départemental de l'UFOLEP Gironde en nous confiant l'organisation de ce championnat départemental de cyclocross de la saison 2024/2025.

Le circuit tracé dans cet ancien domaine agricole de Modery ne sera pas une partie facile pour les compétiteurs et compétitrices qui devront faire preuve de puissance, souplesse et dextérité pour conquérir les maillots de champions et championnes départementaux.

Les bénévoles du cyclo club de St-Loubès seront bien sûr à pied d'œuvre pour organiser cette manifestation sportive. Des sandwiches, des crêpes et boissons chaudes seront proposés aux coureurs et aux spectateurs tout au long de cette journée.

Nous remercions Madame Emmanuelle Favre, maire de St-Loubès qui a mis à notre disposition toute la logistique nécessaire à une bonne organisation d'une telle épreuve.

Nous espérons que nous serons à la hauteur de cet évènement que nombre d'entre vous attendent chaque saison avec impatience.

**Marc BARRERE**  
**CYCLO CLUB SAINT-LOUBES**

Quelle chance pour Saint-Loubès d'avoir un club de cyclo tel que le nôtre ! Cette association dynamique est en effet toujours sur le terrain pour promouvoir les bienfaits et le plaisir d'être sur « la petite reine » !

En parallèle, la Mairie de Saint-Loubès est depuis 2022 propriétaire du domaine de Modery, ce nouveau lieu communal accueillera des circulations douces (dont le vélo), un parc, un groupe scolaire et une ferme agricole assurant une nourriture saine et locale.

C'est la réunion de ces deux éléments qui nous a conduit à accepter la demande de l'Ufolep, partenaire sur notre territoire, d'organiser le championnat départemental de cyclocross dans notre domaine de Modery.

Monsieur Barrère et les bénévoles du Cyclo Club de Saint-Loubès sont déjà au travail avec nos équipes municipales pour que ce championnat soit une réussite et un moment de partage autour de cette passion commune.

Nous espérons, avec l'ensemble des élus de la commune, que cette manifestation vous apportera à tous et toutes beaucoup de plaisir et nous sommes impatients de vous y retrouver.

**Emmanuelle FAVRE**  
**MAIRE DE SAINT-LOUBES**



# RÉGLEMENT - PROGRAMME

**!! N'oubliez pas votre plaque de cadre !!**

**ATTENTION : Vous devez avoir couru au moins 4 cyclocross en gironde\***

*\*si ce n'est pas le cas après vérification, vous ne pourrez pas prendre le départ*

**09h30 : Accueil et Émargement des coureurs.**

**10h15 : 40-49 ans (50mn) / 50-59 ans (50mn) / 60 ans et plus (40mn)**

**11h30 : 11-12 ans (15mn) / 13-14 ans H (20mn) / 15-16 ans H (30mn)**

**12h20 : F 11-12 ans (15mn) / F 13-14 ans (20mn) / F 15-16 ans (30mn) / Féminines ad (30mn)**

**PAUSE DEJEUNER DE 13H à 14H**

**14h00 : Initiation jeunes cyclo-crossmen UFOLEP**

**14h30 : 17-19 ans (40mn) / 20-29 ans (50mn) / 30-39 ans (50mn)**

**16h00 : Remise des récompenses et vin d'honneur**

## > Conditions de participation :

> NOUVEAU Départ spécifique pour toutes les féminines à 12h20

## > Les engagements et paiement : Ils se feront par avance sur le site <https://www.ufolep-cyclisme.org/>

**Menu « calendrier public » à gauche**

**Sélectionner votre recherche « cyclocross » / « 12 » / « 2024 » / « 033 » => appliquez les filtres**

**Utilisez le menu de droite pour accéder aux Engagements et infos de la course**



**Jusqu'au VENDREDI 13 décembre 2024 à 20H00 (délais de rigueur)**

**AUCUN ENGAGEMENT SUR PLACE NE SERA POSSIBLE**

**Tarifs : Adultes : 8€ / Jeunes (catégories 11/12 ; 13/14 et 15/16 ans) 5€**

## > Absence :

**Toute absence devra être justifiée au plus tard 5 jours après le championnat** (Certificat médical / raison professionnelle ou personnelle (naissance, décès)), faute de quoi l'engagement sera dû.

Aucune absence pour participation à une autre épreuve sportive ne sera acceptée (Cf règlement national)

## > Réglementation matériel :

La Partie Technique sera animée par la Commission Technique Départementale sur les bases du règlement national en vigueur et sur les spécificités girondines

> Cf le règlement Spécifique de l'activité « CYCLO-CROSS ».

> **L'emploi de bicyclette type VTT est interdit pour toutes les catégories lors du championnat Départemental gironde**

**Le port du casque à coque rigide est obligatoire.**

## > Dépannage :

Le changement de roue est toléré en tout point du circuit même entre concurrents.

CHAMPIONNAT DEPARTEMENTAL CYCLOCROSS

Château BETAILHE 72 av Église Romane 33370 ARTIGUES PRES BORDEAUX

Tél. : [05.56.79.00.22](tel:05.56.79.00.22) Email : [cd.33@ufolep.org](mailto:cd.33@ufolep.org) Site Internet : [www.cd.ufolep.org/gironde](http://www.cd.ufolep.org/gironde)

Le changement de bicyclette n'y est autorisé que suite à une casse de matériel reconnu, le non-respect de ces règles pourra entraîner l'élimination du concurrent.

Sur les épreuves des championnats Départementaux ou Régionaux, seul est admis le changement de matériel entre participants de même catégorie.

La crevaison n'est pas considérée comme incident mécanique.

#### > Grille de départ :

Pour chaque catégorie la grille de départ se décompose comme suit :

Champion national en titre ; Champion Départemental et/ou Régional en titre ; ordre de classement de la coupe gironde.

#### > Récompenses :

Catégories récompensées :

11-12 ans Féminins	17-19 ans Masculins	17-19 ans Féminines
11-12 ans Masculins	20-29 ans Masculins	20-29 ans Féminines
13-14 ans Féminins	30-39 ans Masculins	30-39 ans Féminines
13-14 ans Masculins	40-49 ans Masculins	40-49 ans Féminines
15-16 ans Féminins	50-59 ans Masculins	50 ans et + Féminines
15-16 ans Masculins	60 ans et + Masculins	

**Tableau des récompenses** : 1<sup>er</sup> : bouquet\* + maillot + médaille ; 2<sup>ème</sup> : médaille ; 3<sup>ème</sup> : médaille

Pour recevoir leurs récompenses, les cyclo-crossmen devront se présenter au podium dans la tenue de leur club (maillot OBLIGATOIRE). En cas de non-respect de la tenue, l'accès au podium leur sera refusé.

*\*ou autre pour les catégories jeunes*

#### > Organisation

Un poste de secours sera présent sur place.

L'animation sera assurée par Monsieur **XAVIER RODET**

Un point de lavage sera mis à disposition des concurrents.

#### > RÉGIONAL CYCLO CROSS >>>> 12 janvier 2025 à COURS DE PILE -24-

> Inscriptions par avance obligatoire sur <https://www.ufolep-cyclisme.org/>

**Critères de qualification :**

> **Participation obligatoire** au championnat Départemental

#### > NATIONAL CYCLO CROSS >>>> 08 & 09 février 2025 à WALLERS-59-

**ATTENTION : la qualification n'est pas AUTOMATIQUE quelque-soit votre résultat aux championnats**  
**Même si vous êtes champion national en titre !**

Pour pouvoir **être qualifiable** au national cyclocross, vous devez :

- 1-avoir déposé votre **pré-candidature** sur le formulaire <https://forms.gle/tfkUQmeoZpcqJ6ZC6> **au plus tard le jour du championnat départemental**
- 2-avoir participé à **au moins 4 courses** en gironde avant le championnat départemental
- 3-avoir participé au championnat départemental **ET** régional

**RAPPEL : Le département 33 possède un quota de :**

6 titulaires + 1 remplaçant par caté d'âge adultes (M20/29 ; M30/39 ; M40/49 ; M50/59 ; M60+)

10 titulaires + 1 remplaçant chez les jeunes (11/12, 13/14 et 15/16), les féminines (17/19 ; 20/29 ; 30/39 ; 40/49 et 50+) et les Masculins 17/19

### IMPORTANT : Définition des places dans la sélection :

- La sélection définitive est validée par la CTD Cyclocross Gironde après le Championnat régional
  - La place de chaque coureur(se) dans la sélection (de 1 à 6 (ou 10) + le remplaçant) sera déterminée par la CTD33 et non pas par un éventuel titre départemental ou place à la coupe gironde.
- NB : Seul le champion national en titre ou le champion régional est placé en dernière position de la sélection car il est automatiquement placé sur la 1<sup>ère</sup> ligne lors du national.
- 2 places sont réservées à la CTD 33 pour des coureurs méritants dont celle de remplaçant.


**Pour info** : sur la grille de départ lors du national sont placés en première ligne : les champions nationaux en titre, les champions régionaux, le coureur défini en position 1 selon le classement du comité l'année précédente.

## PRE-CANDIDATURE AU CHAMPIONNAT NATIONAL DE CYCLOCROSS 2024-2025

REPLIR LE FORMULAIRE AVANT LE 15/12/2024

1 FORMULAIRE PAR PERSONNE

<https://forms.gle/tfkUQmeoZpcqJ6ZC6>



**CYCLOCROSS PRE-CANDIDATURE NATIONAL**  
2024-2025

**B I U ↻ ✖**

**National Cyclocross 2025 les 08 & 09 février 2025 à WALLERS-59-  
DATE LIMITE D'ENVOI LE 15/12/2024**

J'ai noté que ma pré-candidature **n'entraîne pas automatiquement ma qualification**. Cette qualification sera validée par la CTD Cyclocross Gironde en fonction des critères définis dans la circulaire du championnat départemental (Cf chapitre « National cyclocross »)

Je m'engage également à m'inscrire et participer au Championnat Régional cyclocross.

La composition de la sélection sera connue après le Championnat Régional, elle sera diffusée aux candidats, aux clubs, sur notre site internet et sur les réseaux sociaux.

**SCANNEZ-MOI POUR VOUS PRE INSCRIRE**



CHAMPIONNAT DEPARTEMENTAL CYCLOCROSS

Château BETAILHE 72 av Église Romane 33370 ARTIGUES PRES BORDEAUX  
Tél. : [05.56.79.00.22](tel:05.56.79.00.22) Email : [cd.33@ufolep.org](mailto:cd.33@ufolep.org) Site Internet : [www.cd.ufolep.org/gironde](http://www.cd.ufolep.org/gironde)

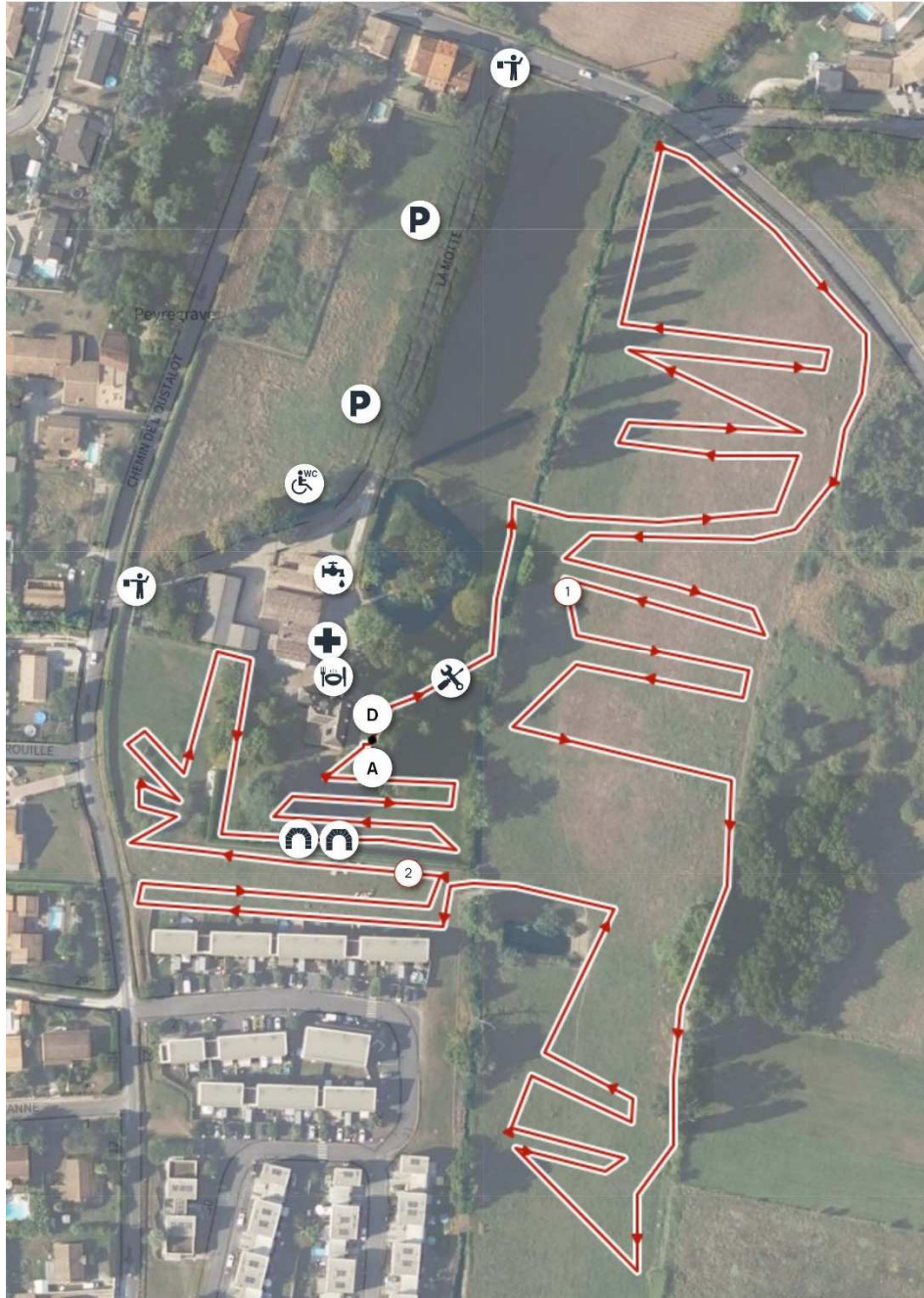
# CIRCUIT\*

\* susceptible de modifications au regard des conditions climatiques le jour du championnat

## RECONNAISSANCE DU CIRCUIT POSSIBLE

**SAMEDI 14 DEC de 14h à 16h**

Contact Marc BARRERE 06-18-27-12-92



Voir le parcours : <https://www.openrunner.com/route-details/19924111>



CHAMPIONNAT DEPARTEMENTAL CYCLOCROSS

Château BETAILHE 72 av Église Romane 33370 ARTIGUES PRES BORDEAUX

Tél. : [05.56.79.00.22](tel:05.56.79.00.22) Email : [cd.33@ufolep.org](mailto:cd.33@ufolep.org) Site Internet : [www.cd.ufolep.org/gironde](http://www.cd.ufolep.org/gironde)

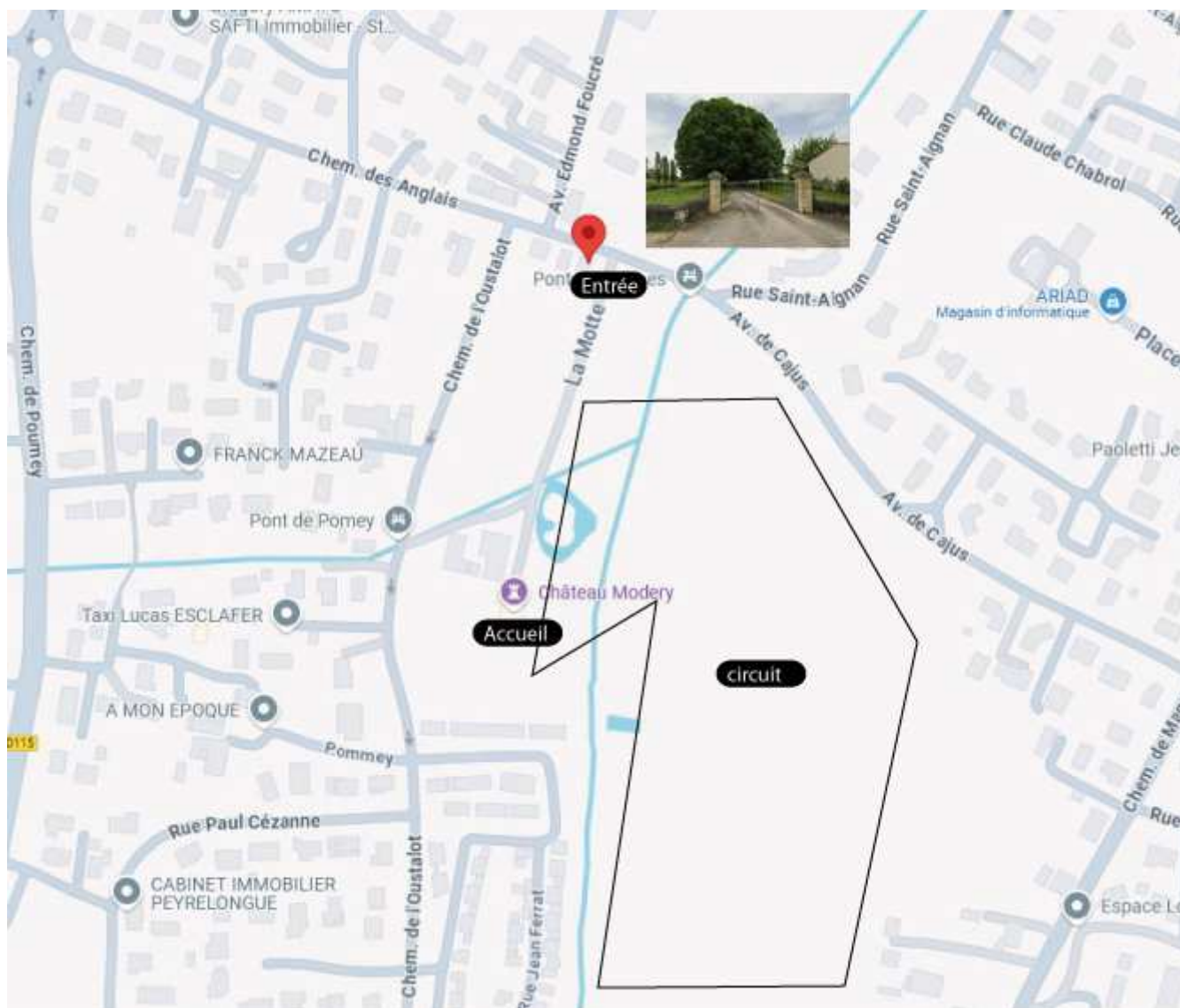


# ACCES

## SAINT-LOUBES

Domaine de Modery - lieu-dit La Motte  
Entrée par 2 Chemin des Anglais, 33450 Saint-Loubès

Lien Google MAPS <https://maps.app.goo.gl/eze73mUsbu3HH1NH6>



CHAMPIONNAT DEPARTEMENTAL CYCLOCROSS

Château BETAÏLHE 72 av Église Romane 33370 ARTIGUES PRES BORDEAUX

Tél. : 05.56.79.00.22 Email : [cd.33@ufolep.org](mailto:cd.33@ufolep.org) Site Internet : [www.cd.ufolep.org/gironde](http://www.cd.ufolep.org/gironde)



# PARKINGS

## ATTENTION

### STATIONNEMENT DANS LE DOMAINE UNIQUEMENT VL

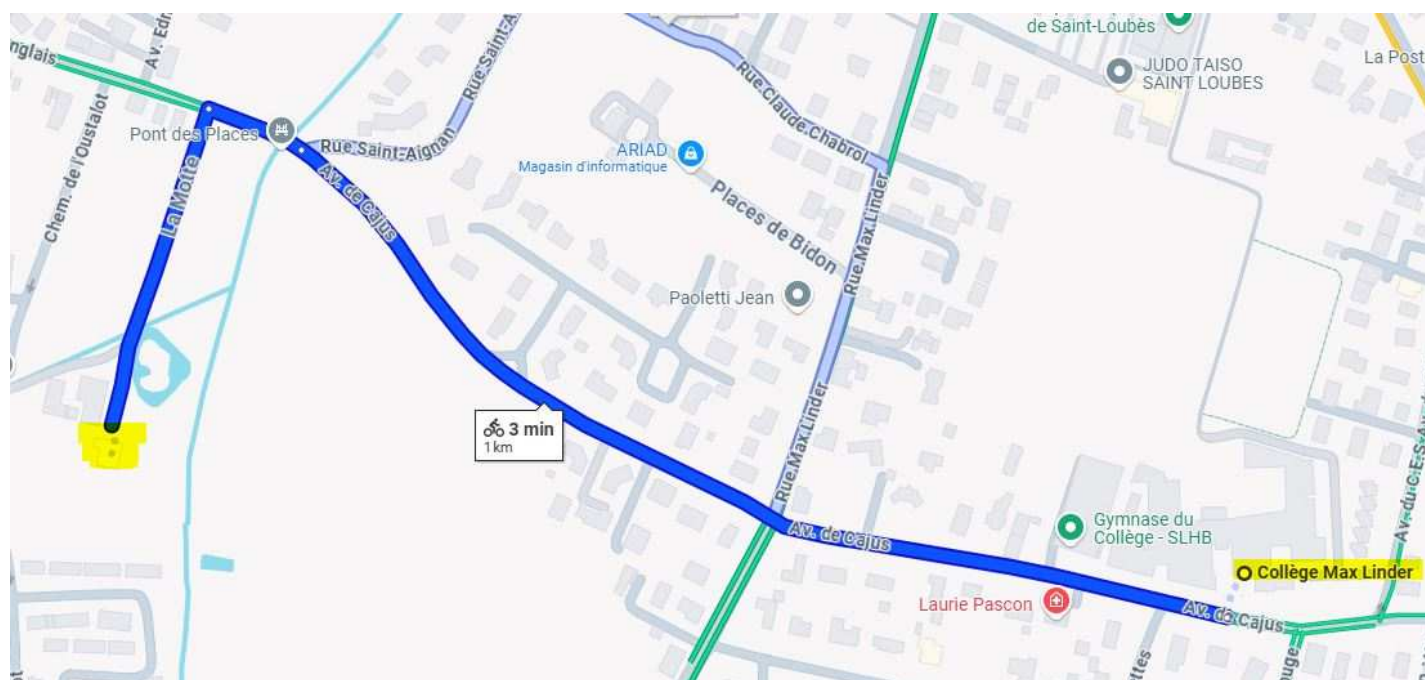
\*\*\*\*\*

### CAMPING CAR PARKING COLLEGE MAX LINDER

Situé à 1km

15 Av. de Cajus, 33450 Saint-Loubès

<https://maps.app.goo.gl/zfQuA77iFZjsgtUm8>



# RESTAURATION

Buvette à votre disposition sur place

- Sandwichs
- Gâteaux
- Café / thé / chocolat / soupe
- Boissons diverses sucrées

# INFORMATIONS PRATIQUES

L'accès au site est réglementé, merci de respecter l'environnement

WC sur place  
Lavage vélo possible

CHAMPIONNAT DEPARTEMENTAL CYCLOCROSS

Château BETAÏLHE 72 av Église Romane 33370 ARTIGUES PRES BORDEAUX

Tél. : [05.56.79.00.22](tel:05.56.79.00.22) Email : [cd.33@ufolep.org](mailto:cd.33@ufolep.org) Site Internet : [www.cd.ufolep.org/gironde](http://www.cd.ufolep.org/gironde)

# NOS PARTENAIRES

