

ufolep

TOUS LES SPORTS AUTREMENT
GIRONDE

STS

TEAM CYCLING

CHAMPIONNAT DÉPARTEMENTAL CYCLOCROSS

9H30-16H00
4 DÉPARTS
DONT 1 SPECIALE FEMININES
16 CATEGORIES
1 INITIATION JEUNES

COMMENT VENIR



FLASHEZ MOI

STADE MAURICE LACOSTE
SAINT-SAVIN
DIM. 14 DEC 2025

COMITE DEPARTEMENTAL UFOLEP GIRONDE
<http://www.cd.ufolep.org/gironde> // @ufolep33

ufolep
TOUS LES SPORTS AUTREMENT
QU'ON VEUT
MULTISPORTS
PAR NATURE

Fédération sportive de
la Ligue de
l'enseignement
LE DÉPT DE LA GIRONDE

STS
TEAM CYCLING

St Ville de
Savin

Gironde
LE DÉPARTEMENT

CHAMPIONNAT DÉPARTEMENTAL UFOLEP 2025/2026 CYCLO-CROSS 14 décembre 2025



C'est la première fois que nous venons à St Savin de Blaye pour cette nouvelle édition du championnat départemental UFOLEP de cyclocross et je m'en réjoui.

Cette saison, vous êtes encore très nombreuses et nombreux à participer à cette belle activité, exigeante mais si conviviale.

Je tiens à remercier le Team STS, son président Arnaud LUCIEN, ses bénévoles pour le travail accompli, ainsi que la commune de Saint-Savin de Blaye pour son soutien.

Merci également à la CTD Cyclocross qui œuvre chaque dimanche pour vous permettre de vivre de grandes émotions.

Bon championnat à toutes et tous

Vincent DI LORENZO
Président du Comité départemental UFOLEP Gironde

C'est avec une immense fierté que le Team STS accueille cette année le Championnat Départemental de Cyclo-Cross UFOLEP 2025 / 2026 sur la commune de Saint-Savin-de-Blaye.

Fort de trois années d'organisation, notre club a su démontrer son sérieux, son engagement et sa passion pour le cyclo-cross. Chaque édition a été l'occasion de rassembler coureurs, bénévoles et passionnés autour de cette discipline exigeante et spectaculaire.

Nous avons la chance de compter parmi nos licenciés de multiples champions départementaux, preuve du dynamisme de notre club et de notre aisance aussi bien sur la route que sur les sentiers, reflet de la polyvalence et de la passion qui animent nos coureurs.

Organiser un championnat d'une telle envergure ici, à Saint-Savin-de-Blaye, est pour nous une grande source de fierté. Nous mettrons tout en œuvre pour que cette journée soit une réussite sportive, conviviale et festive, fidèle aux valeurs qui animent notre club et l'UFOLEP.

Je tiens à remercier chaleureusement la Mairie de Saint-Savin-de-Blaye, les instances départementales de l'UFOLEP, ainsi que l'ensemble des bénévoles et partenaires sans qui rien ne serait possible.

Et si le soleil s'invite à la fête, cette édition n'en sera que plus belle !

Arnaud LUCIEN
TEAM STS

RÈGLEMENT - PROGRAMME

!! N'oubliez pas votre plaque de cadre !!

ATTENTION : Vous devez avoir couru au moins 4 cyclocross en gironde*

**si ce n'est pas le cas après vérification, vous ne pourrez pas prendre le départ.*

**dérogation possible seulement sur demande au comité avec justificatif, étudié par la CTD.*

09h30 : Accueil et Émargement des coureurs.

10h15 : 17-19 ans (40mn) / 20-29 ans (50mn) / 30-39 ans (50mn)

11h30 : M11-12 ans (15mn) / M13-14 ans (20mn) / M15-16 ans (30mn)

12h20 : F 11-12 ans (15mn) / F 13-14 ans (20mn) / F 15-16 ans (30mn) / Féminines ad (40mn)

PAUSE DEJEUNER DE 13H à 14H

14h00 : Initiation jeunes cyclo-crossmen UFOLEP

14h30 : 40-49 ans (50mn) / 50-59 ans (50mn) / 60 ans et plus (40mn)

16h00 : Remise des récompenses et vin d'honneur

> Conditions de participation :

> Départ spécifique pour toutes les féminines à 12h20

> Les engagements et paiement : Ils se feront par avance sur le site <https://www.ufolep-cyclisme.org/>

Menu « calendrier public » à gauche

Sélectionner votre recherche « cyclocross » / « 12 » / « 2025 » / « 033 » => appliquez les filtres

NB n° de l'épreuve 18965

Utilisez le menu de droite pour accéder aux Engagements et infos de la course

Calendrier National

Type épreuve: Cyclocross | Mois: 12 | Année: 2025 | Épreuves: Toutes | A venir | Terminées | N° épreuve: 18965 | GO

Appliquer le(s) filtre(s) | Ajout dép: 33 - Gironde | 033 X | Imp calendrier

14/12/2025 CYCLOCROSS 17/19 | 20/29 | 30/39 | 40/49 | 50/59 | 60+ | F17/29 | F30/39 | F40/49 | F50+ | 15/16 | 13/14 | 11/12

18965 CHAMPIONNAT DEPARTEMENTAL CYCLOCROSS SAINT-SAVIN

033 Limite 12/12/2025 23:30 Clôture dans 52 jours 14 h 10 mn

Ouverture des engagements dans 24 jours EXCLUSIF UFOLEP | NON PASS Pas d'engagement sur place !

Jusqu'au VENDREDI 12 décembre 2025 à 20H00 (délais de rigueur)

AUCUN ENGAGEMENT SUR PLACE NE SERA POSSIBLE

Tarifs : Adultes : 8€ / Jeunes (catégories 11/12 ; 13/14 et 15/16 ans) 5€

> Absence :

Toute absence devra être justifiée au plus tard 5 jours après le championnat (Certificat médical / raison professionnelle ou personnelle (naissance, décès)), faute de quoi l'engagement sera dû.

Aucune absence pour participation à une autre épreuve sportive ne sera acceptée (Cf règlement national)

> Réglementation matériel :

La Partie Technique sera animée par la Commission Technique Départementale sur les bases du règlement national en vigueur et sur les spécificités girondines

> Cf le règlement Spécifique de l'activité « CYCLO-CROSS ».

CHAMPIONNAT DEPARTEMENTAL CYCLOCROSS

Château BETAILHE 72 av Église Romane 33370 ARTIGUES PRES BORDEAUX

Tél. : 05.56.79.00.22 Email : cd.33@ufolep.org Site Internet : www.cd.ufolep.org/gironde

> **L'emploi de bicyclette type VTT est interdit pour toutes les catégories lors du championnat Départemental gironde**

Le port du casque à coque rigide est obligatoire.

> Dépannage :

Le changement de roue est toléré en tout point du circuit même entre concurrents.

Le changement de bicyclette n'y est autorisé que suite à une casse de matériel reconnu, le non-respect de ces règles pourra entraîner l'élimination du concurrent.

Sur les épreuves des championnats Départementaux ou Régionaux, seul est admis le changement de matériel entre participants de même catégorie.

La crevaison n'est pas considérée comme incident mécanique.

> Grille de départ :

Pour chaque catégorie la grille de départ se décompose comme suit :

Champion national en titre ; Champion Départemental et/ou Régional en titre ; ordre de classement de la coupe gironde.

> Récompenses :

Catégories récompensées :

11-12 ans Féminins	17-19 ans Masculins	17-19 ans Féminines
11-12 ans Masculins	20-29 ans Masculins	20-29 ans Féminines
13-14 ans Féminins	30-39 ans Masculins	30-39 ans Féminines
13-14 ans Masculins	40-49 ans Masculins	40-49 ans Féminines
15-16 ans Féminins	50-59 ans Masculins	50 ans et + Féminines
15-16 ans Masculins	60 ans et + Masculins (+70ans**)	

Tableau des récompenses : 1^{er} : bouquet* + maillot + médaille ; 2^{ème} : médaille ; 3^{ème} : médaille

Pour recevoir leurs récompenses, les cyclo-crossmen devront se présenter au podium dans la tenue de leur club (maillot OBLIGATOIRE). En cas de non-respect de la tenue, l'accès au podium leur sera refusé.

**ou autre pour les catégories jeunes*

***si plus de 3 coureurs de +70 ans prennent le départ, un maillot sera remis au 1^{er} sinon seulement une médaille*

> Organisation

Un poste de secours sera présent sur place.

L'animation sera assurée par Monsieur **XAVIER RODET**

Un point de lavage sera mis à disposition des concurrents.

> RÉGIONAL CYCLO CROSS >>>> 11 janvier 2026 à GUITRES -33-

> Inscriptions par avance obligatoire sur <https://www.ufolep-cyclisme.org/>

> NATIONAL CYCLO CROSS >>>> 07 & 08 février 2026 à MEUNG SUR LOIRE-42-

**ATTENTION : la qualification n'est pas AUTOMATIQUE quelque-soit votre résultat aux championnats
Même si vous êtes champion national en titre !**

Pour pouvoir **être qualifiable** au national cyclocross, vous devez :

- 1-avoir déposé votre **pré-candidature** sur le formulaire <https://forms.gle/o4Vj1vmwTWfHN45UA> **au plus tard le jour du championnat départemental**
- 2-avoir participé à **au moins 4 courses** en gironde avant le championnat départemental
- 3-avoir participé au championnat départemental **ET** régional

RAPPEL : Le département 33 possède un quota de :

6 titulaires + 1 remplaçant par caté d'âge adultes (M20/29 ; M30/39 ; M40/49 ; M50/59 ; M60+)

10 titulaires + 1 remplaçant chez les jeunes (11/12, 13/14 et 15/16), les féminines (17/19 ; 20/29 ; 30/39 ; 40/49 et 50+) et les Masculins 17/19

IMPORTANT : Définition des places dans la sélection :

- La sélection définitive est validée par la CTD Cyclocross Gironde après le Championnat régional
 - La place de chaque coureur(se) dans la sélection (de 1 à 6 (ou 10) + le remplaçant) sera déterminée par la CTD33 et non pas par un éventuel titre départemental ou place à la coupe gironde.
- NB : Seul le champion national en titre ou le champion régional est placé en dernière position de la sélection car il est automatiquement placé sur la 1^{ère} ligne lors du national.
- 2 places sont réservées à la CTD 33 pour des coureurs méritants dont celle de remplaçant.

Pour info : sur la grille de départ lors du national sont placés en première ligne : les champions nationaux en titre, les champions régionaux, le coureur défini en position 1 selon le classement du comité l'année précédente.

PRE-CANDIDATURE AU CHAMPIONNAT NATIONAL DE CYCLOCROSS 2025-2026

REPLIR LE FORMULAIRE AVANT LE 14/12/2025

1 FORMULAIRE PAR PERSONNE

<https://forms.gle/o4Vj1vmwTWfHN45UA>



SCANNEZ-MOI POUR VOUS PRE INSCRIRE



CHAMPIONNAT DEPARTEMENTAL CYCLOCROSS

Château BETAILHE 72 av Église Romane 33370 ARTIGUES PRES BORDEAUX

Tél. : 05.56.79.00.22 Email : cd.33@ufolep.org Site Internet : www.cd.ufolep.org/gironde

CIRCUIT*

* susceptible de modifications au regard des conditions climatiques le jour du championnat

RECONNAISSANCE DU CIRCUIT POSSIBLE

Seulement SAMEDI 13 DEC de 14h à 16h

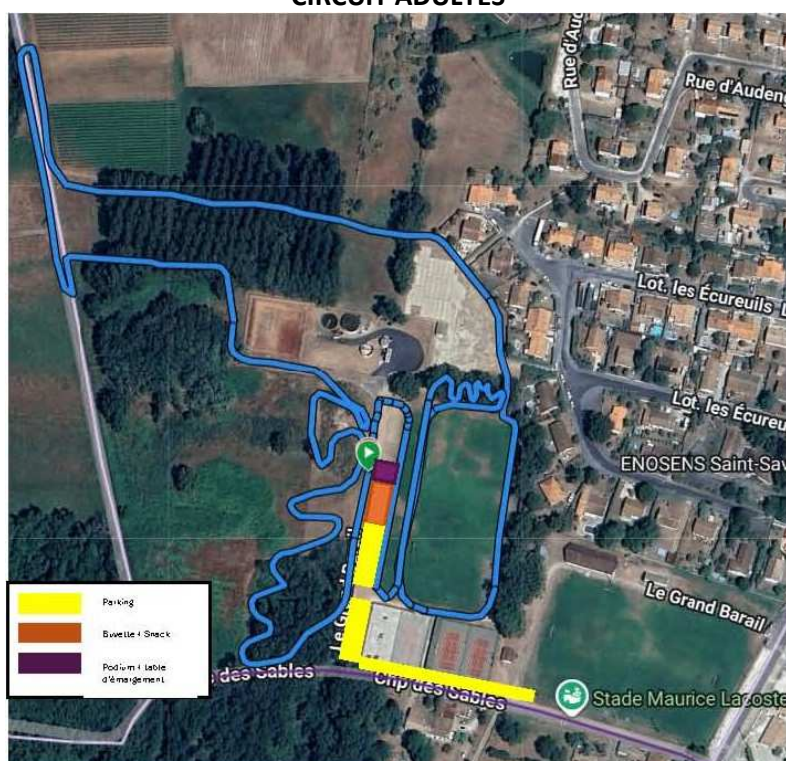
Contact Arnaud LUCIEN 06.09.73.79.59

Les circuits sur <https://connect.garmin.com/modern/course/413178234>

CIRCUIT JEUNES



CIRCUIT ADULTES



CHAMPIONNAT DEPARTEMENTAL CYCLOCROSS

Château BETAILHE 72 av Église Romane 33370 ARTIGUES PRES BORDEAUX

Tél. : 05.56.79.00.22 Email : cd.33@ufolep.org Site Internet : www.cd.ufolep.org/gironde

ACCES

SAINT-SAVIN DE BLAYE

STADE MAURICE LACOSTE 22 Av. Maurice Lacoste, 33920 Saint-Savin

Lien Google MAPS <https://goo.gl/maps/o4TAoCZDZoJKm6Kw5>



CHAMPIONNAT DEPARTEMENTAL CYCLOCROSS

Château BETAILHE 72 av Église Romane 33370 ARTIGUES PRES BORDEAUX

Tél. : 05.56.79.00.22 Email : cd.33@ufolep.org Site Internet : www.cd.ufolep.org/gironde

PARKINGS

STATIONNEMENT VL

CAMPING CAR

RESTAURATION

Buvette à votre disposition sur place

- Sandwichs
- Gâteaux
- Café / thé / chocolat / soupe
- Boissons diverses sucrées

INFORMATIONS PRATIQUES

L'accès au site est réglementé, merci de respecter l'environnement

WC à proximité
Lavage vélo possible

NOS PARTENAIRES



CHAMPIONNAT DEPARTEMENTAL CYCLOCROSS

Château BETAILHE 72 av Église Romane 33370 ARTIGUES PRES BORDEAUX

Tél. : 05.56.79.00.22 Email : cd.33@ufolep.org Site Internet : www.cd.ufolep.org/gironde