

# Subvention ANS 2026 pour association



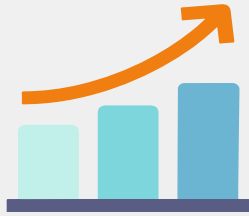
## Eligibilité générale des dossiers

- Les projets doivent être portés par :
  - des associations **affiliées** à l'UFOLEP tout au long du projet ;
  - avec **10 adhérent-e-s minimum**.
- **Plafonnement des subventions en fonction du nombre de licencié.e.s et UFOPASS (adhésions) au moment du dépôt du dossier :**
  - **10 à 20 adhésions : 1 500€**
  - **21 à 40 adhésions : 3 000€**
  - **41 à 60 adhésions : 5 000€**
  - **61 et plus : Pas de plafond**
- Les projets devront entrer dans **les priorités fédérales (PSF)**
- Le **public touché** devra obligatoirement **être fédéré au terme du projet** (licences, UFOPASS, TIPO) et recensé sur la base webaffiligue.org / ligu'asso.
- **Le compte-rendu des actions** doit avoir été transmis via le compte asso **avant toute demande de renouvellement de subvention ou dans le cas d'une nouvelle demande.**

## Eligibilité des dossiers CLUBS dans le CVL

### Spécificités de la région Centre-Val de Loire pour les CLUBS :

- **3 actions maximum** par association ou section.
- Les clubs omnisport (*plusieurs sections mais une seule entité juridique*) ne devront déposer qu'**un seul dossier avec 3 actions maximum**
- **Pas d'aide au fonctionnement**
- **Soutien sur un même projet : 3 ans max.** Toute demande sur une même action une année supplémentaire ne sera pas prioritaire. Les publics peuvent constituer une variable d'action, donc une nouvelle éligibilité. 2026 est la dernière année pour les clubs ayant déposé la même action depuis 2024.
- **Les bilans 2025 devront obligatoirement être déposés avant toute nouvelle demande.**



## Développement de la pratique

- Éducation par le sport (Éveil/Ufo Baby, École multisport enfants et adultes)
- Vie sportive (Ouverture de créneaux sportifs, et/ou organisations de rencontres sportives amicales ou compétitives)
- Éducatif vélo (KID BIKE/ENSEMBLE À VÉLO)
- Activités de loisirs, de la forme et de pleine nature
- Inclusion des publics empêchés (Physique ou mental)



## Promotion du sport santé

- A mon rythme, Maison sport santé et Ufo sport santé société (UFO3S)
- Développement des APS à des fins thérapeutiques



## Développement de l'éthique et de la Citoyenneté

- Évènementiel sportif grand public et/ou publics prioritaires (Ex : Playa tous, ufostreet, ufonature, ...)
- Formation non professionnelle (fédérale et secourisme)
- Projet socio sportif



## Actions non éligibles

**X Frais de fonctionnement**

**X Actions se déroulant sur le temps scolaire  
(USEP)**

**X Savoir Rouler A Vélo (SRAV)**

**X Acquisition de matériel en dehors de tout  
projet et d'un montant supérieur à 500€ HT**



## Modalités de dépôt des demandes de subvention



Demande à déposer sur le « **Compte Asso** »

Date limite : **lundi 11 mai 2026 à 18h00**

## Seuils minimums d'aide financière

- **Par action** : Montant minimum de **500€** pour territoire carrencés (ZRR et CRTE) et **750 €** pour autres territoires et QPV
- **Par dossier** : Montant minimum de **1500€** par bénéficiaire. **Abaisé à 1000€** pour territoires carrencés

## Répartition financière

La région Centre-Val de Loire dispose d'une enveloppe de --- --- €.

De plus, les crédits devront être de :

- -- --- € vers des actions portées par les clubs (soit 50% de l'enveloppe territoriale)
- -- --- € vers des actions portées par les comités (soit 50% de l'enveloppe territoriale).

### ATTRIBUTION RETENUE

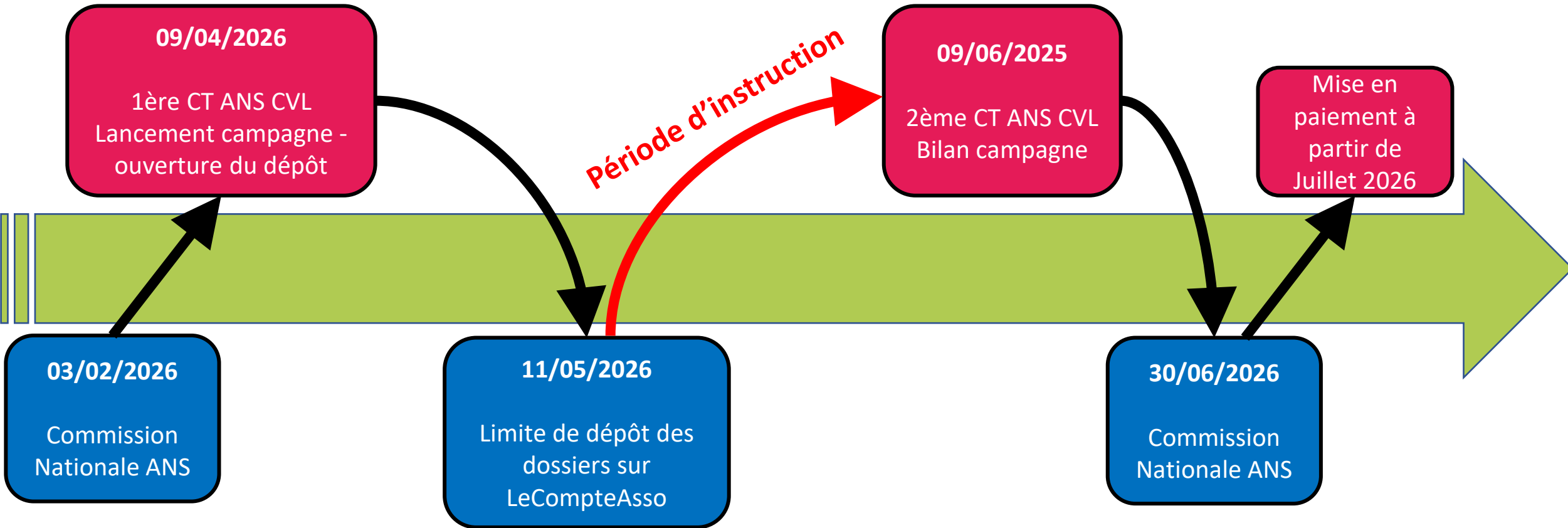
- Répartition équitable par territoire pour l'enveloppe clubs, soit -----€ par département.
- Répartition équitable par Comité, soit -----€ après déduction de l'enveloppe de -----€ pour le DIPS  
2026-27



Les sommes ne sont pas connues au moment de la rédaction de ce document.

# Informations pratiques

## Calendrier de la campagne ANS 2026

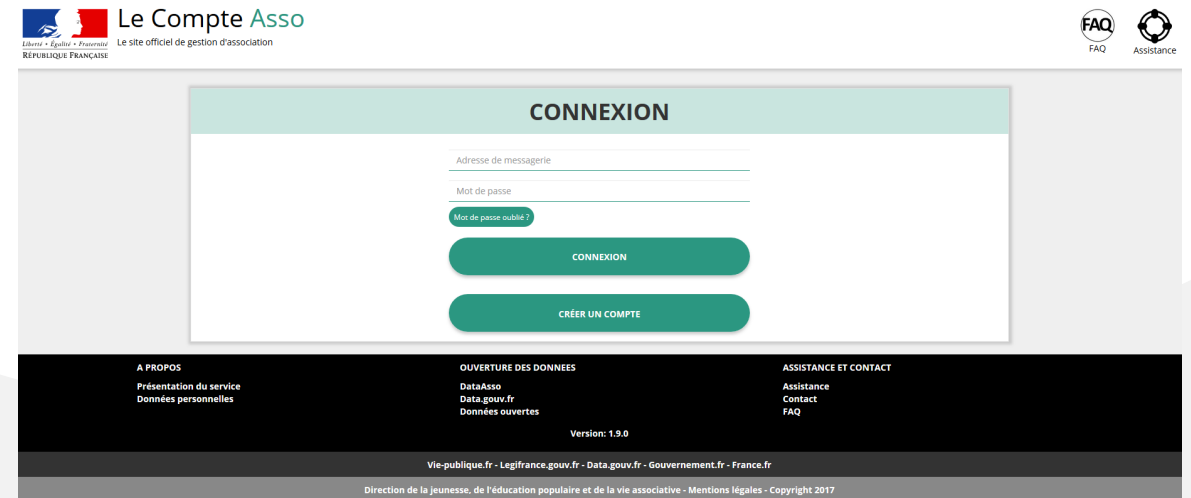


## Code fiche subvention

- L'ouverture du « Le compte asso » est prévue du **09 avril** au **11 mai 2026** à **18h00**
- Le numéro spécifique de la région CVL est le **1915**



### Lien compte asso



**Le Compte Asso**  
Le site officiel de gestion d'association

Liberté - Égalité - Fraternité  
RÉPUBLIQUE FRANÇAISE

FAQ Assistance

### CONNECTION

Adresse de messagerie

Mot de passe

Mot de passe oublié ?

CONNEXION

CRÉER UN COMPTE

**A PROPOS**  
Présentation du service  
Données personnelles

**OUVERTURE DES DONNEES**  
DataAsso  
Data.gouv.fr  
Données ouvertes

**ASSISTANCE ET CONTACT**  
Assistance  
Contact  
FAQ

Version: 1.9.0

Vie-publique.fr - Legifrance.gouv.fr - Data.gouv.fr - Gouvernement.fr - France.fr

Direction de la jeunesse, de l'éducation populaire et de la vie associative - Mentions légales - Copyright 2017

## Evaluation des dossiers 2025

**Le compte-rendu des actions** doit avoir été transmis via le compte asso **avant toute demande de renouvellement de subvention ou dans le cas d'une nouvelle demande.**

Les Comités départementaux accompagneront les clubs dans la formalisation de leur bilan :

- Echange téléphonique
- Rencontre
- Appréciation de l'atteinte des objectifs
- Vérification du nombre de licence
- Vérification budgétaire...

Par ailleurs, les clubs/associations sont invités à transmettre des photos de leurs actions (libre de droit) aux Comités afin de renforcer leur bilan.

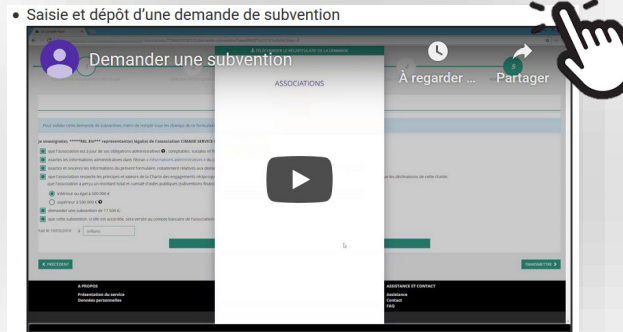
# Ressources

## Documents & Tutoriels vidéo

### Créer son compte



### Déposer sa demande



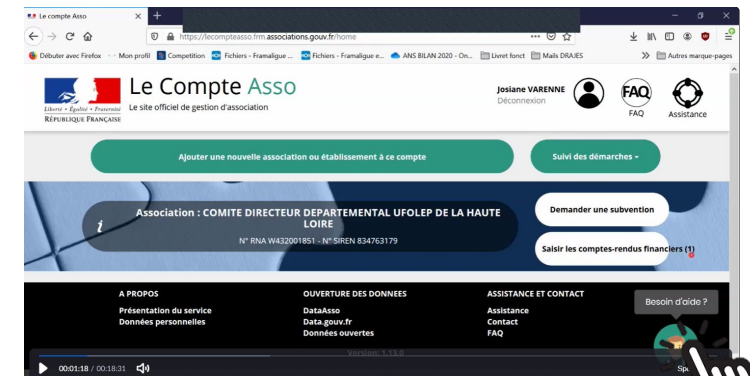
### Projet Sportif Fédéral



### Guides utilisateurs du compte asso



### Faire son bilan



**Aide pour comprendre les pièces à joindre**

*Si vous avez la moindre question contactez-nous !*

## Contacts

Pour toute question relative à la campagne ANS 2026, **n'hésitez pas à contacter votre Comité départemental pour bénéficier d'un accompagnement.**

**Nous attendons avec impatience vos actions et de vos projets !**