



UFOLEP 64 - 17 rue de Boyrie 64000 PAU
Tel.: 05 59 32 00 66 - mail : cd.64@ufolep.org
www.cd.ufolep.org/pyreneesatlantiques

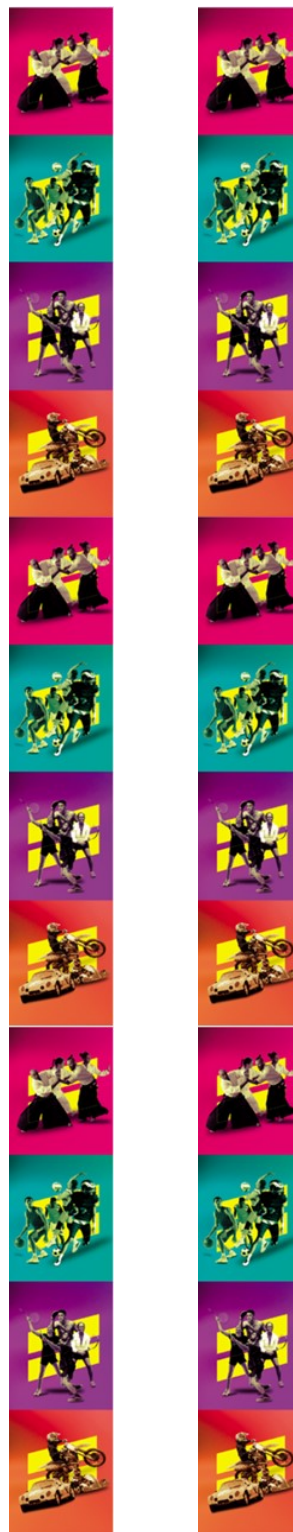


3 valeurs fondamentales :

LAÏCITE
CITOYENNETE
SOLIDARITE

5 objectifs clés :

CONQUERIR
ADAPTER
SOUTENIR
FEDERER
FORMER

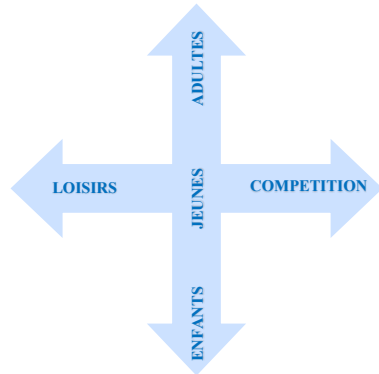


EDUCATION CITOYENNE
UN ACCES AU SPORT POUR TOUS
LAÏCITE
RESEAU
VIE ASSOCIATIVE
ETHIQUE
RENCONTRES SPORTIVES
INSERTION

Annexe : matrice de développement des 2 secteurs

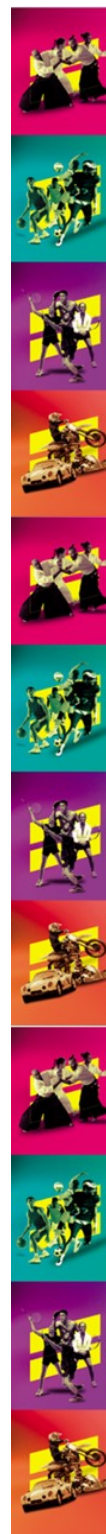
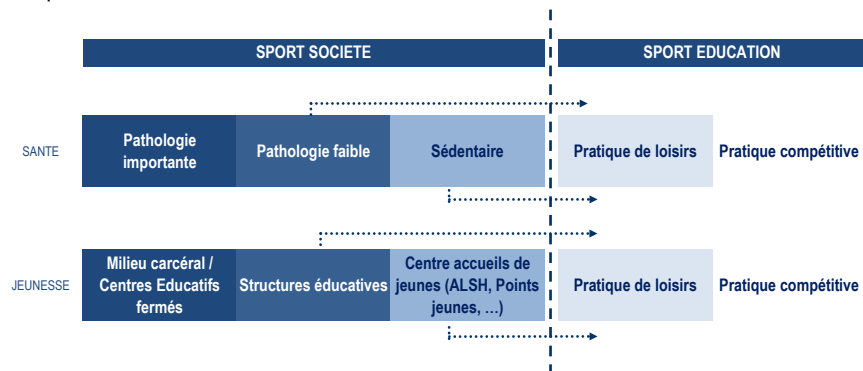
➤➤➤ Secteur « Sport et Éducation »

La finalité de ce secteur est de proposer des pratiques à tout âge (jeunes, enfants, adultes) et de tout niveau (loisirs à la compétition). Le positionnement des APS pratiquées dans le département permettra de visualiser rapidement les pratiques.



➤➤➤ Secteur « Sport et Société »

La finalité de ce secteur est d'amener le public vers une pratique physique régulière. Selon le public ciblé, un encadrement spécifique (voir spécialisé) viendra compléter notre intervention.



L'UFOLEP propose une double ambition, celle d'un Sport humaniste et citoyen et celle de l'éducation par le sport tout au long de la vie. Elle illustre une vision du sport à dimension sociale pour répondre aux enjeux actuels d'accessibilité, de santé pour tous, de solidarité et d'engagement.

L'UFOLEP est un acteur responsable des politiques éducatives et sportives des territoires, comme un acteur de l'éducation populaire, de l'économie sociale et d'une société en mouvement vers plus de justice et d'égalité. Fédération sportive alternative, nous développons des pratiques ludiques et conviviales pour tous, pour un « *Mieux vivre ensemble !* ».

Notre PROJET fédéral

Le projet politique de l'UFOLEP 64, s'inscrit dans celui de la Ligue de l'Enseignement pour contribuer à une meilleure prise en compte des enjeux et problématiques de société.

Pour ce faire, nous mobilisons son réseau fédéral de bénévoles et de professionnels associatifs. Notre expertise et la mise en œuvre de nos savoirs sont au service des principes de citoyenneté, de laïcité, de lutte contre les discriminations et de promotion de l'égalité Hommes Femmes.

Nos VALEURS, pour un sportif citoyen

Adossée à ces valeurs de **laïcité**, de **solidarité** et d'**engagement citoyen**, l'UFOLEP utilise le sport associatif comme **outil d'éducation** et de **santé**, comme levier d'**insertion** et de lutte **contre les discriminations**, comme un support d'une **vie sociale** et de projets **partagés**.

LAÏCITE

Garante d'un égal accès à la connaissance, à la vie publique et au mieux vivre ensemble.

CITOYENNETE

Développe le sens critique de l'individu et le rend acteur du projet associatif

SOLIDARITE

Favorise la reconnaissance de l'autre, la justice sociale et l'égalité de tous

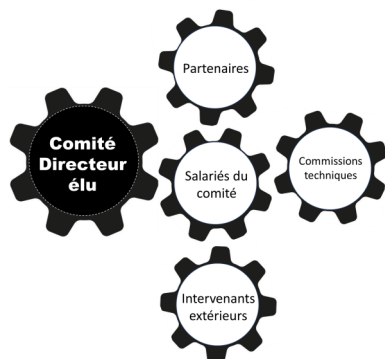
➤➤➤ Un RESEAU dynamique



➤➤➤ Une EQUIPE départementale COMPLEMENTAIRE

Le Comité Directeur, composé de membres bénévoles élus, est l'organe politique de notre fédération. Il s'appuie sur les connaissances et les conseils des membres des Commissions Techniques Départementales pour définir sa politique et ses axes de développement.

L'ensemble de ces orientations et décisions sont mises en œuvre par l'équipe des permanents. Selon la nature des actions à mener, il peut aussi être fait appel à des salariés vacataires.



L'EVALUATION de nos actions

L'évaluation est un mot qui fait peur, assimilé au contrôle des activités, à la notion de performance. De plus en plus de financeurs et d'institutions demandent aux porteurs de projets l'évaluation de leurs actions.

Au-delà du simple « rendre-compte » aux financeurs, elle devra nous permettre de prendre du recul sur nos réalisations, de valoriser nos actions, communiquer et au besoin en asseoir la légitimité.

Cette évaluation pour être pertinente, ne devra être réalisée uniquement à la fin de l'Olympiade, mais bien de manière régulière et répétée pour apporter toute correction utile à l'atteinte de l'objectif et à l'adaptation à l'évolution de notre environnement.

➤ Des évaluations à court terme : un suivi mensuel

Défini à l'aide de critères quantitatifs pertinents, regroupant l'ensemble des activités des secteurs du Comité, un tableau de bord rempli mensuellement permet de suivre les évolutions en temps réel. Ces indicateurs ont une fonction « d'alerte » en cas d'évolution significative par rapport à n-1.

➤ Des évaluations à moyen terme : des bilans annuels

Qu'il s'agisse de l'Assemblée Générale statutaire, de la rencontre annuelle avec les partenaires, du suivi longitudinal réalisé par l'échelon national ou de notre analyse financière, ces éléments couplés aux évolutions de la société doivent nous permettre d'adapter nos actions futures.

➤ Une évaluation à long terme : bilan de l'Olympiade

C'est à l'issue de l'Olympiade qu'un bilan final sera réalisé. Ce temps permettra de mesurer la pertinence des actions entreprises et d'apprécier l'atteinte des objectifs. Cette phase sera un état des lieux qui sera un préalable à la rédaction du prochain projet fédéral.

La COMPLEMENTARITE avec la Ligue de l'Enseignement

Dotée d'une histoire de plus de 150 ans, la Ligue de l'Enseignement réunit des hommes et des femmes qui agissent au quotidien pour faire vivre la citoyenneté en favorisant l'accès de tous à l'éducation, les culture, les loisirs ou le sport.

Dans les Pyrénées-Atlantiques, au travers de ses différents secteurs, la Ligue de l'Enseignement a su développer des domaines d'expertises : vacances sociales, voyages sociaux éducatifs, culture, éducation à la citoyenneté ...

L'UFOLEP 64 s'efforcera, autant que possible, de trouver des synergies et de s'appuyer sur les services de la Ligue de l'Enseignement afin de **FAIRE VIVRE L'UTOPIE !**

la ligue de
l'enseignement

un avenir par l'éducation populaire

Service
« Education,
Culture
Jeunesse »

Service
« Voyages
Scolaires
Educatifs »

Service
« Vacances
Pour
Tous »

Service
« Assurance
APAC »

USEP
« Sport
Scolaire »

Centres
d'accueil

Des OBJECTIFS pour guider notre action

➤➤➤ CONQUERIR et FEDERER -

Développer la vie associative et sportive.

En s'appuyant sur notre maillage de clubs à travers les communes du département et notre ressource bénévole et associative, notre fédération propose une diversité de pratiques sportives allant du loisir à la compétition.

Nous avons pour vocation de fédérer des associations sportives dont les profils sont multiples, reflet des nouvelles tendances sociétales en termes d'activités sportives occasionnelles ou régulières. L'environnement urbain et les espaces naturels bousculent les traditionnels espaces de pratiques.

➤➤➤ ADAPTER -

Améliorer l'accessibilité et le développement des Activités physiques et sportives pour toutes et tous .

Notre fédération vise, en s'appuyant sur son réseau de bénévoles et de professionnels, à réduire les inégalités d'accès à la pratique sportive sous toutes ses formes et plus particulièrement en direction des femmes, des séniors et des jeunes.

➤➤➤ FORMER -

Développer des actions d'ÉDUCATION par la pratique sportive.

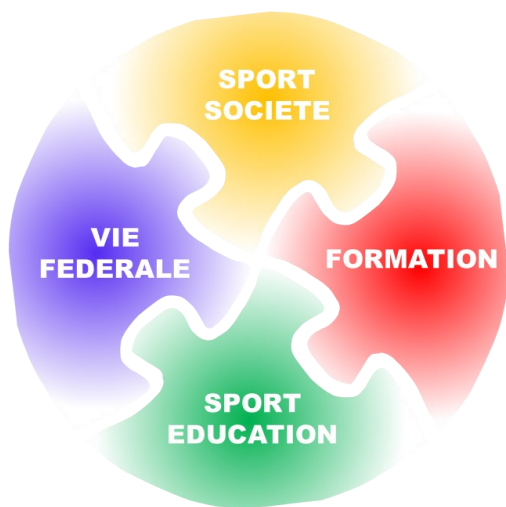
L'UFOLEP développe des projets d'éducation par la pratique sportive et contribue ainsi à la formation d'un citoyen éclairé, engagé et solidaire. Cet engagement, cette volonté prennent en compte les spécificités des publics concernés et s'illustrent à travers des dispositifs variés. L'éducation non formelle ainsi dispensée concerne de nombreux enjeux sociétaux comme le développement durable, la prise de conscience civique et citoyenne, la prévention des risques et la sécurité routière par exemple.

➤➤➤ SOUTENIR -

Déployer des actions d'insertion sociale et professionnelle par la pratique sportive .

Le sport est, sous certaines conditions, un formidable d'outil d'insertion sociale et professionnelle. Il s'agit d'engager, de soutenir et de former son réseau associatif bénévole et professionnel dans une démarche de projet à fort impact social dans un but de qualification et de professionnalisation de ses publics, notamment les plus en difficultés.

Un comité STRUCTURE



Les actions menées en direction des publics éloignés de la pratique sportive nous ont naturellement conduites à organiser notre fonctionnement afin de rationaliser nos moyens et exploiter au mieux nos atouts.

C'est ainsi que deux secteurs principaux ont été créés :

SPORT EDUCATION et SPORT ET SOCIETE

Le secteur « Sport et Education » correspond au cœur de métier de notre fédération : la pratique sportive régulière, s'adressant aux jeunes comme aux adultes, allant du loisir à la compétition.

Le secteur « Sport et Société » met le médias sportif au service des projets d'éducation, de la réduction des inégalités et de l'insertion sociale.

Deux secteurs supports assurent à la fois la cohérence politique et la transmission de nos valeurs au travers de nos actions :

LA VIE FEDERALE et LA FORMATION

Le secteur « Vie Fédérale » détermine la politique fédérale et gère le quotidien de nos activités. Il assure les besoins administratifs, matériel et en communication.

Le secteur « Formation » permet la transmission de la philosophie ainsi que des valeurs fortes de notre fédération. Les dirigeants et encadrants, qu'ils soient bénévoles ou salariés sont un maillon essentiel de notre mouvement.

Une volonté PARTENARIALE

La diversité de nos actions nous conduit, dans une recherche de qualité et d'efficacité, à nous entourer de partenaires détenant une expertise dans leurs domaines.

La complémentarité des acteurs sera garante de la réussite de notre projet fédéral.

➤ **Des partenaires Institutionnels.**

Véritable partenaire des politiques publiques, nous souhaitons répondre aux attentes sociétales en positionnant notre fédération comme interlocuteur privilégié de l'Etat (Préfecture, DDSC, CAF, ...) mais aussi des collectivités locales et territoriales (Conseil régional, Conseil Départemental, Communautés des Communes, Communes). Ainsi nous répondrons aux appels à projets et budgets opérationnels en lien avec nos actions.

➤ **Des partenaires privés.**

Les partenariats privés sont aujourd'hui des leviers importants. Initiés par l'échelon national, ou répondant à une démarche locale, ils peuvent être d'ordre financier, matériel ou de service. Une attention particulière sera portée aux valeurs véhiculées par les partenaires, afin de nous assurer qu'ils sont compatibles avec nos propres valeurs.

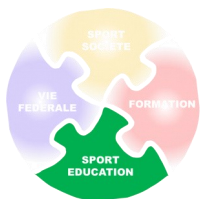
➤ **Des partenaires associatifs.**

Qu'ils soient acteurs locaux ou structures nationales, dans le domaine du sport ou dans l'économie sociale et solidaire nous rechercherons des synergies et le savoir faire au service de notre projet fédéral.

➤ **Une complémentarité avec les autres fédérations.**

Souvent mis dos à dos, comparées à tort, nous souhaitons inscrire notre projet dans la complémentarité du travail réalisé par les autres fédérations sportives, quelles soient affinitaires ou délégataires.

Secteur SPORT ET EDUCATION

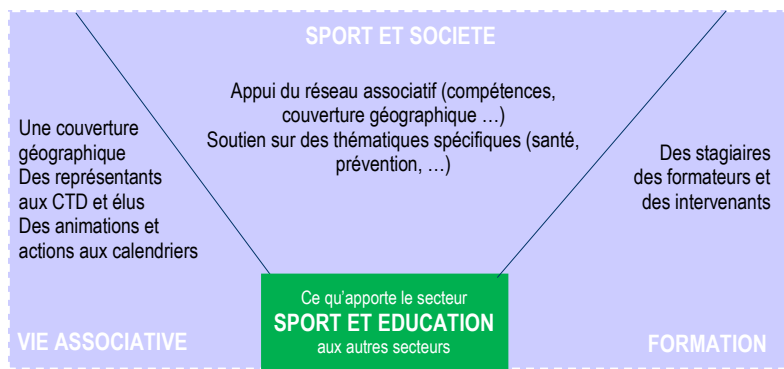


Le secteur « Sport et Education » correspond au cœur de métier de notre fédération : la pratique sportive régulière, s'adressant aux jeunes comme aux adultes, allant du loisir à la compétition.

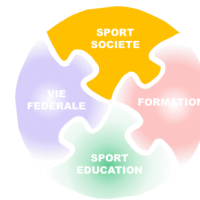
De la classique rencontre sportive à la compétition, dans le cadre d'un événementiel ou dans le cadre d'un cycle d'activité, d'un stage dédié ou via des loisirs éducatifs, l'enjeu de l'UFOLEP est de répondre aux attentes de plaisir, de détente, de convivialité, d'engagement ou de performance de ses adhérents. Nous nous efforçons de promouvoir tous les sports autrement, en donnant à chacun la possibilité de pratiquer librement des activités physiques et sportives de son choix, de la saine détente dans le cadre des loisirs, jusqu'à la compétition si elle est formatrice, amicale et désintéressée.

Modalités de mise en œuvre :

- **DIVERSIFIER LES APS** : maintenir les activités existantes et intégrer de nouvelles pratiques pour garantir le volume du réseau (associations et pratiquants).
- **AGIR SUR LES TERRITOIRES** : assurer une présence sur l'ensemble du département (ville/campagne, mer/montagne, Béarn/Pays basque)
- **SOUTENIR LES INITIATIVES** : répondre aux sollicitations des associations affiliées et aux projets des organisateurs.
- **ORGANISER DES EVENEMENTS** : positionner le comité comme organisateur afin de maintenir un niveau d'expertise, développer des partenariats et compléter l'offre des associations affiliées.



Secteur SPORT ET SOCIETE



Le secteur « Sport et Société » met le médias sportif au service des projets d'éducation, de la réduction des inégalités et de l'insertion sociale.

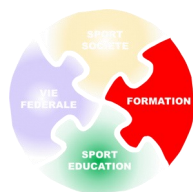
La structuration du pôle « sport et société », traduit le fait que le « socio-sport » se généralise parmi les comités départementaux. Au sein de ceux-ci, les professionnels identifiés sur ces actions sont en nombre croissant, et souvent les projets se déploient sur l'année et non plus seulement sur les périodes de vacances.

Modalités de mise en œuvre :

- **DEVELOPPEMENT DES APS** : en direction des territoires et des publics éloignés d'une offre de pratique sportive compétitive et / ou de loisir régulière. C'est à partir de cet axe que pourra s'opérationnaliser les transferts avec les actions du secteur Sport Education.
- **EDUCATION PAR LA PRATIQUE SPORTIVE** : s'appuyer sur l'outil ou le media sport pour développer des projets d'éducation par la pratique sportive (santé, citoyenneté, développement durable, secourisme, prévention ...)
- **INSERTION SOCIALE ET / OU PROFESSIONNELLE** : s'appuyer sur l'outil ou le media sport pour développer des projets d'insertion sociale et / ou professionnelle par et dans le sport
- **LOBBYING POLITIQUE ET STRATEGIE D'INFLUENCE** : Mettre en œuvre des actions et des campagnes de lobbying politique et de stratégie d'influence à destination des institutions et du grand public, sur des sujets sociétaux tels que réduction des inégalités, parités, égalité, lutte contre toutes formes de discrimination, laïcité, égalité hommes – femmes, parité...



Secteur FORMATION

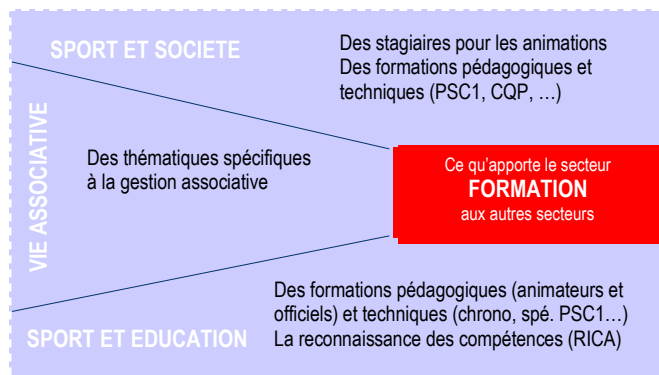


Le secteur « Formation » permet la transmission de la philosophie ainsi que des valeurs fortes de notre fédération. Les dirigeants et encadrants, qu'ils soient bénévoles ou salariés sont un maillon essentiel de notre mouvement.

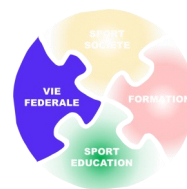
L'UFOLEP développe des projets d'éducation par la pratique sportive et contribue ainsi à la formation d'un citoyen éclairé, engagé et solidaire. Cet engagement, cette volonté prennent en compte les spécificités des publics concernés et s'illustrent à travers des dispositifs variés. L'éducation non formelle ainsi dispensée concerne de nombreux enjeux sociétaux comme le développement durable, la prise de conscience civique et citoyenne, la prévention des risques et la sécurité routière par exemple.

Modalités de mise en œuvre :

- **FORMATIONS PROFESSIONNELLES** : proposer et participer à des formations permettant une intégration dans le milieu professionnel.
- **FORMATIONS FEDERALES** : organiser des formations techniques et pédagogiques indispensables au développement de nos APS.
- **ACCOMPAGNEMENT DU RESEAU** : mettre en œuvre des informations et formations permettant d'accroître les compétences des dirigeants de nos associations.
- **PREVENTION ET SECOURISME** : développer les actions de sensibilisation et de formations aux gestes de préventions et de premiers secours.



Secteur VIE FEDERALE



Le secteur « Vie Fédérale » détermine la politique fédérale et gère le quotidien de nos activités. Il assure les besoins administratifs, matériels et en communication.

Notre objectif est d'accompagner, de soutenir et de faire vivre le réseau associatif.

Modalités de mise en œuvre :

- **COMMUNIQUER** : en direction des acteurs du réseau, mais aussi des partenaires et du grand public
- **ETRE UN CENTRE DE RESSOURCE** : en assurant une veille juridique et en accompagnant les structures et les adhérents dans leurs démarches et leurs projets.
- **SOUTENIR MATERIELLEMENT** : doter le comité d'une banque de matériel visant à soutenir les activités du réseau et permettre d'être lui-même organisateur d'évènements.
- **ASSURER L'AVENIR DU COMITE DEPARTEMENTAL** : veiller à garantir à la fois la pérennité financière du comité, mais aussi son niveau d'activités. Pour cela une attention particulière sera portée à la gouvernance de l'association.

