

MAISON

DE QUARTIER

de

Cantepau

La Fabrique

CENTRE  
SOCIAL

SAISON 2024-2025



CCAS **albi**  
CENTRE COMMUNAL  
D'ACTION SOCIALE

mairie-albi.fr



**albi**  
• MA VILLE

## Sommaire

3 Édito

4 Votre élue de quartier

5 La maison de quartier de Cantepau -  
La Fabrique, centre social

Vous accueillir

Des espaces et locaux mis à disposition

Les temps forts

La Fabrique, centre social

Un espace de rencontres où l'on peut s'investir

8 Animations & activités  
proposées par la Fabrique, centre social

Pour les familles

Pour les enfants et les ados

Pour les adultes

Infos pratiques et tarifs des activités

14 Ateliers & activités  
proposés par les associations

Sports & bien-être

Musique, danse & théâtre

Arts plastiques

Se retrouver, se rencontrer, s'entraider

24 Médiathèque Albi-Cantepau

25 L'Info en +



## Les maisons de quartier, bienvenue chez vous !

A Albi, maison de quartier rime avec proximité.

Se retrouver, s'entraider, se détendre, chanter, jouer, créer, apprendre, s'informer ou être accompagné dans ses formalités administratives du quotidien... Au plus près de chez vous, les maisons de quartier sont des concentrés d'activités et de services et vous ouvrent leurs portes.

Espaces municipaux de proximité, elles sont des lieux ressources pour les habitants et les associations. Elles contribuent au bien vivre ensemble dans notre ville en favorisant les rencontres, les échanges, la convivialité, la citoyenneté, le partage et la solidarité.

Chaque Albigeois y est le bienvenu.

Enfants, jeunes, adultes et seniors, peuvent y pratiquer l'activité de loisirs, culturelle, artistique ou sportive de leur choix, trouver de l'aide face à une difficulté du quotidien, rencontrer l' élu de son quartier ou encore s'engager dans le bénévolat auprès des nombreuses associations accueillies.

L'actualité de cette saison est la réouverture de la Maison de quartier de Cantepau, après d'importants travaux de modernisation-restructuration conduits par la Ville d'Albi.

Au sein de cet équipement structurant, rénové et ouvert sur la ville, vous pourrez retrouver le centre social du quartier, *La Fabrique*, l'équipe des professionnels et la trentaine d'associations résidentes impatientes de vous y accueillir.

Avec une nouvelle esthétique soignée, de nouveaux espaces d'activités performants et adaptés sont à la disposition de tous les publics pour pratiquer ses loisirs, donner de son temps pour les autres, accompagner la parentalité, dynamiser les relations entre les générations, imaginer de nouveaux projets collaboratifs, faire des connaissances, et participer à la vie locale !

Alors, n'hésitez pas, venez retrouver ou découvrir la nouvelle Maison de quartier de Cantepau et le centre social, *La Fabrique* !

Stéphanie  
Guiraud-Chaumeil  
Maire d'Albi

Enrico Spataro  
Adjoint au maire délégué à l'animation  
et à la vie des quartiers

# Votre élue de quartier à votre rencontre, à votre écoute !

Au sein de l'équipe municipale, interlocutrice privilégiée auprès de tous les habitants dans une dimension de proximité, votre élue déléguée au quartier est à votre écoute. Vous pouvez la rencontrer, sans rendez-vous, à l'occasion de permanences de proximité dans votre quartier, pour toute question de vie quotidienne ou relative à une situation particulière, faire part de vos attentes, de vos doléances ou de vos propositions pour améliorer le vivre ensemble, le cadre et la qualité de vie dans le quartier.

**Martine  
Kosinski-Gonella**

Conseillère municipale déléguée  
au quartier de Cantepau



Permanence

de proximité

contact

Le 1<sup>er</sup> mardi du mois de 9h30 à 12h30  
à la Maison France Services Albi rive droite  
24, square Bonaparte

permanence.cantepau@mairie-albi.fr  
Tel. 05 63 49 14 81

## Vous accueillir

Un équipement ouvert tout au long de l'année,  
pour s'informer et se rencontrer.

Lundi	de 8h30 à 19h
Mardi	de 8h30 à 14h et de 16h à 19h
Mercredi	de 8h30 à 19h
Jeudi	de 8h30 à 19h
Vendredi	de 8h30 à 19h

Un bureau d'accueil ouvert tout au long de l'année,  
pour informations et inscriptions.

Lundi, mercredi, jeudi, vendredi	de 9h à 12h et de 14h à 17h
Mardi	de 9h à 12h et de 16h à 17h

## Périodes de vacances scolaires

La Maison de quartier de Cantepau - La Fabrique, centre social est prioritairement réservée aux animations destinées aux familles, aux adultes et aux personnes isolées entraînant une modification des conditions d'accueil pour les activités habituelles.

N'hésitez pas à contacter l'équipe d'animation pour vous procurer le programme de chaque période de vacances.

## Des espaces et locaux mis à disposition

Espaces de rencontres, d'animations de proximité, de créations, de pratiques artistiques et sportives, les salles de la maison de quartier sont mises à la disposition des associations locales et peuvent également être prêtées ponctuellement à des organismes ou associations extérieurs à la commune à l'exception de toute activité à caractère idéologique, individuel ou commercial.

Hormis la salle de spectacles (soumise à forfait), les salles de la maison de quartier de Cantepau sont mises à disposition gratuitement par la Ville d'Albi.

Une convention est établie après réception d'une demande écrite complétée par des documents obligatoires : attestation d'assurance, statuts et composition des membres du bureau de l'association, récépissé de déclaration en Préfecture.

### Les mises à disposition annuelles      Les mises à disposition ponctuelles

Le planning annuel d'utilisation de la maison de quartier est établi à l'occasion d'une réunion durant le mois de juin entre les services de la Ville d'Albi et les associations. Les salles peuvent être mises à disposition tous les jours de la semaine de 8h30 à 23h en fonction de la disponibilité des locaux.

**Pour toutes demandes :** Écrire à Monsieur l'adjoint au maire, délégué à l'animation et à la vie des quartiers  
Mairie d'Albi – 16 rue de l'Hôtel de Ville – 81023 Albi cedex 9.

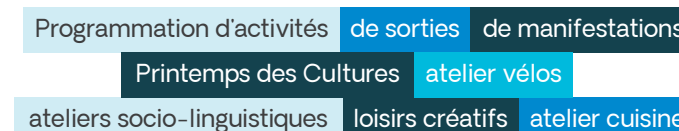
## Les temps forts

Journée portes-ouvertes	<b>Samedi 14 septembre 2024 de 10h à 12h et de 14h à 18h</b> Venez découvrir les ateliers de la Maison de quartier de Cantepau - La Fabrique, centre social vous renseigner et rencontrer les animateurs et les associations.
Cycle de débat-vulgarisation	<b>Lundi 14 octobre à 18h30 :</b> Chloé RIBAN, enseignante chercheuse en sciences de l'éducation à l'Université de Paris Nanterre - <b>Enquête sur la relation parents et professionnels de l'éducation dans les quartiers prioritaires</b> <b>Lundi 18 novembre à 18h30 :</b> Emmanuelle COURNARIE, sociologue, conférence gesticulée - <b>Précarité, mon amour</b> <b>Lundi 16 décembre à 18h30 :</b> Samuel PHILIPPON, doctorant en sciences de l'éducation et de la formation - <b>Enquête sur un substitut au travail légal</b>
26 <sup>e</sup> édition du Printemps des Cultures	<b>Les mercredi 21 et vendredi 23 mai 2025</b>

Sans oublier les animations durant les vacances.

## La Fabrique, centre social Un espace de rencontres où l'on peut s'investir

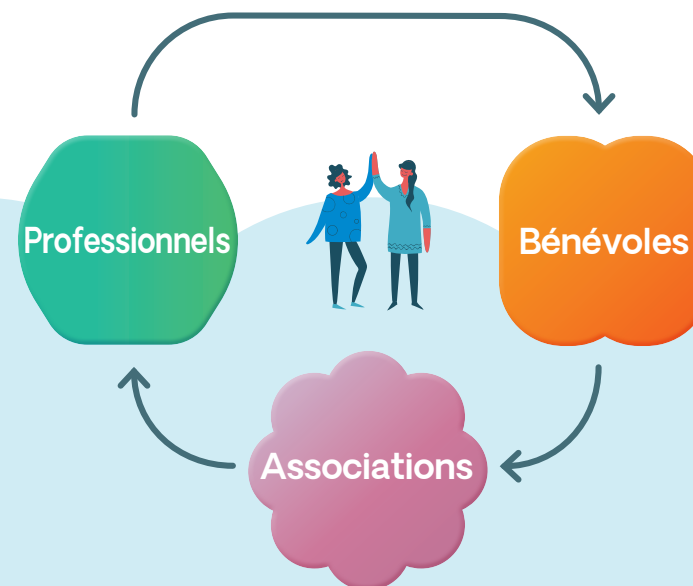
À chacun son engagement



La Fabrique, centre social est un lieu d'actions sociales, éducatives, culturelles et sportives qui permettent d'imaginer et de construire des projets participatifs pour que chacun puisse prendre des initiatives dans son quartier et/ou dans la vie locale.

La Fabrique, centre social où vous pouvez rencontrer différents professionnels :

- ✓ direction, accueil, conseillère en économie sociale et familiale, médiateur, animateur
- ✓ des associations et des bénévoles.



# Animations & activités proposées à la Fabrique, centre social

Pour les familles : un soutien à la parentalité

## Paren'Thé ou Café

Une bulle d'échange entre parents de tout-petits pendant que les enfants jouent et s'amuse à côté !

Parents et enfants de moins de 3 ans, on se donne rendez-vous un jeudi par mois de 9h30 à 11h. Après un temps d'accueil commun, les enfants jouent et s'amuse pendant que leurs parents se retrouvent pour discuter, échanger avec des professionnels. On se réunit tous en fin de séance pour clôturer la matinée.



## On s'éveille !

Un mercredi par mois de 14h30 à 16h, enfants de 3 à 5 ans et parents, on vous donne rendez-vous pour partager un temps de jeux, de découvertes et d'éveil.

## Viens jouer en famille après l'école !

Et si on prenait le temps de jouer tous ensemble ?

On sort les jeux de société, les feutres, les livres, les puzzles... et on partage un moment !

Tous les mardis et jeudis de 16h45 à 18h45, parents et enfants de 3 à 10 ans sont attendus pour finir la journée

## Viens préparer le goûter

Un moment de cuisine avec vos enfants pour terminer la semaine.

Parents et enfants de 6 à 10 ans sont invités tous les vendredis de 16h45 à 18h45, pour préparer un goûter pour le week-end. Pensez à prendre un récipient pour emporter la préparation.

## 1...2...3... cuisine !

Un moment de cuisine avec vos enfants avant de passer à table tous ensemble.

C'est le rendez-vous cuisine des vacances, de 9h30 à 14h, parents et enfants de 6 à 10 ans, découpent, mélangent, font cuire, dressent la table... avant de s'asseoir et de partager le repas.

## La pause des parents

Et si vous vous autorisiez une soirée sans les enfants pendant qu'on s'occupe d'eux ?

L'équipe a pensé à tout : cuisine avec les enfants avant de partager le repas, temps de jeu... pendant votre soirée en amoureux ou en solo. Profitez !

Un jeudi pendant les vacances scolaires de 18h à 21h30.

## On se défoule après l'école

On se défoule après l'école ? Un temps réservé aux enfants de 3 à 6 ans pour courir, sauter, jouer, se dépenser ! Un professionnel de l'UFOLEP encadre ce temps et s'occupe de vos enfants.

Rendez-vous tous les lundis et jeudis de 16h45 à 17h45.

## La boîte à réponses

L'adolescence... sacré chamboulement !

Les premiers émois, la sexualité, les changements du corps... tant de doutes et de questions. Comment aborder ces sujets avec son ado ?

Et si on en parlait librement entre parents ?

Une soirée où les parents d'ado se retrouvent pour discuter, échanger, se rassurer... en présence de professionnels.

Information et réservation auprès de la référente familles



Sorties familles culturelles et de loisirs soirées d'échange à thèmes

implication dans la vie de la Fabrique, centre social pour

élaborer des projets et des actions collectives pour les familles week-end en familles

aide à la préparation des vacances réseaux d'entraide et de solidarité

Pour les  
enfants  
& les ados :  
des activités  
pour tous les  
goûts

Pour  
les adultes

## Arts du cirque

5-8 ans

📅 Mercredi : 13h30-14h30

9-11 ans

📅 Mercredi : 14h30-16h30

12-17 ans

📅 Mercredi : 16h30-18h30

## Danse hip-hop new style

12-17 ans

📅 Mercredi : 16h30-18h

## Break Dance

7-12 ans

📅 Mercredi : 18h-19h

## Dessin, peinture

Espace des arts créatifs-Pierre Astier

6-10 ans

📅 Mercredi : 14h-15h15

11-14 ans

📅 Mercredi : 15h30-17h30

## Poterie, sculpture, céramique

Espace des arts créatifs-Pierre Astier

5-7 ans

📅 Mercredi : 10h30-11h30

8-10 ans

📅 Mercredi : 14h-15h30

11-14 ans

📅 Mercredi : 15h30-17h

## Mosaïque

Chantier participatif d'apprentissage des techniques de taille et de pose de mosaïque décorative.

À partir de 12 ans

📅 Gratuit sur inscription

📅 Les lundis, mardis et mercredis de la première semaine des vacances d'automne 2024, d'hiver 2025 et de printemps 2025



## Activités physiques & bien être

### Marche à pied, balades

Découvrir les sentiers de randonnée autour d'Albi  
2 groupes : moyens, confirmés

📅 Jeudi matin et après-midi

### Activité physique adaptée

📅 Lundi : 9h-10h

### Gym d'entretien

📅 Mardi : 18h30-19h30



## Activités créatives & artistiques

### Peinture sur soie

Espace des Arts créatifs Pierre Astier

📅 Lundi : 14h-17h

📅 Vendredi : 14h-17h

### Loisirs créatifs

📅 Lundi : 14h-16h15

📅 Mardi : 14h-16h15

📅 Vendredi : 14h-17h

### Couture « chiffons et créations »

📅 Lundi : 14h-16h & 16h-18h

## Mosaïque

Chantier participatif d'apprentissage des techniques de taille et de pose de mosaïque décorative.

📅 Gratuit sur inscription

📅 Ateliers et stages ponctuels tout au long de l'année

📅 Les lundis, mardis et mercredis de la première semaine des vacances d'automne 2024, d'hiver 2025 et de printemps 2025

## Échanger, apprendre et s'informer

### Atelier socio-linguistique « Bain de langage »

Temps de discussions et d'apprentissage du français

📅 2h/semaine sur inscription

### Atelier « Mémoire » (60 ans et +)

Exercices ludiques et pratiques visant à stimuler et entretenir la mémoire dans une ambiance conviviale

📅 2 mercredis/mois :  
9h-10h30/10h30-12h

### Atelier cuisine

Un moment convivial de préparation et de dégustation culinaire

📅 1 jeudi/2 : 9h-14h

👤 Participation : 2 €

### Atelier Vélos

Atelier de réparations de vélos

📅 Mercredi : 14h - 16h

### Atelier Scrabble

Venez jouer avec les lettres !

📅 Jeudi : 14h-16h30  
Sur inscription

### Atelier Dominos

📅 Lundi et vendredi : 17h-19h  
Mardi, mercredi et jeudi : 16h-19h



**Adhésion obligatoire aux valeurs de la Fabrique, centre social : 6 € par an, par famille et par année civile (de janvier à décembre).**

## Inscriptions

À compter du samedi 14 septembre 2024, auprès de l'accueil et dans la limite des places disponibles.

Le paiement est obligatoire le jour de l'inscription et en cours d'année. Il est calculé au prorata des trimestres restants.

Aucun remboursement ne pourra être effectué sauf pour raison de santé et sur présentation d'un certificat médical.

Tous les ateliers sont interrompus pendant les vacances scolaires et les jours fériés.

ACTIVITÉS ENFANTS	TARIFS ANNUELS (saison complète)
Quotient familial 1 : de 0 € à 699 €	<b>45 €</b>
Quotient familial 2 : de 700 € à 1099 €	<b>75 €</b>
Quotient familial 3 : + de 1100 €	<b>95 €</b>

### Tarifs dégressifs pour les familles

✓ 1<sup>er</sup> enfant : 100 % ✓ 2<sup>e</sup> enfant : - 30 % ✓ 3<sup>e</sup> enfant : - 50 % ✓ 4<sup>e</sup> enfant : gratuit

ACTIVITÉS ADULTES	TARIF ANNUEL (saison complète)
<b>Pack découverte multi-activités</b> (peinture sur soie, loisirs créatifs, gym, « chiffons et créations »)	<b>30 €</b>

## Conditions de paiement

Espèces, chèques, Pass-loisirs MSA, chèques vacances acceptés.

Renseignements

et inscriptions

05 63 49 10 95 - [mqc@mairie-albi.fr](mailto:mqc@mairie-albi.fr)

# Ateliers & activités proposés par les associations

Sports  
santé et  
bien-être



## Gymnastique Volontaire Senior

Gym tonic / gym tendance / gym douce / Equilibre, prévention des chutes / Corps et mémoire (Quidi Mouv)

Association Gymnastique volontaire  
Cantepau Séniors

Présidente : Gilberte ROUTHE  
Animatrice : Gilberte ROUTHE

Séance Tonic Sénior  
Mardi 14h15-15h15

Séance équilibre prévention des chutes  
Mardi 15h30-17h

Gym douce, holistique, pilates, instinctive,  
stretching  
Jeudi 9h15-10h15 & 10h30-11h30

Quidi Mouv : « Bien dans sa tête, bien dans  
ses jambes » Jeudi 14h30-17h

☰ Cotisation gymnastique :  
120 €/an pour 2 séances/semaine  
90 €/an pour 1 séance/semaine  
(Licence comprise) 2 séances gratuites

☰ Atelier équilibre : (sur inscription)  
Gratuit pour 10 séances  
Atelier Quidi Mouv : (sur inscription)  
Gratuit pour 10 séances

☎ 06 87 35 48 07

✉ gilberte.routhe@orange.fr



## Boxe anglaise

Association Boxing Club Albigeois

Président : Erwan MAMOU  
Entraîneurs : Hakim BECHELAGHEM /  
Patrick PEREZ

Transmettre des valeurs de respect, de dépassement de soi, de maîtrise, d'endurance au travers de la Boxe Éducative Assaut. Notre but est d'apprendre à canaliser son énergie, à maîtriser son geste et à retrouver peu à peu confiance en soi.

- 13 ans  
Jeudi 18h30-19h30

+ 13 ans  
Jeudi 19h30-20h30

☰ Cotisation : 90 €/an  
Attention certificat médical « pratique de la boxe » obligatoire.

☎ 06 10 48 36 92

✉ boxingclub@laposte.net



## Kendo

Association Hakuyu-kaï

Président : Francis FAUCON  
Animation : Sébastien CANTIN

Pratique et découverte de l'escrime japonaise.

Lundi 19h30-21h

Vendredi 19h30-21h

☰ Cotisation : Adultes :  
160 €/an | étudiants et  
minimas sociaux : 120 €/an  
| Enfants : 100 €/an

☎ 06 74 15 95 28 /  
06 74 13 14 40

✉ faucon.francis@sfr.fr



## Mobilité seniors

Activité physique adaptée à destinations de seniors fragiles

CCAS - service animation seniors

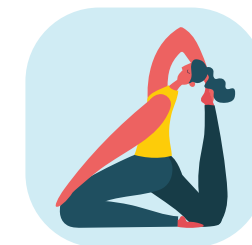
Intervenante : Céline

Public + de 60 ans  
Lundi 10h15-11h15

☰ adhésion au CCAS

☎ 05 63 49 10 45

✉ maisonsportsanté@omeps-albi.fr



## Éducation physique et gymnastique volontaire

CodepEPGV81

Présidente :  
Claudine GARCIA  
Animation :  
Pauline GINESTET

Multi-activités adaptées.

Lundi : 16h30-18h

☰ Cotisation : 10€/mois

☎ 07 83 55 31 55 /  
05 63 46 30 12

✉ tarn@comite-epgv.fr





## Yoga

Association Yoga, conscience du corps  
Salle Jean-Louis FIEU

Présidente :  
Claudie BARBASTE  
Animation :  
Marie-Agnès IMBERT

Développer la connaissance du Hatha Yoga et proposer aux adultes intéressés une pratique régulière.

Adulte  
Mardi 17h15-18h45

Adhésion :  
6€/an et cotisation :  
80€/ trimestre ou 230€/an  
06 07 35 21 01

## Musique, danse & théâtre



## Danses flamenco & sévillanes

Association Flamenco pour tous

Président : Michel REQUENA

Flamenco pour tous propose des cours de sévillanes, de flamenco, des ateliers de danses, des spectacles, des festivals, un club d'espagnol. Elle participe concrètement à l'accès à la culture pour tous à partir de 6 ans.

Intervenante : Erinn  
Mardi 18h30-20h  
Flamenco "Palo de Buléria"

Intervenante : Erinn  
Jeudi 18h30-20h  
Flamenco débutant

Jeudi 20h-21h30  
Flamenco "Palo de Seguiriya"

Intervenant : Michel  
Vendredi 18h30-21h30  
Répétitions

Mardi 20h-21h30  
Flamenco "Palo de Tarento"

Intervenante : Leti  
Mercredi 18h30-20h  
Sévillane débutant

Mercredi 20h-21h30  
Sévillane "Accessoirisée"

- Adhésion : 20€/an
- Cotisation : Cours enfant 6/10 ans : 135€  
'le lundi MDQ du Breuil avec Cathy'  
1 cours : 198€ Tarif plein / 153€ Tarif réduit  
2 cours : 225€ Tarif plein / 168€ Tarif réduit
- Cours supplémentaire : 40€
- 05 63 81 53 43 / 06 37 78 95 58
- flamencopourtous.albi@orange.fr



## Danses africaines du Mali

A la salle de Mazicou (entrée par l'allée des acacias)

Association Dembolo

Président : Alain BENABOU  
Intervenantes : Marie BENABOU et Julia BRUXELLES  
Accompagnées de Damien TRAINI et Arnaud DELAVOPIERRE (percussionnistes)

Enseignement des danses traditionnelles du Mali. Apprentissage des pas, travail sur la musique et la corrélation musique/danse. Energie et bonne humeur au programme !

Atelier tous niveaux (débutants bienvenus)  
Mercredi 19h30-21h

Tarif atelier : 300€  
06 11 57 89 74  
dembolo@free.fr



Association Nissodia

Présidente : Françoise RICO  
Animation : Françoise RICO

Venez découvrir ou approfondir les danses africaines et rythmes du Mali.

NIVEAU 1 adultes (débutants)  
Mardi 19h-20h

NIVEAU 2 adultes (pratiquants)  
Mardi 20h15-21h45

Cours adultes et ado (à partir de 16 ans)

Préparation du corps et étirements 'façon pilates'. Transmission des fondamentaux des danses maliennes avec un focus sur la musicalité et l'interaction musique/danse

Initiation aux danses africaines enfants (8 à 12 ans)

Mardi 17h30-18h15

Venez découvrir les danses africaines traditionnelles du Mali, leurs cultures, leurs rythmes, chants et pas associés. Bonne humeur, énergie et musicalité vous attendent !

Maison de quartier de Cantepau - La Fabrique, centre social

Pilates Jeudi 17h30-18h30

Méthode de développement et renforcement des muscles profonds responsables de notre posture. Travail sur la respiration. Petit groupe d'élèves pour porter un maximum d'attention à chacun.

Maison de quartier de Cantepau - La Fabrique, centre social

Adhésion : 8€ l'année  
Niveau 1 : 220€ l'année  
Niveau 2 : 310€ l'année  
Initiation : 95€ / trimestre  
Pilates : 180€ l'année (possibilité de paiement en 3 chèques)  
06 12 77 11 29  
nissodia.asso@gmail.com





## Chant choral

Association Le Chœur d'Anna

Présidente : Marion MULLER  
Animation : Chef de chœur, Anna POGOSSIAN

Le chant choral ne demande ni matériel, ni connaissances précises, et tout le monde peut chanter. Alors, rejoignez-nous pour apprendre à utiliser au mieux votre voix en interprétant des morceaux de musique classique et des chants du monde.

Mercredi 14h-15h30

☰ Cotisation annuelle : 10€ + participation aux frais : 90€, soit 100€ pour l'année

☎ 06 23 93 38 08

✉ mmullerdufeu@sfr.fr



## Percussions

(percussions africaines, djembé)

Association Doué Blaisson

Président : Alexandre MONSHIZADEH

Adulte débutant  
Mardi 18h-20h30

☰ Cotisation : 120€/an

☎ 07 76 02 06 43

✉ essi20082008@yahoo.fr



## Majorettes albigeoises

Association Street Ladies

Président : Bernard MALATERRE

Mini pompons/bâtons 6-8 ans

Samedi 10h-12h

Animatrice : Lysia BABIAK et Valentine RONCALLI

Cadettes pompons/bâtons 8-12 ans

Samedi 10h-12h et 12h-14h

Animatrice : Cloé ROBERT

Seniors pompons/bâtons 14 ans et +

Samedi 14h-16h

Animatrice : Manon MAGANA

☰ Cotisation : 100€ /an

Twirling 9 ans et +

Samedi 10h-12h

Animatrice : En cours de recrutement

☰ Cotisation : 150€ /an

☎ 06 09 42 87 22

✉ bernardmalaterre@sfr.fr



## Batucada

Association Vibrasson 81

Co Présidente : Marielle MANGIN

Animation : Nina KARALI

La batucada est un ensemble musical brésilien que l'on pratique avec divers instruments de percussions : repinique, surdo, caisse claire, contra... Nous apprenons des techniques et des morceaux traditionnels (et moins traditionnels). Il s'agit avant tout d'une aventure collective. Vous êtes les bienvenus quelque soit votre âge et votre niveau en musique, alors à vous de jouer ! (matériel nécessaire : bouchons d'oreille et genouillères)

Cours batucada

Mardi 19h-21h

☰ Adhésion : 10€ / an et cotisation : 250€ / an (tarif plein) et 10€ / an et cotisation : 150€ / an (tarif réduit pour les étudiants, demandeurs d'emplois, minimas sociaux)

☎ 07 67 67 87 91

✉ vibrasson81@gmail.com



## Pratique artistique / Théâtre d'improvisation

Association La Clique Compagnie

Président : Julien VALLS

Animation : Guillemette DE LA VERNHE

Le travail du corps et de la voix, la construction de personnages, l'expérimentation de l'espace et du jeu collectif sont mis en pratique lors de présentations publiques, où les élèves improvisent à partir de thèmes proposés par l'intervenant(e) et/ou le public. Le théâtre d'improvisation permet de prendre confiance en soi et au groupe, de développer son sens critique, son humour et son imaginaire. Cette discipline s'adresse à tous : Débutants ou non...seule compte votre motivation ! Cette activité est encadrée par un(e) comédien(ne) professionnelle de « la clique Cie ».

Ados : 11-15 ans

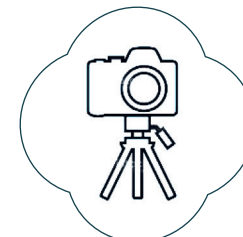
Mercredi 14h-15h30

☰ Cotisation : 270€/an

☎ 07 68 81 31 84

✉ projet.lacliqyecie@gmail.com

## Arts plastiques



Se retrouver, se rencontrer, s'entraider



## Dessin / Peinture

Espace des Arts créatifs Pierre Astier

Association Les Trois Sources

Président : Guy DAVOULT  
Animation : Olivier BONNELARGE

Activité artistique accessible à tous : débutants et confirmés. Créations, convivialité et échanges.

Adultes  
Lundi 18h-20h  
& Mercredi 17h30-19h30

Cotisation : 85€/trimestre ou 255€/an

! Un cours d'essai

☎ 06 64 65 78 35

✉ les3sourcescantepau@gmail.com

## Sculpture

Espace des Arts créatifs Pierre Astier

Association Les Trois Sources

Président : Guy DAVOULT  
Animation : Serge SALLAN

Activité artistique accessible à tous : débutants et confirmés. Créations, convivialité et échanges.

Adultes  
Lundi 14h-16h & 20h-22h  
Mardi 9h-11h  
Mercredi 8h30-10h30  
& 20h-22h

Cotisation : 90€/trimestre ou 270€/an

! Un cours d'essai

☎ 06 64 65 78 35

✉ les3sourcescantepau@gmail.com

## Mosaïque

Espace des Arts créatifs Pierre Astier

Association Les Trois Sources

Président : Guy DAVOULT  
Animation : Rozenn ALAPETITE

Activité artistique accessible à tous : débutants et confirmés. Créations, convivialité et échanges.

Adultes  
Mardi 14h-16h & 16h15-18h15

Cotisation : 60€/trimestre ou 180€/an

! Un cours d'essai

☎ 06 64 65 78 35

✉ les3sourcescantepau@gmail.com

## Poterie / Céramique

Espace des Arts créatifs Pierre Astier

Association Les Trois Sources

Président : Guy DAVOULT  
Animation : Robert KINDELBERGER

Activité artistique accessible à tous : débutants et confirmés. Créations, convivialité et échanges.

Adultes  
Jeudi 15h-18h

Cotisation : 60€/trimestre ou 180€/an

! Un cours d'essai

☎ 06 64 65 78 35

✉ les3sourcescantepau@gmail.com

## Photo numérique

Association Cantepau photo

Président : Daniel BARDY  
Atelier numérique et sorties prises de vues.

Adultes  
Mardi 20h30-22h30

Cotisation : 45€/an

☎ 06 95 45 81 10

✉ daniel.bardy@free.fr

## Association « barjots mais pas que »

Président : Jean-Louis VENUTTI

Participation des habitants au travers d'activités sportives, sociales et culturelles  
**Randonnées** : 2 sorties / mois (samedi ou dimanche)

À partir de 18 ans

Adhésion à l'association : 10€/an + adhésion à la fédération de randonnée

☎ 05 63 49 10 95

**Café participatif « Éphémère »** : l'association vous accueille tous les mardis matins de 9h-11h30 en coopération avec l'équipe de la Fabrique, centre social. Venez avec vos idées, partager un moment convivial !



## Albi Jeunesse Insertion Réussite (AJIR81)

Espace saint exupéry  
7, rue Maréchal Masséna

Président : Bassirou CAMARA

### Aide aux devoirs

Lundi 17h15-18h30  
Encadrant : Bassirou CAMARA

### Soutien scolaire et renforcement des connaissances

Jeu 17h30-19h30  
Encadrant : Mame Fatou MBOW

### Parcours insertion emploi

Non défini – soirée et  
week-end  
Encadrant : Mohamed ALAOUI

- ☰ Aide aux devoirs : 10€ / an
- ☰ Soutien scolaire et renforcement des connaissances : 10€ / an
- ☰ Parcours insertion emploi : Gratuit
- ☎ 06 37 90 03 10
- ✉ contact@ajir81.fr



## Humanité Unité Diversité Albigeoise (HUDA)

Présidente : Besmella MARCHADIER

Atelier cuisine adultes 1  
semaine/ 2  
Jeudi 14h30-17h

Cours d'arabe adultes  
Vendredi 17h-19h

Atelier cuisine enfants 1  
semaine/2  
Mercredi 14h-17h

Cours d'arabe enfants  
Samedi 14h-17h

Atelier lecteur enfants  
Samedi 14h-17h

- ☰ Adhésion : 25€ / an
- ☎ 05 63 78 91 58 / 06 41 10 71 85
- ✉ marchadier.81@gmail.com



## Secours Catholique Tarn-Aveyron

Accompagnement à la  
scolarité 6/12 ans

Responsable : Cathy THIRIOT  
Animation : Jean-Michel  
BARDON et Martine EMMERY

Chaque bénévole assure  
l'encadrement et le suivi  
de deux enfants de même  
niveau trois fois par semaine.  
Les inscriptions ont lieu à  
l'issue d'une première prise  
de contact avec la personne  
responsable de cette action.

Lundi, mardi et jeudi  
16h30-18h15

- ☰ Gratuit
- ☎ 06 43 87 60 64
- ✉ albi.812@secours-catholique.org



## Les Mahorais d'Albi

Présidente : Nida BAHEDJA  
OUSSENI

Danse traditionnelle et  
aide aux jeunes venus de  
Mayotte en métropole et  
résidant sur Albi.

Jour et heure  
à confirmer

- ☎ 07 82 01 57 53
- ✉ baahedjani@gmail.com



## Centre culturel franco- tchéchène SINTAR

Président : Alex KHAMIDOV

Apprentissage de langue  
russe-tchéchène, danse  
traditionnelle, théâtre, ate-  
lier cuisine.

Jour et heure  
à confirmer

- ☎ 06 88 34 50 27 /  
06 05 99 81 91



## AFEV

Président : Clotilde GIMER  
Encadrant : Angeline  
GLEIZES

Chaque bénévole, en bi-  
nôme avec un enfant, dé-  
couvre chaque semaine le  
plaisir de lire, de créer et  
d'apprendre, de façon lu-  
dique et bienveillante.

Cet atelier est réservé aux  
enfants bénéficiant d'un  
accompagnement AFEV. Si  
vous souhaitez qu'un enfant  
soit accompagné, prendre  
contact avec l'école.

Lecture, activités &  
découvertes culturelles  
pour les 5 à 10 ans  
Jeudi 16h30-19h

- ☰ Gratuit
- ☎ 05 63 48 19 61
- ✉ albi@afev.org



## Union Franco Marocaine de l'Albigeois (UFMA)

Président : Ahmed ABTOY

- ☎ 09 51 14 05 83 /  
06 31 65 65 54
- ✉ ufma81000@gmail.com

S'informer,  
se divertir,  
se cultiver



## Médiathèque d'Albi-Cantepau

La médiathèque d'Albi-Cantepau vous fait profiter de toute l'offre diversifiée des médiathèques du Grand Albigeois.

- ✓ 1 offre culturelle aussi riche qu'éclectique
- ✓ 1 même carte pour accéder à toutes les médiathèques
- ✓ 1 équipe de professionnels à votre service
- ✓ 1 tarif unique de 12€\* pour un accès à l'ensemble des supports (dont numériques)

\*Tarif de 2 à 12€ selon les situations personnelles / 15 € hors communauté d'agglomération.

Vous avez la possibilité d'emprunter, de rendre et de réserver des documents dans n'importe quelle structure du réseau.

Que ce soient des romans, des ouvrages pratiques, des revues, des bandes dessinées, des films, des albums, des jeux, vous en trouverez pour tous les goûts, tous les âges, toutes les envies !

Les médiathèques du Grand Albigeois vous proposent aussi une programmation riche et variée, des services numériques, des accueils de groupe...

Désormais située au 5 avenue Mirabeau, à 200 m de la Maison de quartier de Cantepau - La Fabrique, centre social, la Médiathèque d'Albi Cantepau continue de vous faire profiter d'une offre sur mesure et de tous les services diversifiés des MéGA (Médiathèques du Grand Albigeois).

Les horaires

de la médiathèque  
de Cantepau

### Nouveaux horaires :

Mardi : 13h30-18h

Mercredi, vendredi et samedi : 10h-12h et 13h30-18h

Fermé au public les lundis et jeudis

Ces horaires changent en été. Renseignez vous auprès des bibliothécaires ou sur le portail internet des Médiathèques du Grand Albigeois.

contacts

05 63 76 06 50 - [www.grand-albigeois.fr](http://www.grand-albigeois.fr)

## L'info

en +

### La Maison France Services Albi rive droite :

Information, accompagnement dans vos démarches administratives et juridiques, écoute et prise en compte de votre situation familiale ou professionnelle, la Maison France Services vous accueille et vous propose un ensemble de services pratiques dans la vie quotidienne, pour vous aider dans tous les moments de votre vie.

La Ville d'Albi, le Département du Tarn, co-gestionnaires et les opérateurs partenaires associés vous accompagnent au plus près de vos besoins quotidiens.

#### Les services et prestations proposés

- ✓ Une équipe de professionnels vous accueille, vous informe, vous oriente vers les organismes compétents et vous assiste dans les formalités administratives du quotidien.
- ✓ Des permanences gratuites, sans condition d'accès, d'agents municipaux, d'agents du Département (assistante sociale, puéricultrice, sage-femme, chargée d'insertion) et des opérateurs partenaires : avocat, juriste, assistante sociale, chargé d'insertion, conciliateur de justice, association spécialisée dans le droit de la famille, de la consommation...
- ✓ Des points multimédias en accès libre pour effectuer vos démarches dématérialisées, en autonomie ou accompagné.
- ✓ Une agence postale communale pour vos courriers, colis et un service bancaire de premier niveau.

#### Maison France Services Albi Rive Droite

24, square Bonaparte 81 000 ALBI

Du Lundi au Vendredi :  
8h30-12h et 13h30-17h

05 63 49 15 00  
[franceservices@mairie-albi.fr](mailto:franceservices@mairie-albi.fr)

# Albi s'engage pour sa jeunesse

## Carré 10>15 ans

6 square Bonaparte

La ville d'Albi propose en direction de la jeunesse de 3-15 ans des accueils de loisirs adaptés sur le carré de Saint-Exupéry/ Jean-Louis Fieu et le carré 10-15 ans de Cantepau. Ainsi pour chaque génération des lieux, des sites, des équipes d'animation sont en charges d'accueillir dans les meilleures conditions, vos enfants, la jeunesse et les jeunes adultes en recherche d'autonomie.

La Ville d'Albi développe des Carrés 10>15 ans pour l'ensemble des quartiers dont celui de Cantepau.

Les Carrés 10>15 ans, avec l'ensemble des équipes éducatives, proposent un programme jeunesse décliné avec trois thématiques, la culture, le sport, et l'action éducative.

Sur le Carré 10>15 ans de Cantepau, le programme d'animation sera présenté pour l'ensemble de la jeunesse avant chaque période de vacances scolaires.

### Ouverture :

- ✓ période scolaire : les mercredis et samedis de 14h à 18h30, le mardi et le jeudi de 17h à 19h.
- ✓ période de vacances : du lundi au vendredi de 10h à 12h et de 14h à 18h30.

### Renseignements :

05 63 46 48 83  
jeunesse@maire-albi.fr

## Le carré public de Cantepau 16>25 ans

6 square Bonaparte

Ce nouvel espace est dédié à l'information jeunesse, l'orientation, et l'accès au numérique. Les Carrés Publics de la ville d'Albi proposent tout au long de l'année des dispositifs jeunesse pour tendre vers l'autonomie.

Nous proposons, un soutien financier pour le BAFA, des actions citoyennes gratifiées, de l'insertion professionnelle avec le dispositif Job d'urgence. Tout au long de l'année, les conseillers de la mission Jeunes Tarn Nord, l'association Regain avec la chargée d'information professionnelle, les animateurs jeunesse de la Ville d'Albi seront présents pour vous accueillir et vous aider dans vos recherches d'emplois.

Ouverture du mardi au vendredi de 14h à 18h30.

mairie-albi.fr/albi-jeunesse  
facebook.com/CarrePublic



## Le Conseil citoyen de Cantepau

Composé d'habitants volontaires et de personnes issues d'associations ou acteurs économiques du quartier, le conseil citoyen agit pour améliorer le cadre et la qualité de vie aux côtés des pouvoirs publics.

Il a pour objet de :

- ✓ développer l'initiative et l'expression des habitants,
- ✓ favoriser une offre de services publics qui réponde au mieux aux besoins du quartier,
- ✓ contribuer à la mise en place d'actions concourant au bien-vivre ensemble,
- ✓ participer aux instances décisionnelles du Contrat de Ville de l'Albigeois aux côtés des pouvoirs publics,
- ✓ agir en complémentarité avec les acteurs institutionnels et associatifs.

Son principe : co-construire avec les habitants des actions pour améliorer la vie du quartier.

Devenez acteur de votre quartier !

Pour toutes informations complémentaires ou pour votre candidature

☎ 05 63 49 11 24

✉ conseil.citoyen@grand-albigeois.fr



La maison de quartier  
de Cantepau -  
La Fabrique, centre social  
50 avenue Mirabeau

Tél. : 05 63 49 10 95  
mqc@mairie-albi.fr

À votre écoute :  
Direction vie des quartiers –  
participation citoyenne  
de la mairie d'Albi  
05 63 49 12 81

## MAISON DE QUARTIER

Retrouvez les activités des autres  
maisons de quartier de la Ville d'Albi  
sur [mairie-albi.fr](http://mairie-albi.fr)



**CCAS** **albi**  
• CENTRE COMMUNAL  
D'ACTION SOCIALE

[mairie-albi.fr](http://mairie-albi.fr)



**albi**  
• MA VILLE